

**ПРАВИЛА
ЗЕМЛЕПОЛЬЗОВАНИЯ И ЗАСТРОЙКИ
МЕЖСЕЛЕННОЙ ТЕРРИТОРИИ СОВЕТСКОГО РАЙОНА**

СОДЕРЖАНИЕ

ЧАСТЬ I. ПОРЯДОК ПРИМЕНЕНИЯ ПРАВИЛЗЕМЛЕПОЛЬЗОВАНИЯ И ЗАСТРОЙКИ МЕЖСЕЛЕННОЙТЕРРИТОРИИ СОВЕТСКОГО РАЙОНА И ВНЕСЕНИЯ В НИХ ИЗМЕНЕНИЙ.....	3
Статья 1. Общие положения.....	3
Статья 2. Регулирование землепользования и застройки органами местного самоуправления Советского района.....	3
Статья 3. Изменение видов разрешенного использования земельных участков и объектов капитального строительства физическими и юридическими лицами.	4
Статья 4. Подготовка документации по планировке территории органами местного самоуправления Советского района.....	4
Статья 5. Проведение общественных обсуждений по вопросам землепользования и застройки.	5
Статья 6. Внесение изменений в правила землепользования и застройки.	5
Статья 7. Регулирование землепользования и застройки на землях, для которых градостроительные регламенты не устанавливаются.....	5
ЧАСТЬ II. КАРТА ГРАДОСТРОИТЕЛЬНОГО ЗОНИРОВАНИЯ	6
Статья 8. Состав и содержание карты градостроительного зонирования. Карта градостроительного зонирования.....	6
ЧАСТЬ III. КАРТА ГРАНИЦ ЗОН С ОСОБЫМИ УСЛОВИЯМИ ИСПОЛЬЗОВАНИЯ ТЕРРИТОРИЙ	7
Статья 9. Перечень зон с особыми условиями использования территорий, выделенных на карте границ зон с особыми условиями использования территорий.....	7
ЧАСТЬ IV. ГРАДОСТРОИТЕЛЬНЫЕ РЕГЛАМЕНТЫ	8
Статья 10. Структура градостроительных регламентов.....	8
Статья 11. Зона градостроительного использования (ГИ).	8
Статья 12. Зона производственной инфраструктуры (П).	8
Статья 13. Зона инженерной инфраструктуры (И).....	9
Статья 14. Зоны транспортной инфраструктуры (Т).....	10
Статья 15. Территория земель лесного фонда (Л).....	11
Статья 16. Территории земель особо охраняемых природных территорий (ОТ).	11
Статья 17. Территория земель, покрытых поверхностными водами.	12
Приложение 1	13
Приложение 2	14
Приложение 3	15
Приложение 4	64

ЧАСТЬ I. ПОРЯДОК ПРИМЕНЕНИЯ ПРАВИЛ ЗЕМЛЕПОЛЬЗОВАНИЯ И ЗАСТРОЙКИ МЕЖСЕЛЕННОЙ ТЕРРИТОРИИ СОВЕТСКОГО РАЙОНА И ВНЕСЕНИЯ В НИХ ИЗМЕНЕНИЙ

Статья 1. Общие положения.

1.1. Правила землепользования и застройки межселенной территории Советского района (далее Правила) являются документом градостроительного зонирования, разработаны в соответствии с Градостроительным кодексом Российской Федерации, Земельным кодексом Российской Федерации, иными законами и нормативными правовыми актами Российской Федерации, Ханты-Мансийского автономного округа – Югры, муниципальными правовыми актами Советского района.

1.2. Правила подлежат применению на межселенной территории Советского района.

1.3. Правила разрабатываются в целях:

- 1) обеспечения прав и законных интересов физических и юридических лиц, в том числе правообладателей земельных участков и объектов капитального строительства;
- 2) создания условий для планировки межселенной территории Советского района;
- 3) обеспечения прав и законных интересов физических и юридических лиц, в том числе правообладателей земельных участков и объектов капитального строительства;
- 4) создания условий для привлечения инвестиций, в том числе путем предоставления возможности выбора наиболее эффективных видов разрешенного использования земельных участков и объектов капитального строительства.

1.4. Правила подготовлены с учетом положений о территориальном планировании, содержащихся в документах территориального планирования, с учетом требований технических регламентов, сведений Единого государственного реестра недвижимости, сведений, документов, материалов, содержащихся в государственных информационных системах обеспечения градостроительной деятельности, заключения о результатах общественных обсуждений и предложений заинтересованных лиц.

Статья 2. Регулирование землепользования и застройки органами местного самоуправления Советского района.

2.1. В соответствии с Градостроительным кодексом Российской Федерации, Земельным кодексом Российской Федерации и муниципальными правовыми актами Советского района, действующими на территории Советского района, к органам, уполномоченным регулировать вопросы землепользования и застройки на межселенной территории Советского района, относятся:

- 1) Дума Советского района;
- 2) глава Советского района;
- 3) администрация Советского района.

2.2. Наряду с указанными в пункте 2.1 настоящей статьи органами местного самоуправления Советского района, в целях обеспечения разработки, согласования, обсуждения Правил, внесения в них изменений, рассмотрения вопросов о предоставлении разрешения на условно разрешенный вид использования земельного участка или объекта капитального строительства и рассмотрения вопросов о предоставлении разрешения на отклонение от предельных параметров разрешенного строительства, реконструкции объектов капитального строительства, сформирована комиссия по подготовке проектов Правил землепользования и застройки (далее Комиссия).

2.3. Состав и порядок деятельности Комиссии определяются постановлением администрации Советского района.

2.4. Комиссия осуществляет свою деятельность в соответствии с законодательством Российской Федерации, Ханты-Мансийского автономного округа – Югры, Уставом Советского района, Правилами, иными муниципальными правовыми актами Советского района.

2.5. Органы местного самоуправления, уполномоченные регулировать землепользование и застройку межселенной территории Советского района, в своей деятельности сотрудничают между собой и с Комиссией в рамках выполнения своих функций и обязанностей, возложенных на них законодательством Российской Федерации, Ханты-Мансийского автономного округа – Югры, Уставом Советского района, и иными муниципальными правовыми актами Советского района.

2.6. Применение Правил направлено на регулирование вопросов землепользования и застройки межселенной территории Советского района в целях создания условий для устойчивого развития межселенной территории Советского района, сохранения окружающей среды и объектов культурного наследия, планировки территории Советского района, обеспечения прав и законных интересов физических и юридических лиц, в том числе правообладателей земельных участков и объектов капитального строительства, а также привлечения инвестиций, в том числе путем предоставления возможности выбора наиболее эффективных видов разрешенного использования земельных участков и объектов капитального строительства.

2.7. К основным направлениям регулирования землепользования и застройки относятся:

1) осуществление градостроительного зонирования межселенной территории Советского района в целях определения границ территориальных зон и установления градостроительных регламентов;

2) определение и изменение видов разрешенного использования земельных участков и объектов капитального строительства на межселенной территории Советского района;

3) установление предельных (минимальных и (или) максимальных) размеров земельных участков, предельных параметров разрешенного строительства, реконструкции объектов капитального строительства, а также ограничений использования земельных участков и объектов капитального строительства.

Статья 3. Изменение видов разрешенного использования земельных участков и объектов капитального строительства физическими и юридическими лицами.

3.1. Основные и вспомогательные виды разрешенного использования земельных участков и объектов капитального строительства правообладателями земельных участков и объектов капитального строительства, за исключением органов государственной власти, органов местного самоуправления, государственных и муниципальных учреждений, государственных и муниципальных унитарных предприятий, выбираются самостоятельно без дополнительных разрешений и согласования.

3.2. Изменение видов разрешенного использования земельных участков и объектов капитального строительства органами государственной власти, органами местного самоуправления, государственными и муниципальными учреждениями, государственными и муниципальными унитарными предприятиями осуществляется в соответствии с действующим законодательством Российской Федерации.

3.3. Изменение одного вида разрешенного использования земельных участков и объектов капитального строительства на другой вид такого использования осуществляется в соответствии с градостроительным регламентом при условии соблюдения требований технических регламентов.

3.4. Решения об изменении одного вида разрешенного использования земельных участков и объектов капитального строительства, расположенных на землях, на которые действие градостроительных регламентов не распространяется или для которых градостроительные регламенты не устанавливаются, на другой вид такого использования принимаются в соответствии с федеральными законами.

Статья 4. Подготовка документации по планировке территории органами местного самоуправления Советского района.

4.1. Подготовка документации по планировке территории осуществляется в соответствии со статьей 45 Градостроительного кодекса Российской Федерации, Законом

Ханты-Мансийского автономного округа – Югры от 18.04.2007 № 39-ОЗ «О градостроительной деятельности на территории Ханты-Мансийского автономного округа – Югры», муниципальными правовыми актами Советского района, иными положениями, инструкциями, а также строительными нормами и правилами.

4.2. Подготовка документации по планировке территории осуществляется в целях обеспечения устойчивого развития территорий, в том числе выделения элементов планировочной структуры, установления границ земельных участков, установления границ зон планируемого размещения объектов капитального строительства.

Статья 5. Проведение общественных обсуждений по вопросам землепользования и застройки.

5.1. В целях соблюдения права человека на благоприятные условия жизнедеятельности, прав и законных интересов правообладателей земельных участков и объектов капитального строительства общественные обсуждения по вопросам землепользования и застройки, в том числе внесению в них изменений проводятся в обязательном порядке, кроме случаев, установленных Градостроительным кодексом Российской Федерации.

5.2. Проведение общественных обсуждений по вопросам землепользования и застройки осуществляется в соответствии с Градостроительным кодексом Российской Федерации, Федеральным законом от 06.10.2003 № 131-ФЗ «Об общих принципах организации местного самоуправления в Российской Федерации», Уставом Советского района, Порядком организации и проведения общественных обсуждений в Советском районе, утвержденным решением Думы Советского района от 21.02.2018 № 159/НПА.

Статья 6. Внесение изменений в Правила.

6.1. Внесение изменений в Правила осуществляется в порядке, предусмотренном статьями 31 и 32 Градостроительного кодекса Российской Федерации, с учетом особенностей, установленных статьей 33 Градостроительного кодекса Российской Федерации.

Статья 7. Регулирование землепользования и застройки на землях, для которых градостроительные регламенты не устанавливаются.

7.1. Градостроительные регламенты не устанавливаются для земель лесного фонда, земель, покрытых поверхностными водами, земель запаса, земель особо охраняемых природных территорий (за исключением земель лечебно-оздоровительных местностей и курортов), сельскохозяйственных угодий в составе земель сельскохозяйственного назначения, земельных участков, расположенных в границах особых экономических зон и территорий опережающего социально-экономического развития.

7.2. Использование земельных участков, на которые действие градостроительных регламентов не распространяется или для которых градостроительные регламенты не устанавливаются, определяется уполномоченными федеральными органами исполнительной власти, уполномоченными органами исполнительной власти субъектов Российской Федерации или уполномоченными органами местного самоуправления в соответствии с федеральными законами. Использование земельных участков в границах особых экономических зон определяется органами управления особыми экономическими зонами. Использование земель или земельных участков из состава земель лесного фонда, земель или земельных участков, расположенных в границах особо охраняемых природных территорий (за исключением территорий населенных пунктов, включенных в состав особо охраняемых природных территорий), определяется соответственно лесохозяйственным регламентом, положением об особо охраняемой природной территории в соответствии с лесным законодательством, законодательством об особо охраняемых природных территориях.

ЧАСТЬ II. КАРТА ГРАДОСТРОИТЕЛЬНОГО ЗОНИРОВАНИЯ

Статья 8. Состав и содержание карты градостроительного зонирования. Карта градостроительного зонирования.

8.1. Карта градостроительного зонирования содержит:

1) границы территориальных зон, которые должны отвечать требованию принадлежности каждого земельного участка только к одной территориальной зоне, за исключением земельного участка, границы которого в соответствии с земельным законодательством могут пересекать границы территориальных зон;

2) границы территорий, на которые градостроительные регламенты не устанавливаются;

3) границы муниципального района, городских и сельского поселений.

8.2. На межселенной территории Советского района осуществление деятельности по комплексному развитию территории не предусматривается.

8.3. Карта градостроительного зонирования приведена в приложении 1 к Правилам.

ЧАСТЬ III. КАРТА ГРАНИЦ ЗОН СО СВОИМИ УСЛОВИЯМИ ИСПОЛЬЗОВАНИЯ ТЕРРИТОРИЙ

Статья 9. Перечень зон с особыми условиями использования территорий, выделенных на карте границ зон с особыми условиями использования территорий.

9.1. В целях, предусмотренных пунктом 1 статьи 104 Земельного кодекса Российской Федерации, в границах зон с особыми условиями использования территорий устанавливаются ограничения использования земельных участков, которые распространяются на все, что находится над и под поверхностью земель, если иное не предусмотрено законами о недрах, воздушным и водным законодательством, и ограничивают или запрещают размещение и (или) использование расположенных на таких земельных участках объектов недвижимого имущества и (или) ограничивают или запрещают использование земельных участков для осуществления иных видов деятельности, которые несовместимы с целями установления зон с особыми условиями использования территорий.

9.2. Установление, изменение, прекращение существования зон с особыми условиями использования территорий определяется статьей 106 Земельного кодекса Российской Федерации.

9.3. Карта границ зон с особыми условиями использования территорий приведена в приложении 2 к Правилам.

9.4. Перечень зон с особыми условиями использования территории, частично или полностью расположенных на межселенной территории Советского района, сведения о которых внесены в Единый государственный реестр недвижимости, приведен в приложении 3 к Правилам.

ЧАСТЬ IV. ГРАДОСТРОИТЕЛЬНЫЕ РЕГЛАМЕНТЫ

Статья 10. Структура градостроительных регламентов.

10.1. Градостроительные регламенты в отношении земельных участков и объектов капитального строительства, расположенных в пределах соответствующей территориальной зоны, включают в себя:

1) виды разрешенного использования земельных участков и объектов капитального строительства;

2) предельные (минимальные и (или) максимальные) размеры земельных участков и предельные параметры разрешенного строительства, реконструкции объектов капитального строительства;

3) ограничения использования земельных участков и объектов капитального строительства, устанавливаемые в соответствии с законодательством Российской Федерации;

4) расчетные показатели минимально допустимого уровня обеспеченности территории объектами коммунальной, транспортной, социальной инфраструктур и расчетные показатели максимально допустимого уровня территориальной доступности указанных объектов для населения в случае, если в границах территориальной зоны, применительно к которой устанавливается градостроительный регламент, предусматривается осуществление деятельности по комплексному развитию территории.

10.2. Виды разрешенного использования земельных участков и объектов капитального строительства, в том числе предельные параметры разрешенного строительства, реконструкции объектов капитального строительства, представлены в таблице 2 статьи 12, таблице 3 статьи 13, таблице 4 статьи 14 настоящей части.

10.3. Предельные (минимальные и (или) максимальные) размеры земельных участков и предельные параметры разрешенного строительства, реконструкции объектов капитального строительства включают в себя:

1) предельные (минимальные и (или) максимальные) размеры земельных участков, в том числе их площадь;

2) минимальные отступы от границ земельных участков в целях определения мест допустимого размещения зданий, строений, сооружений, за пределами которых запрещено строительство зданий, строений, сооружений;

3) предельное количество этажей или предельную высоту зданий, строений, сооружений;

4) максимальный процент застройки в границах земельного участка, определяемый как отношение суммарной площади земельного участка, которая может быть застроена, ко всей площади земельного участка.

Статья 11. Зона градостроительного использования (ГИ).

11.1. Градостроительная деятельность на территории зоны градостроительного использования осуществляется в соответствии с Генеральными планами, Правилами землепользования и застройки поселений Советского района.

Статья 12. Зона производственной инфраструктуры (П).

12.1. Производственная зона выделена для размещения производственных объектов, иных объектов, в соответствии с нижеприведенными видами разрешенного использования.

**Перечень видов разрешенного использования
земельных участков и объектов капитального строительства**

Вид использования	Наименование вида разрешенного использования земельного участка	Код (числовое обозначение) вида разрешенного использования земельного участка применяется в соответствии с Приказом Федеральной службы государственной регистрации, кадастра и картографии от 10.11.2020 № П/0412 «Об утверждении классификатора видов разрешенного использования земельных участков»
1	2	3
Основные виды разрешенного использования	Передвижное жилье	2.4
	Обеспечение научной деятельности	3.9
	Служебные гаражи	4.9
	Объекты дорожного сервиса	4.9.1
	Производственная деятельность	6.0
	Недропользование	6.1
	Тяжелая промышленность	6.2
	Легкая промышленность	6.3
	Пищевая промышленность	6.4
	Нефтехимическая промышленность	6.5
	Строительная промышленность	6.6
	Энергетика	6.7
	Связь	6.8
	Склад	6.9
	Трубопроводный транспорт	7.5
	Специальная деятельность	12.2
Вспомогательные виды разрешенного использования	Коммунальное обслуживание	3.1
Условно-разрешенные виды использования	Не установлены	-

12.2. Предельные (минимальные и (или) максимальные) размеры земельных участков, в том числе их площадь, минимальные отступы от границ земельных участков в целях определения мест допустимого размещения зданий, строений, сооружений, за пределами которых запрещено строительство зданий, строений, сооружений, предельное количество этажей или предельную высоту зданий, строений, сооружений, максимальный процент застройки в границах земельного участка определяются в соответствии с действующими нормативами градостроительного проектирования и местными нормативами градостроительного проектирования Советского района.

12.3. Ограничения использования земельных участков приведены в Приложении 3 к Правилам.

Статья 13. Зона инженерной инфраструктуры (И).

13.1. Зона инженерной инфраструктуры выделяется для размещения объектов инженерной инфраструктуры; режим использования территории определяется в соответствии с назначением объекта согласно требованиям специальных нормативов и правил.

Таблица 3

**Перечень видов разрешенного использования
объектов капитального строительства и земельных участков**

Вид использования	Наименование вида разрешенного использования земельного участка	Код (числовое обозначение) вида разрешенного использования земельного участка применяется в соответствии с Приказом Федеральной службы государственной регистрации, кадастра и картографии от 10.11.2020 № П/0412 "Об утверждении классификатора видов разрешенного использования земельных участков"
1	2	3
Основные виды разрешенного использования	Коммунальное обслуживание	3.1
	Связь	6.8
	Склад	6.9
	Обеспечение внутреннего правопорядка	8.3
	Недропользование	6.1
	Трубопроводный транспорт	7.5
Вспомогательные виды разрешенного использования	Служебные гаражи	4.9
Условно-разрешенные виды использования	Не установлены	-

13.2. Предельные (минимальные и (или) максимальные) размеры земельных участков, в том числе их площадь, минимальные отступы от границ земельных участков в целях определения мест допустимого размещения зданий, строений, сооружений, за пределами которых запрещено строительство зданий, строений, сооружений, предельное количество этажей или предельную высоту зданий, строений, сооружений, максимальный процент застройки в границах земельного участка определяются в соответствии с действующими нормативами градостроительного проектирования и местными нормативами градостроительного проектирования Советского района.

13.3. Ограничения использования земельных участков приведены в приложении 3 к Правилам.

Статья 14. Зоны транспортной инфраструктуры (Т).

14.1. Зона транспортной инфраструктуры выделяется для размещения объектов транспортной инфраструктуры; режим использования территории определяется в соответствии с назначением объекта согласно требованиям специальных нормативов и правил.

Таблица 4

**Перечень видов разрешенного использования
объектов капитального строительства и земельных участков**

Вид использования	Наименование вида разрешенного использования земельного участка	Код (числовое обозначение) вида разрешенного использования земельного участка применяется в соответствии с Приказом Федеральной службы государственной регистрации, кадастра и картографии от 10.11.2020 № П/0412 "Об утверждении классификатора видов разрешенного использования земельных участков"
1	2	3
Основные виды разрешенного использования	Служебные гаражи	4.9
	Объекты дорожного сервиса	4.9.1
	Склад	6.9
	Автомобильный транспорт	7.2

1	2	3
	Обеспечение внутреннего правопорядка	8.3
	Недропользование	6.1
	Трубопроводный транспорт	7.5
	Связь	6.8
	Транспорт	7.0
Вспомогательные виды разрешенного использования	Коммунальное обслуживание	3.1
Условно-разрешенные виды использования	Не установлены	-

14.2. Предельные (минимальные и (или) максимальные) размеры земельных участков, в том числе их площадь, минимальные отступы от границ земельных участков в целях определения мест допустимого размещения зданий, строений, сооружений, за пределами которых запрещено строительство зданий, строений, сооружений, предельное количество этажей или предельную высоту зданий, строений, сооружений, максимальный процент застройки в границах земельного участка определяются в соответствии с действующими нормативами градостроительного проектирования и местными нормативами градостроительного проектирования Советского района.

14.3. Ограничения использования земельных участков приведены в приложении 3 к Правилам.

Статья 15. Территория земель лесного фонда (Л).

15.1. В соответствии с Градостроительным кодексом Российской Федерации градостроительные регламенты не устанавливаются для земель лесного фонда, предельные (минимальные и (или) максимальные) размеры земельных участков, предельные параметры разрешенного строительства, реконструкции объектов капитального строительства не подлежат установлению. Режим использования земель лесного фонда определяется лесохозяйственным регламентом.

Статья 16. Территории земель особо охраняемых природных территорий (ОТ).

16.1. В соответствии с Градостроительным кодексом Российской Федерации градостроительные регламенты не устанавливаются для земель особо охраняемых природных территорий предельные (минимальные и (или) максимальные) размеры земельных участков, предельные параметры разрешенного строительства, реконструкции объектов капитального строительства не подлежат установлению. Режим использования территорий земель особо охраняемых природных территорий устанавливается в соответствии с Федеральным законом от 14.03.1995 № 33-ФЗ «Об особо охраняемых природных территориях», с постановлением Правительства Российской Федерации от 19.02.2015 № 138 «Об утверждении Правил создания охранных зон отдельных категорий особо охраняемых природных территорий, установления их границ, определения режима охраны и использования земельных участков и водных объектов в границах таких зон», а так же в соответствии с решениями о создании особо охраняемых природных территорий.

Вид использования	Наименование вида разрешенного использования земельного участка	Код (числовое обозначение) вида разрешенного использования земельного участка применяется в соответствии с Приказом Федеральной службы государственной регистрации, кадастра и картографии от 10.11.2020 № П/0412 "Об утверждении классификатора видов разрешенного использования земельных участков"
1	2	3
Основные	Охрана природных территорий	9.1

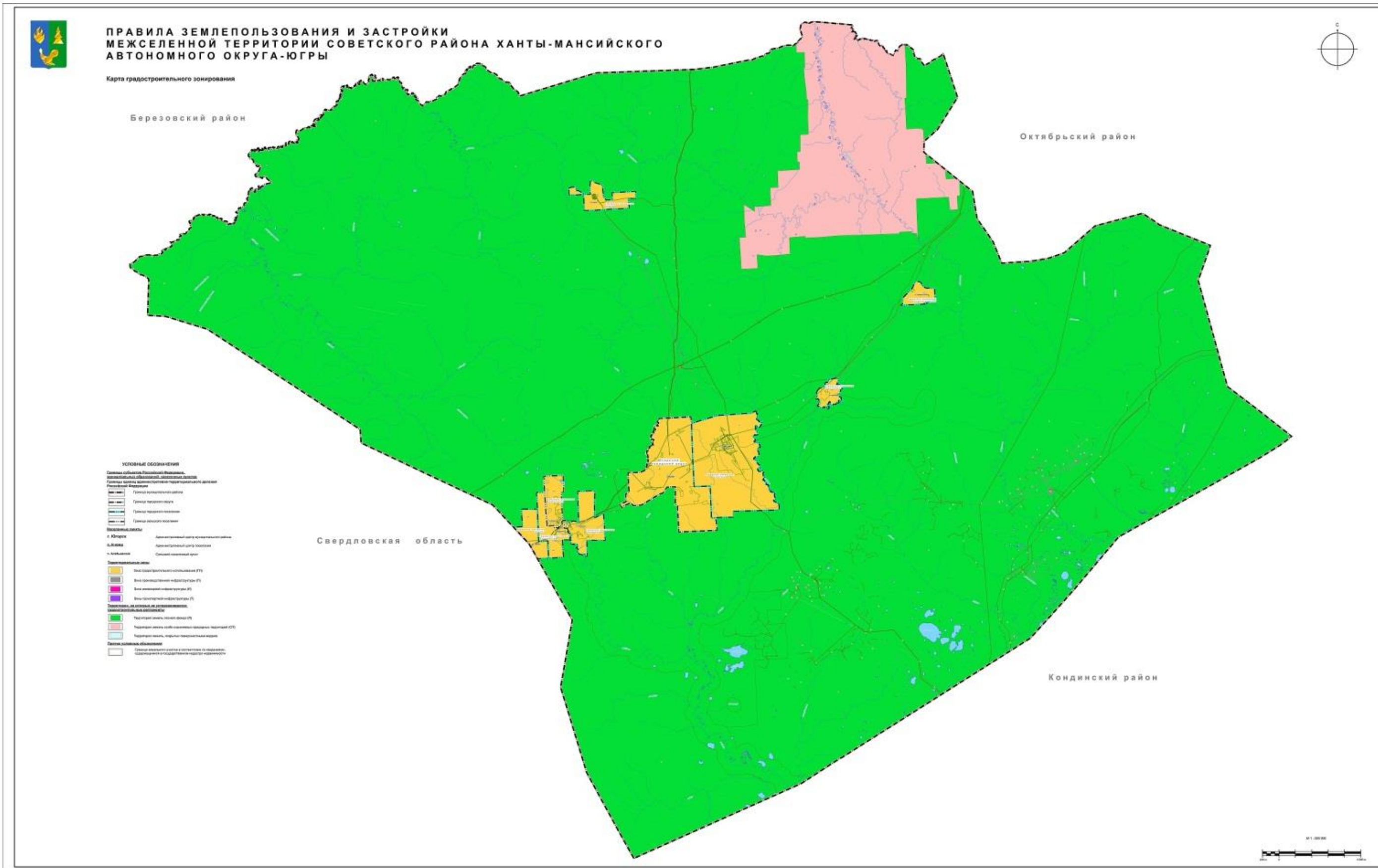
1	2	3
видыразрешенного использования	Историко-культурная деятельность	9.3
	Спортивные базы	5.1.7
	Природно-познавательный туризм	5.2
	Туристическое обслуживание	5.2.1
	Деятельность по особой охране и изучению природы	9.0
Вспомогательные виды разрешенного использования	Коммунальное обслуживание	3.1

16.2. Ограничения использования земельных участков приведены в приложении 3 к Правилам.

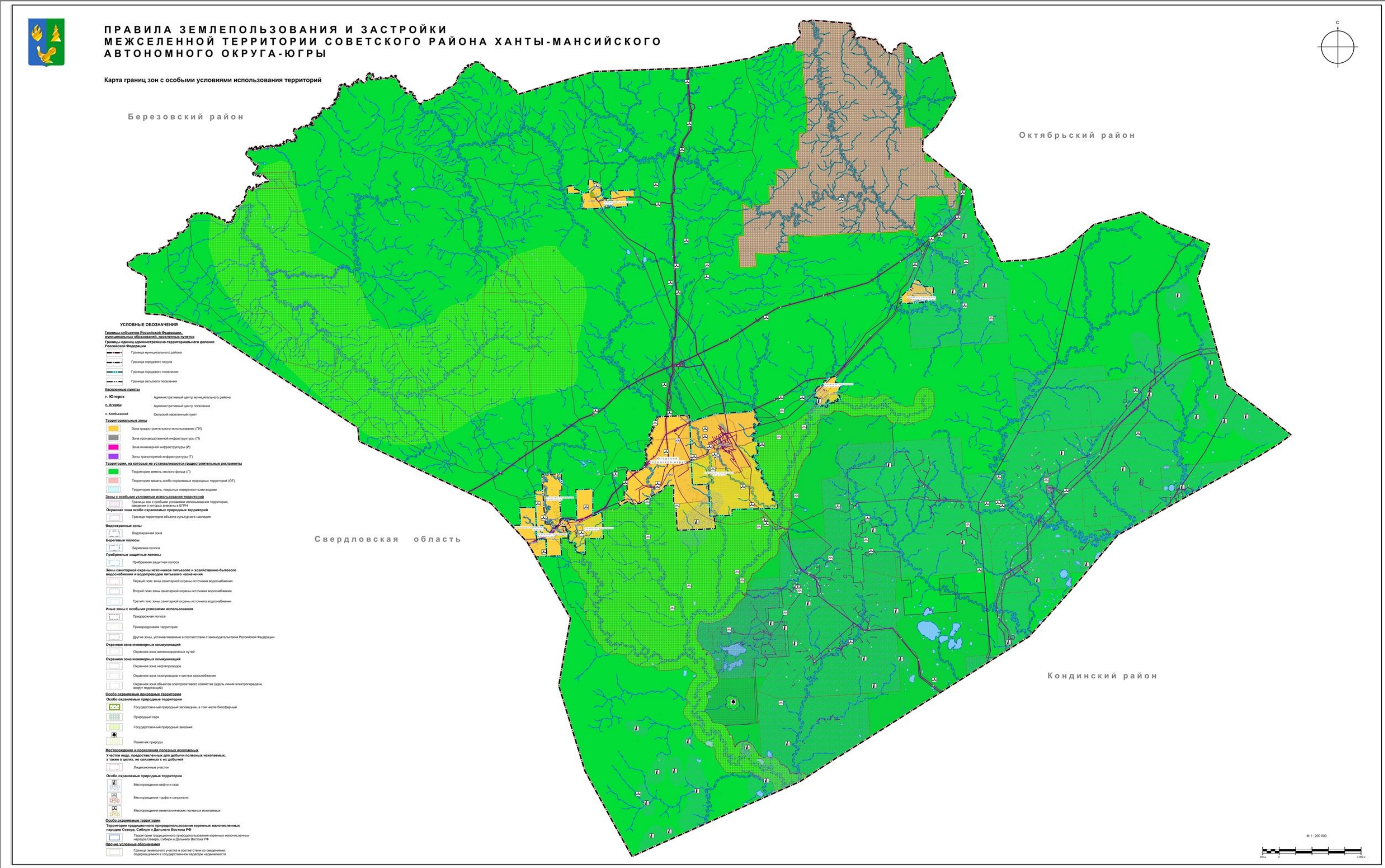
Статья 17. Территория земель, покрытых поверхностными водами.

17.1. В соответствии с Градостроительным кодексом Российской Федерации градостроительные регламенты не устанавливаются для земель, покрытых поверхностными водами предельные (минимальные и (или) максимальные) размеры земельных участков, предельные параметры разрешенного строительства, реконструкции объектов капитального строительства не подлежат установлению. Режим использования земель водного фонда устанавливается в соответствии с Водным кодексом Российской Федерации.

Карта градостроительного зонирования



Карта границ зон с особыми условиями использования территории



Приложение 3
к Правилам землепользования и застройки
межселенной территории Советского района

**ПЕРЕЧЕНЬ ЗОН С ОСОБЫМИ УСЛОВИЯМИ ИСПОЛЬЗОВАНИЯ ТЕРРИТОРИИ,
ЧАСТИЧНО ИЛИ ПОЛНОСТЬЮ РАСПОЛОЖЕННЫХ НА МЕЖСЕЛЕННОЙ ТЕРРИТОРИИ
СОВЕТСКОГО РАЙОНА, СВЕДЕНИЯ О КОТОРЫХ ВНЕСЕНЫ
В ЕДИНЫЙ ГОСУДАРСТВЕННЫЙ РЕЕСТР НЕДВИЖИМОСТИ**

№ п/п	Реестровый номер зоны	Вид зоны	Наименование
1	2	3	4
1	86:09-6.1179	Санитарно-защитная зона предприятий, сооружений и иных объектов Зоны защиты населения	Санитарно-защитная зона для объекта Промплощадка №4 ДНС Яхлинский л/у ТПП "Урайнефтегаз"
2	86:09-6.1202	Зоны с особыми условиями использования территории	ВЛ-6 кВ скважина Р-100 - точка врезки
3	86:09-6.1203	Охранная зона инженерных коммуникаций Зона охраны искусственных объектов	Охранная зона линии электропередачи ВЛ-6кВ, сооружение для электроснабжения куста скважин №23, Новомостовское месторождение
4	86:09-6.1205	Зоны с особыми условиями использования территории	Охранная зона инженерных коммуникаций
5	86:09-6.1204	Зоны с особыми условиями использования территории	ВЛ-6 кВ Р-3001 - точка врезки
6	86:09-6.1206	Зоны с особыми условиями использования территории	линия электропередачи ВЛ-6 кВ: Электростанция "Потанай" - точка врезки 5
7	86:09-6.1209	Зоны с особыми условиями использования территории	ВЛ-6 кВт.вр. 1 - граница Советского района
8	86:09-6.1210	Зоны с особыми условиями использования территории	ВЛ-6 кВ от точки врезки 17 - Р-111
9	86:09-6.22	Охранная зона геодезического пункта Зона охраны искусственных объектов	Харангтоип (197)
10	86:09-6.558	Охранная зона геодезического пункта Зона охраны искусственных объектов	Лова Южн. (2373)
11	86:09-6.283	Охранная зона геодезического пункта Зона охраны искусственных объектов	Верх. Тультья (2431)
12	86:09-6.526	Охранная зона геодезического пункта Зона охраны искусственных объектов	Исток (2482)
13	86:09-6.220	Охранная зона геодезического пункта Зона охраны искусственных объектов	Сред. Лова (2392)
14	86:09-6.211	Охранная зона геодезического пункта Зона охраны искусственных объектов	Холодное (2476)
15	86:09-6.300	Охранная зона геодезического пункта Зона охраны искусственных объектов	Няртур (71)
16	86:09-6.185	Охранная зона геодезического пункта Зона охраны искусственных объектов	Приток Ловы (2451)
17	86:09-6.368	Охранная зона геодезического пункта Зона охраны искусственных объектов	Картопя (2391)
18	86:09-6.424	Охранная зона геодезического пункта Зона охраны искусственных объектов	Хребет (2409)
19	86:09-6.190	Охранная зона геодезического пункта Зона охраны искусственных объектов	Мостовка (2430)
20	86:09-6.72	Охранная зона геодезического пункта Зона охраны искусственных объектов	Заозерный (2565)
21	86:09-6.549	Охранная зона геодезического пункта Зона охраны искусственных объектов	Мал. Варька (2477)
22	86:09-6.25	Охранная зона геодезического пункта Зона охраны искусственных объектов	Излучина (2276)
23	86:09-6.187	Охранная зона геодезического пункта Зона охраны искусственных объектов	Амынья (2401)
24	86:09-6.252	Охранная зона геодезического пункта	Лова (2393)

		Зона охраны искусственных объектов	
25	86:09-6.383	Охранная зона геодезического пункта Зона охраны искусственных объектов	Чубина (2523)
26	86:09-6.453	Охранная зона геодезического пункта Зона охраны искусственных объектов	Толовое (2355)
27	86:09-6.102	Охранная зона геодезического пункта Зона охраны искусственных объектов	Водораздел (2468)
28	86:09-6.480	Охранная зона геодезического пункта Зона охраны искусственных объектов	Тугр (2553)
29	86:09-6.128	Охранная зона геодезического пункта Зона охраны искусственных объектов	Лебединое (2527)
30	86:09-6.537	Охранная зона геодезического пункта Зона охраны искусственных объектов	Сорумпузе (2564)
31	86:09-6.665	Охранная зона инженерных коммуникаций Зона охраны искусственных объектов	Охранная зона объекта: Строительство ВЛ-6кВ (2 –я цепь) на куст 37 Пайтыхского месторождения
32	86:09-6.694	Охранная зона инженерных коммуникаций Зона охраны искусственных объектов	Охранная зона линии электропередачи ВЛ-6 кВ, сооружение, для электроснабжения куста скважин № 25
33	86:09-6.697	Охранная зона инженерных коммуникаций Зона охраны искусственных объектов	Охранная зона линии электропередачи ВЛ-6 кВ, сооружение для электроснабжения куста скважин № 36
34	86:09-6.701	Охранная зона инженерных коммуникаций Зона охраны искусственных объектов	Охранная зона линии электропередачи ВЛ-6 кВ, сооружение для электроснабжения куста № 38
35	86:09-6.338	Охранная зона геодезического пункта Зона охраны искусственных объектов	Водораздел (2534)
36	86:09-6.702	Охранная зона инженерных коммуникаций Зона охраны искусственных объектов	Охранная зона линии электропередачи ВЛ-6 кВ, сооружение для электроснабжения куста скважин № 88
37	86:09-6.175	Охранная зона геодезического пункта Зона охраны искусственных объектов	Келыхсос Сев. (57)
38	86:09-6.704	Охранная зона инженерных коммуникаций Зона охраны искусственных объектов	Охранная зона высоковольтной линии 6 кВ, сооружение, для электроснабжения куста скважин № 107 Ловинского нефтяного месторождения
39	86:09-6.193	Охранная зона геодезического пункта Зона охраны искусственных объектов	Тунга Сев. (2632)
40	86:09-6.710	Охранная зона инженерных коммуникаций Зона охраны искусственных объектов	Охранная зона высоковольтной линии 6 кВ, сооружение, для электроснабжения куста скважин № 19
41	86:09-6.217	Охранная зона геодезического пункта Зона охраны искусственных объектов	Маньсос (140)
42	86:09-6.778	Охранная зона геодезического пункта Зона охраны искусственных объектов	Охранная зона пункта государственной нивелирной сети
43	86:09-6.212	Охранная зона геодезического пункта Зона охраны искусственных объектов	Квартал 522 (2676)
44	86:09-6.766	Охранная зона геодезического пункта Зона охраны искусственных объектов	Охранная зона пункта государственной нивелирной сети
45	86:09-6.197	Охранная зона геодезического пункта Зона охраны искусственных объектов	Тапсуй (121)
46	86:09-6.793	Охранная зона геодезического пункта Зона охраны искусственных объектов	Охранная зона пункта государственной нивелирной сети
47	86:09-6.179	Охранная зона инженерных коммуникаций Зона охраны искусственных объектов	Зона с особыми условиями использования территории (охранная зона): "Линейное сооружение – Магистральный газопровод "Ямбург-Тула 2", ЭХЗ г-д Ямбург-Тула 2, КТП"
48	86:09-6.802	Охранная зона геодезического пункта Зона охраны искусственных объектов	Охранная зона пункта государственной нивелирной сети
49	86:09-6.523	Охранная зона геодезического пункта Зона охраны искусственных объектов	Квартал 373 (2817)
50	86:09-6.805	Охранная зона геодезического пункта Зона охраны искусственных объектов	Охранная зона пункта государственной нивелирной сети
51	86:09-6.61	Охранная зона геодезического пункта	Мань-Хорупья (149)

		Зона охраны искусственных объектов	
52	86:09-6.807	Охранная зона геодезического пункта Зона охраны искусственных объектов	Охранная зона пункта государственной нивелирной сети
53	86:09-6.204	Охранная зона геодезического пункта Зона охраны искусственных объектов	Яныг-Хорупъя (110)
54	86:09-6.834	Охранная зона геодезического пункта Зона охраны искусственных объектов	Охранная зона пункта государственной нивелирной сети
55	86:09-6.21	Охранная зона геодезического пункта Зона охраны искусственных объектов	Бол. Нава (2408)
56	86:09-6.839	Охранная зона геодезического пункта Зона охраны искусственных объектов	Охранная зона пункта государственной нивелирной сети
57	86:09-6.261	Охранная зона инженерных коммуникаций Зона охраны искусственных объектов	Охранная зона объектов электросетевого хозяйства "Линия электропередачи ВЛ-6 кВ, сооружение для электроснабжения куста скважин №35"
58	86:09-6.865	Охранная зона инженерных коммуникаций Зона охраны искусственных объектов	Охранная зона объекта электросетевого хозяйства: линия электропередачи ВЛ-6 кВ (кадастровый номер 86:09:0000000:3252)
59	86:09-6.24	Охранная зона геодезического пункта Зона охраны искусственных объектов	Сохтье (2302)
60	86:09-6.868	Охранная зона инженерных коммуникаций Зона охраны искусственных объектов	Охранная зона объекта электросетевого хозяйства: линия электропередачи ВЛ-6 кВ (кадастровый номер 86:09:0000000:5515)
61	86:09-6.97	Охранная зона геодезического пункта Зона охраны искусственных объектов	Ейтъя Сев. (67)
62	86:09-6.869	Охранная зона инженерных коммуникаций Зона охраны искусственных объектов	Охранная зона объекта электросетевого хозяйства: линия электропередачи ВЛ-6 кВ (кадастровый номер 86:09:0000000:5432)
63	86:09-6.397	Охранная зона инженерных коммуникаций Зона охраны искусственных объектов	Охранная зона объектов электросетевого хозяйства "Подстанция 35/6 кВ "Куст-25""
64	86:09-6.870	Охранная зона инженерных коммуникаций Зона охраны искусственных объектов	Охранная зона объекта электросетевого хозяйства: линия электропередачи ВЛ-6 кВ (кадастровый номер 86:09:0000000:3510)
65	86:09-6.328	Охранная зона геодезического пункта Зона охраны искусственных объектов	Поваренских (2429)
66	86:09-6.883	Охранная зона геодезического пункта Зона охраны искусственных объектов	Охранная зона пункта государственной нивелирной сети
67	86:09-6.407	Охранная зона геодезического пункта Зона охраны искусственных объектов	Еватор (2811)
68	86:09-6.900	Охранная зона геодезического пункта Зона охраны искусственных объектов	Охранная зона пункта государственной нивелирной сети
69	86:09-6.441	Охранная зона инженерных коммуникаций Зона охраны искусственных объектов	Охранная зона объектов электросетевого хозяйства "Линия электропередачи ВЛ-6 кВ, сооружение для электроснабжения скважины №10158"
70	86:09-6.909	Охранная зона геодезического пункта Зона охраны искусственных объектов	Охранная зона пункта государственной нивелирной сети
71	86:09-6.166	Охранная зона инженерных коммуникаций Зона охраны искусственных объектов	Зона с особыми условиями использования территории (охранная зона) объекта: «Линейное сооружение – Магистральный газопровод «Игрим-Серов-Н.Тагил», Воздушные линии электропередач от 0 Игрим-Серов»
72	86:09-6.910	Охранная зона геодезического пункта Зона охраны искусственных объектов	Охранная зона пункта государственной нивелирной сети
73	86:09-6.372	Охранная зона геодезического пункта Зона охраны искусственных объектов	Лемья Сев. (2344)
74	86:09-6.915	Охранная зона геодезического пункта Зона охраны искусственных объектов	Охранная зона пункта государственной нивелирной сети
75	86:09-6.381	Охранная зона геодезического пункта Зона охраны искусственных объектов	Тапсуй Вост. (122)
76	86:09-6.1017	Санитарно-защитная зона предприятий, сооружений и иных объектов Зоны защиты населения	Санитарно-защитная зона предприятий, сооружений и иных объектов "Разведочная скважина №227Р Потанай-Картопьянского

			месторождения"
77	86:09-6.524	Охранная зона геодезического пункта Зона охраны искусственных объектов	Емьюган (2622)
78	86:09-6.1019	Охранная зона инженерных коммуникаций Зона охраны искусственных объектов	Охранная зона: Линейное сооружение - Магистральный газопровод "Уренгой-Ужгород". Электрохимзащита газопровод Уренгой-Ужгород (КТП 63кВА 10/0,4 УКЗ км 902)
79	86:09-6.127	Охранная зона геодезического пункта Зона охраны искусственных объектов	Еваюган (2770)
80	86:09-6.1034	Охранная зона инженерных коммуникаций Зона охраны искусственных объектов	"Охранная зона: Линейное сооружение - магистральный газопровод ""Ямбург-Елец 1"" (РП (902 км))"
81	86:09-6.430	Охранная зона инженерных коммуникаций Зона охраны искусственных объектов	Охранная зона объектов электросетевого хозяйства "Линия электропередачи ВЛ-6 кВ, сооружение для электроснабжения куста скважин №26, скв.10102"
82	86:09-6.720	Охранная зона геодезического пункта Зона охраны искусственных объектов	Охранная зона пункта государственной нивелирной сети
83	86:09-6.118	Охранная зона геодезического пункта Зона охраны искусственных объектов	Тунга (2607)
84	86:09-6.373	Охранная зона геодезического пункта Зона охраны искусственных объектов	Мислия (266)
85	86:09-6.552	Охранная зона геодезического пункта Зона охраны искусственных объектов	Унттор (2854)
86	86:09-6.264	Охранная зона геодезического пункта Зона охраны искусственных объектов	Сомьяхсос (248)
87	86:09-6.492	Охранная зона инженерных коммуникаций Зона охраны искусственных объектов	Охранная зона объектов электросетевого хозяйства "Высоковольтная линия-6кВ, протяженностью 2100м., количество опор 33"
88	86:09-6.439	Охранная зона геодезического пункта Зона охраны искусственных объектов	Нягытхултор (2715)
89	86:09-6.354	Охранная зона геодезического пункта Зона охраны искусственных объектов	Кельхсос (52)
90	86:09-6.221	Охранная зона геодезического пункта Зона охраны искусственных объектов	Харангтоип (197)
91	86:09-6.181	Охранная зона геодезического пункта Зона охраны искусственных объектов	Лыраки (161)
92	86:09-6.470	Охранная зона геодезического пункта Зона охраны искусственных объектов	Акрышыюган (239)
93	86:09-6.483	Охранная зона геодезического пункта Зона охраны искусственных объектов	Верх. Олье (2353)
94	86:09-6.324	Охранная зона геодезического пункта Зона охраны искусственных объектов	Еманьюган (267)
95	86:09-6.367	Охранная зона инженерных коммуникаций Зона охраны искусственных объектов	Охранная зона объектов электросетевого хозяйства "Высоковольтная линия-6кВ №3892, протяженностью 4025м., количество опор 82"
96	86:09-6.445	Охранная зона геодезического пункта Зона охраны искусственных объектов	Верх. Кангла (238)
97	86:09-6.379	Охранная зона геодезического пункта Зона охраны искусственных объектов	Лопсиясунт (131)
98	86:09-6.23	Охранная зона геодезического пункта Зона охраны искусственных объектов	Хотан (261)
99	86:09-6.106	Охранная зона геодезического пункта Зона охраны искусственных объектов	Березняк (2604)
100	86:09-6.293	Охранная зона геодезического пункта Зона охраны искусственных объектов	Канглатоип (219)
101	86:09-6.546	Охранная зона инженерных коммуникаций Зона охраны искусственных объектов	Охранная зона объектов электросетевого хозяйства "Линия электропередачи ВЛ-6 кВ, сооружение для электроснабжения куста скважин № 115"
102	86:09-6.182	Охранная зона геодезического пункта Зона охраны искусственных объектов	Лоусия (265)

103	86:09-6.294	Охранная зона геодезического пункта Зона охраны искусственных объектов	Болотный (2336)
104	86:09-6.329	Охранная зона геодезического пункта Зона охраны искусственных объектов	Яныинквор (294)
105	86:09-6.508	Охранная зона инженерных коммуникаций Зона охраны искусственных объектов	Охранная зона объектов электросетевого хозяйства "Высоковольтная линия-6кВ №3901, протяженностью 700м., количество опор 11"
106	86:09-6.112	Охранная зона геодезического пункта Зона охраны искусственных объектов	Тосамлоусия (198)
107	86:09-6.548	Охранная зона геодезического пункта Зона охраны искусственных объектов	Тапсуй Сев. (150)
108	86:09-6.759	Охранная зона геодезического пункта Зона охраны искусственных объектов	Охранная зона пункта государственной нивелирной сети
109	86:09-6.349	Охранная зона геодезического пункта Зона охраны искусственных объектов	Сев. Мулымья (2573)
110	86:09-6.962	Охранная зона геодезического пункта Зона охраны искусственных объектов	Охранная зона пункта государственной нивелирной сети
111	86:09-6.123	Охранная зона геодезического пункта Зона охраны искусственных объектов	Турватъя (75)
112	86:09-6.478	Охранная зона геодезического пункта Зона охраны искусственных объектов	Стерхов (2647)
113	86:09-6.541	Охранная зона инженерных коммуникаций Зона охраны искусственных объектов	Охранная зона объектов электросетевого хозяйства "Линия электропередачи ВЛ-6 кВ к разведочной скважине № 10496"
114	86:09-6.96	Охранная зона геодезического пункта Зона охраны искусственных объектов	Вай (2629)
115	86:09-6.35	Охранная зона геодезического пункта Зона охраны искусственных объектов	Лемья Сред. (2370)
116	86:09-6.285	Охранная зона инженерных коммуникаций Зона охраны искусственных объектов	Охранная зона объектов электросетевого хозяйства "Линия электропередач ВЛ - 6 кВ"
117	86:09-6.479	Охранная зона геодезического пункта Зона охраны искусственных объектов	Ух Сред. (2361)
118	86:09-6.62	Охранная зона геодезического пункта Зона охраны искусственных объектов	Наг Южн. (2521)
119	86:09-6.78	Охранная зона геодезического пункта Зона охраны искусственных объектов	Гари (74)
120	86:09-6.531	Охранная зона инженерных коммуникаций Зона охраны искусственных объектов	Зона с особыми условиями использования территории (охранная зона) объекта: «Линейное сооружение – Магистральный газопровод «Ямбург-Елец 2», КТП 10/0,4»
121	86:09-6.194	Охранная зона геодезического пункта Зона охраны искусственных объектов	Березовый (163)
122	86:09-6.113	Охранная зона инженерных коммуникаций Зона охраны искусственных объектов	Охранная зона объектов электросетевого хозяйства "ВЛ-6 кВ к разведочной скважине № 10268 Сыморьяхского месторождения"
123	86:09-6.491	Охранная зона геодезического пункта Зона охраны искусственных объектов	Квартальный (69)
124	86:09-6.266	Охранная зона инженерных коммуникаций Зона охраны искусственных объектов	Охранная зона объектов электросетевого хозяйства "Высоковольтная линия ВЛ-6 кВ"
125	86:09-6.160	Охранная зона геодезического пункта Зона охраны искусственных объектов	Профиль 249 (2330)
126	86:09-6.215	Охранная зона геодезического пункта Зона охраны искусственных объектов	Немпюган (2522)
127	86:09-6.165	Охранная зона геодезического пункта Зона охраны искусственных объектов	Верх. Тарни (120)
128	86:09-6.270	Охранная зона инженерных коммуникаций Зона охраны искусственных объектов	Охранная зона объектов электросетевого хозяйства "Линия электропередач ВЛ-6кВ"
129	86:09-6.489	Охранная зона инженерных коммуникаций Зона охраны искусственных объектов	Охранная зона объектов электросетевого хозяйства "ВЛ 6 кВ к кусту № 40 Шушминского месторождения"
130	86:09-6.84	Охранная зона геодезического пункта Зона охраны искусственных объектов	Хаш (2563)

131	86:09-6.104	Охранная зона инженерных коммуникаций Зона охраны искусственных объектов	Охранная зона объектов электросетевого хозяйства "Высоковольтная линия-6кВ № 3898"
132	86:09-6.980	Охранная зона инженерных коммуникаций Зона охраны искусственных объектов	Охранная зона: Линейное сооружение - магистральный газопровод "Ямбург - Елец II". ВЛ-10 кВ КП202Н
133	86:09-6.52	Охранная зона инженерных коммуникаций Зона охраны искусственных объектов	Охранная зона объектов электросетевого хозяйства "ВЛ-6 кВ к разведочной скважине № 10269. Сыморьяхское месторождение"
134	86:09-6.456	Охранная зона геодезического пункта Зона охраны искусственных объектов	Мань-Холупъя (84)
135	86:09-6.300	Охранная зона геодезического пункта Зона охраны искусственных объектов	Няртур (71)
136	86:09-6.140	Охранная зона геодезического пункта Зона охраны искусственных объектов	Мал. Холодное (2475)
137	86:09-6.497	Охранная зона инженерных коммуникаций Зона охраны искусственных объектов	Охранная зона объектов электросетевого хозяйства "Линия электропередачи ВЛ-6кВ, для электроснабжения куста скважин №31"
138	86:09-6.392	Охранная зона геодезического пункта Зона охраны искусственных объектов	Тур (59)
139	86:09-6.57	Охранная зона геодезического пункта Зона охраны искусственных объектов	Кордон Кондинский (2499)
140	86:09-6.378	Охранная зона геодезического пункта Зона охраны искусственных объектов	Сыморья (2382)
141	86:09-6.171	Охранная зона геодезического пункта Зона охраны искусственных объектов	Медвежий (2270)
142	86:09-6.428	Охранная зона геодезического пункта Зона охраны искусственных объектов	Квартал 591 (2620)
143	86:09-6.117	Охранная зона геодезического пункта Зона охраны искусственных объектов	Эсстытор (2673)
144	86:09-6.387	Охранная зона геодезического пункта Зона охраны искусственных объектов	Немнелшош (43)
145	86:09-6.309	Охранная зона геодезического пункта Зона охраны искусственных объектов	Портэн (2474)
146	86:09-6.481	Охранная зона геодезического пункта Зона охраны искусственных объектов	Тугровский Кордон (2587)
147	86:09-6.156	Охранная зона геодезического пункта Зона охраны искусственных объектов	3-й Иус (17)
148	86:09-6.162	Охранная зона геодезического пункта Зона охраны искусственных объектов	Наг (2552)
149	86:09-6.92	Охранная зона инженерных коммуникаций Зона охраны искусственных объектов	Охранная зона объектов электросетевого хозяйства "Линия электропередачи ВЛ-6 кВ, сооружение для электроснабжения куста скважин №32"
150	86:09-6.547	Охранная зона геодезического пункта Зона охраны искусственных объектов	Пограничный (24)
151	86:09-6.47	Охранная зона инженерных коммуникаций Зона охраны искусственных объектов	Охранная зона объектов электросетевого хозяйства "Линия электропередачи ВЛ-6 кВ к разведочной скважине № 10434 Сыморьяхского месторождения"
152	86:09-6.99	Охранная зона инженерных коммуникаций Зона охраны искусственных объектов	Охранная зона объектов электросетевого хозяйства "ВЛ-6 Кв к кусту № 28 Шушминского месторождения"
153	86:09-6.16	Охранная зона геодезического пункта Зона охраны искусственных объектов	15-й километр (58)
154	86:09-6.263	Охранная зона геодезического пункта Зона охраны искусственных объектов	Квартал 38 (2603)
155	86:09-6.232	Охранная зона геодезического пункта Зона охраны искусственных объектов	Ванысос (101)
156	86:09-6.110	Охранная зона геодезического пункта Зона охраны искусственных объектов	Мухтарские (27)
157	86:09-6.17	Охранная зона геодезического пункта Зона охраны искусственных объектов	Верх. Нюрих (2562)

158	86:09-6.240	Охранная зона геодезического пункта Зона охраны искусственных объектов	Конда (2389)
159	86:09-6.486	Охранная зона геодезического пункта Зона охраны искусственных объектов	Ейтъя Вост. (2309)
160	86:09-6.503	Охранная зона геодезического пункта Зона охраны искусственных объектов	Высота 159 (2621)
161	86:09-6.144	Охранная зона геодезического пункта Зона охраны искусственных объектов	Мань-Лыраки (162)
162	86:09-6.534	Охранная зона геодезического пункта Зона охраны искусственных объектов	Горелый (22)
163	86:09-6.122	Охранная зона геодезического пункта Зона охраны искусственных объектов	Бол. Конда (2457)
164	86:09-6.206	Охранная зона геодезического пункта Зона охраны искусственных объектов	Квартал 603 (2630)
165	86:09-6.468	Охранная зона геодезического пункта Зона охраны искусственных объектов	Верх. Яныя (34)
166	86:09-6.295	Охранная зона геодезического пункта Зона охраны искусственных объектов	Атшош (2481)
167	86:09-6.504	Охранная зона геодезического пункта Зона охраны искусственных объектов	Верх. Сохрипъя (109)
168	86:09-6.290	Охранная зона геодезического пункта Зона охраны искусственных объектов	Олтум Сев. (25)
169	86:09-6.253	Охранная зона геодезического пункта Зона охраны искусственных объектов	Три Юрты (2443)
170	86:09-6.186	Охранная зона геодезического пункта Зона охраны искусственных объектов	Тультъя (2354)
171	86:09-6.436	Охранная зона геодезического пункта Зона охраны искусственных объектов	Ейтъя (38)
172	86:09-6.46	Охранная зона геодезического пункта Зона охраны искусственных объектов	Вырсь Сев. (2572)
173	86:09-6.105	Охранная зона геодезического пункта Зона охраны искусственных объектов	Нехрсапрыган (171)
174	86:09-6.327	Охранная зона геодезического пункта Зона охраны искусственных объектов	Остров (19)
175	86:09-6.825	Охранная зона геодезического пункта Зона охраны искусственных объектов	Охранная зона пункта государственной нивелирной сети
176	86:09-6.555	Охранная зона геодезического пункта Зона охраны искусственных объектов	Дунаева (123)
177	86:09-6.971	Охранная зона инженерных коммуникаций Зона охраны искусственных объектов	Охранная зона: Линейное сооружение - магистральный газопровод "СРТО - Урал 2". ЭХЗ СРТО-Урал СРТО-Урал 2. УКЗ№23 км 208
178	86:09-6.970	Охранная зона инженерных коммуникаций Зона охраны искусственных объектов	Охранная зона: Линейное сооружение - Магистральный газопровод "Ямбург - Тула 2". Система противокоррозийной защиты "Ямбург-Тула 2". КЛ-96В (УКЗ№4 км 1026)
179	86:09-6.506	Охранная зона геодезического пункта Зона охраны искусственных объектов	Хулумпаульхулум (160)
180	86:09-6.1171	Охранная зона геодезического пункта Зона охраны искусственных объектов	Охранная зона пункта государственной геодезической сети
181	86:09-6.972	Охранная зона инженерных коммуникаций Зона охраны искусственных объектов	Охранная зона: Линейное сооружение - Магистральный газопровод "Ямбург - Тула 1". Система противокоррозийной защиты "Ямбург-Тула 1". КЛ-96В (УКЗ№3 км 1017)
182	86:09-6.277	Охранная зона геодезического пункта Зона охраны искусственных объектов	Вершина (157)
183	86:09-6.431	Охранная зона геодезического пункта Зона охраны искусственных объектов	Тоип (136)
184	86:09-6.989	Охранная зона инженерных коммуникаций Зона охраны искусственных объектов	Охранная зона: Линейное сооружение - Магистральный газопровод "Уренгой-Ужгород". Электрохимзащита газопровода Уренгой-Ужгород. ВЛ-10 кВ (УКЗ№2 км 921)
185	86:09-6.32	Охранная зона геодезического пункта Зона	Болотный (86)

		охраны искусственных объектов	
186	86:09-6.268	Охранная зона геодезического пункта Зона охраны искусственных объектов	Граничный (135)
187	86:09-6.1008	Охранная зона инженерных коммуникаций Зона охраны искусственных объектов	Охранная зона: Линейное сооружение - Магистральный газопровод "Уренгой-Ужгород". Электрохимзащита газопровода Уренгой-Ужгород. ВЛ-10 кВ (УКЗ №1 км 912)
188	86:09-6.88	Охранная зона инженерных коммуникаций Зона охраны искусственных объектов	Охранная зона объектов электросетевого хозяйства "Линия электропередачи ВЛ-6кВ, сооружение для электроснабжения куста скважин №1"
189	86:09-6.339	Охранная зона геодезического пункта Зона охраны искусственных объектов	Тарнитоип (130)
190	86:09-6.1215	Охранная зона инженерных коммуникаций Зона охраны искусственных объектов	Охранная зона: Линейное сооружение - магистральный газопровод "Ямбург - Елец 2" (Газопровод-отвод (низкого давления) к ДЛЮ 1007км г-да "Ямбург-Елец 2")
191	86:09-6.80	Охранная зона геодезического пункта Зона охраны искусственных объектов	Чайпульшош (2390)
192	86:09-6.685	Охранная зона геодезического пункта Зона охраны искусственных объектов	Охранная зона пункта государственной нивелирной сети
193	86:09-8.8	Территория объекта культурного наследия	Территория выявленного объекта культурного наследия «поселение Супринское 2»
194	86:09-6.385	Охранная зона геодезического пункта Зона охраны искусственных объектов	Устьтор (2688)
195	86:09-6.1190	Охранная зона геодезического пункта Зона охраны искусственных объектов	Охранная зона пункта государственной геодезической сети
196	86:09-8.9	Территория объекта культурного наследия	Территория выявленного объекта культурного наследия «группа впадин Супринское 1»
197	86:09-6.55	Охранная зона инженерных коммуникаций Зона охраны искусственных объектов	Охранная зона объектов электросетевого хозяйства "Высоковольтная линия ВЛ-6 кВ, для электроснабжения куста скважин №77"
198	86:09-6.553	Охранная зона геодезического пункта Зона охраны искусственных объектов	Ух (2323)
199	86:09-8.10	Территория объекта культурного наследия	Территория выявленного объекта культурного наследия «поселение Супринское 6»
200	86:09-6.284	Охранная зона геодезического пункта Зона охраны искусственных объектов	Шоушма (2362)
201	86:09-6.530	Охранная зона геодезического пункта Зона охраны искусственных объектов	Айсоим (2359)
202	86:09-8.11	Территория объекта культурного наследия	Территория выявленного объекта культурного наследия «могильник Супринский 8»
203	86:09-6.151	Охранная зона геодезического пункта Зона охраны искусственных объектов	Тимкапауль (80)
204	86:09-6.10	Охранная зона геодезического пункта Зона охраны искусственных объектов	Инквойюган (2360)
205	86:09-8.12	Территория объекта культурного наследия	Территория выявленного объекта культурного наследия «поселение Супринское 13»
206	86:09-6.346	Охранная зона инженерных коммуникаций Зона охраны искусственных объектов	Охранная зона объектов электросетевого хозяйства "Воздушная линия 6кВ к кусту № 23, вторая линия"
207	86:09-6.544	Охранная зона геодезического пункта Зона охраны искусственных объектов	Эсс (2397)
208	86:09-8.13	Территория объекта культурного наследия	Территория выявленного объекта культурного наследия «поселение Супринское 3»
209	86:09-6.178	Охранная зона геодезического пункта Зона охраны искусственных объектов	Профиль 105 (2371)
210	86:09-6.499	Охранная зона геодезического пункта Зона охраны искусственных объектов	Туртастур (2300)
211	86:09-8.14	Территория объекта культурного наследия	Территория выявленного объекта культурного наследия «поселение Супринское 4»
212	86:09-6.169	Охранная зона геодезического пункта Зона	Тапстоип (115)

		охраны искусственных объектов	
213	86:09-8.33	Территория объекта культурного наследия	Территория выявленного объекта культурного наследия «поселение Филипповка 1»
214	86:09-6.1131	Граница территории объекта культурного наследия	
215	86:09-6.153	Охранная зона геодезического пункта Зона охраны искусственных объектов	Нирсос (117)
216	86:09-8.34	Территория объекта культурного наследия	Территория выявленного объекта культурного наследия «поселение Филипповка 2»
217	86:09-8.116	Территория объекта культурного наследия	Территория выявленного объекта культурного наследия «селище Шоушма II»
218	86:09-6.299	Охранная зона геодезического пункта Зона охраны искусственных объектов	Атымъятоип (49)
219	86:09-8.38	Территория объекта культурного наследия	Территория выявленного объекта культурного наследия «поселение Супринское 18»
220	86:09-8.117	Территория объекта культурного наследия	Территория выявленного объекта культурного наследия «селище Шоушма III»
221	86:09-6.172	Охранная зона геодезического пункта Зона охраны искусственных объектов	Мыс (2597)
222	86:09-6.542	Охранная зона инженерных коммуникаций Зона охраны искусственных объектов	охранная зона резервной нитки магистрального нефтепровода "Красноленинск-Шаим-Конда" 114-125 км.
223	86:09-8.119	Территория объекта культурного наследия	Территория выявленного объекта культурного наследия «селище Шоушма VI»
224	86:09-6.180	Охранная зона геодезического пункта Зона охраны искусственных объектов	Ингур (66)
225	86:09-6.258	Охранная зона инженерных коммуникаций Зона охраны искусственных объектов	Охранная зона объектов электросетевого хозяйства "подстанция 110/10 кВ "Филипповская""
226	86:09-8.122	Территория объекта культурного наследия	Территория выявленного объекта культурного наследия «селище Шоушма VII»
227	86:09-6.427	Охранная зона геодезического пункта Зона охраны искусственных объектов	Потлохьюган (2702)
228	86:09-6.440	Охранная зона инженерных коммуникаций Зона охраны искусственных объектов	Охранная зона объектов электросетевого хозяйства "Высоковольтная линия 6 кВ, протяженностью 300м., количество опор 7"
229	86:09-8.124	Территория объекта культурного наследия	Территория выявленного объекта культурного наследия «поселение Шоушма 20»
230	86:09-6.196	Охранная зона геодезического пункта Зона охраны искусственных объектов	Водораздел (175)
231	86:09-6.366	Охранная зона инженерных коммуникаций Зона охраны искусственных объектов	Охранная зона объектов электросетевого хозяйства "Высоковольтная линия №3914, протяженностью 1300 м., количество опор - 26"
232	86:09-8.127	Территория объекта культурного наследия	Территория выявленного объекта культурного наследия «поселение Шоушма 19»
233	86:09-6.191	Охранная зона геодезического пункта Зона охраны искусственных объектов	Сохрипя (95)
234	86:09-6.3	Охранная зона геодезического пункта Зона охраны искусственных объектов	Ун-Сохтьетур (2293)
235	86:09-8.126	Территория объекта культурного наследия	Территория выявленного объекта культурного наследия «поселение Шоушма 17»
236	86:09-6.276	Охранная зона геодезического пункта Зона охраны искусственных объектов	Песпауль (96)
237	86:09-6.39	Охранная зона геодезического пункта Зона охраны искусственных объектов	Большое Озеро (2249)
238	86:09-8.128	Территория объекта культурного наследия	Территория выявленного объекта культурного наследия «поселение Шоушма 14»
239	86:09-6.120	Зона с особыми условиями использования территории	ВЛ-6 кВ скважина 41 - точка врезки
240	86:09-6.233	Охранная зона геодезического пункта Зона охраны искусственных объектов	Профиль 267 (2256)
241	86:09-8.129	Территория объекта культурного наследия	Территория выявленного объекта культурного наследия «поселение Шоушма 13»

242	86:09-6.18	Охранная зона инженерных коммуникаций Зона охраны искусственных объектов	Охранная зона объектов электросетевого хозяйства "Высоковольтная линия-6кВ №3912, протяженностью 200м., количество опор 4"
243	86:09-6.469	Охранная зона геодезического пункта Зона охраны искусственных объектов	Вишье (2251)
244	86:09-8.130	Территория объекта культурного наследия	Территория выявленного объекта культурного наследия «поселение Шоушма 12»
245	86:09-6.154	Охранная зона геодезического пункта Зона охраны искусственных объектов	ЛемьяЮжн. (2301)
246	86:09-6.447	Охранная зона геодезического пункта Зона охраны искусственных объектов	Профиль 265 (2274)
247	86:09-8.131	Территория объекта культурного наследия	Территория выявленного объекта культурного наследия «поселение Шоушма 11»
248	86:09-6.360	Охранная зона геодезического пункта Зона охраны искусственных объектов	Эсс Сред. (2519)
249	86:09-6.101	Охранная зона геодезического пункта Зона охраны искусственных объектов	Олымские Озера (2250)
250	86:09-8.148	Территория объекта культурного наследия	Территория выявленного объекта культурного наследия «Местонахождение Лемья 34.1»
251	86:09-6.395	Охранная зона инженерных коммуникаций Зона охраны искусственных объектов	Охранная зона объектов электросетевого хозяйства "Линия электропередачи ВЛ-6 кВ, сооружение для электроснабжения куста скважин №117"
252	86:09-6.477	Охранная зона геодезического пункта Зона охраны искусственных объектов	Малое (2275)
253	86:09-6.331	Охранная зона инженерных коммуникаций Зона охраны искусственных объектов	Охранная зона объектов электросетевого хозяйства "подстанция 110/35/6 кВ "Лема""
254	86:09-6.311	Охранная зона геодезического пункта Зона охраны искусственных объектов	Мань-Лыракитоип (142)
255	86:09-6.230	Охранная зона геодезического пункта Зона охраны искусственных объектов	КандырЮжн. (2294)
256	86:09-6.238	Иная зона с особыми условиями использования территории	Охранная зона объектов по производству электрической энергии "Газопоршневая электростанция для энергоснабжения Североданиловского месторождения"
257	86:09-6.529	Охранная зона инженерных коммуникаций Зона охраны искусственных объектов	Охранная зона объектов электросетевого хозяйства "ВЛ-6 Кв к кусту № 4 (вторая линия) Сыморьяхского месторождения"
258	86:09-6.518	Охранная зона геодезического пункта Зона охраны искусственных объектов	Остров (2237)
259	86:09-6.554	Охранная зона геодезического пункта Зона охраны искусственных объектов	Татьяган (2731)
260	86:09-6.7	Охранная зона геодезического пункта Зона охраны искусственных объектов	Лемья (2329)
261	86:09-6.409	Охранная зона геодезического пункта Зона охраны искусственных объектов	Усть-Картопья (2364)
262	86:09-6.291	Охранная зона геодезического пункта Зона охраны искусственных объектов	Профиль 6 (2776)
263	86:09-6.557	Охранная зона геодезического пункта Зона охраны искусственных объектов	Турнья (2544)
264	86:09-6.451	Охранная зона инженерных коммуникаций Зона охраны искусственных объектов	Охранная зона объектов электросетевого хозяйства "Высоковольтная линия 6-кВ №3908, протяженностью 5600м., количество опор 92"
265	86:09-6.213	Охранная зона инженерных коммуникаций Зона охраны искусственных объектов	Охранная зона объектов электросетевого хозяйства "Воздушная линия 6 кВ к кусту № 19, первая линия"
266	86:09-6.466	Охранная зона геодезического пункта Зона охраны искусственных объектов	Кедровый (2520)
267	86:09-6.507	Охранная зона инженерных коммуникаций Зона охраны искусственных объектов	Охранная зона объектов электросетевого хозяйства "Линия электропередачи ВЛ-6кВ к разведочной скважине № 10234 Сыморьяхского месторождения"

268	86:09-6.521	Охранная зона геодезического пункта Зона охраны искусственных объектов	Эсс (2614)
269	86:09-6.129	Охранная зона геодезического пункта Зона охраны искусственных объектов	Яныг-Нелья (102)
270	86:09-6.8	Охранная зона геодезического пункта Зона охраны искусственных объектов	Охпттур (2340)
271	86:09-6.476	Охранная зона геодезического пункта Зона охраны искусственных объектов	Стариково (2400)
272	86:09-6.36	Охранная зона геодезического пункта Зона охраны искусственных объектов	Лемья Вост. (2324)
273	86:09-6.298	Охранная зона геодезического пункта Зона охраны искусственных объектов	Профиль 261 (2226)
274	86:09-6.108	Охранная зона геодезического пункта Зона охраны искусственных объектов	Хилнэсос (158)
275	86:09-6.426	Охранная зона геодезического пункта Зона охраны искусственных объектов	Нюриховский Кордон (2442)
276	86:09-6.255	Охранная зона геодезического пункта Зона охраны искусственных объектов	Излучина (2276)
277	86:09-6.12	Охранная зона геодезического пункта Зона охраны искусственных объектов	Мал. Вой (2595)
278	86:09-6.522	Охранная зона геодезического пункта Зона охраны искусственных объектов	Чаптешош (2407)
279	86:09-6.348	Охранная зона геодезического пункта Зона охраны искусственных объектов	Гарь (2265)
280	86:09-6.335	Охранная зона геодезического пункта Зона охраны искусственных объектов	Тултъя (108)
281	86:09-6.737	Охранная зона геодезического пункта Зона охраны искусственных объектов	Охранная зона пункта государственной нивелирной сети
282	86:09-6.356	Охранная зона геодезического пункта Зона охраны искусственных объектов	Кандыр (2339)
283	86:09-6.86	Охранная зона геодезического пункта Зона охраны искусственных объектов	Охранная зона пункта государственной нивелирной сети
284	86:09-6.744	Охранная зона геодезического пункта Зона охраны искусственных объектов	Охранная зона пункта государственной нивелирной сети
285	86:09-6.63	Охранная зона инженерных коммуникаций Зона охраны искусственных объектов	Охранная зона объектов электросетевого хозяйства "Высоковольтная линия 6 кВ, протяженностью 800м., количество опор 16"
286	86:09-6.269	Охранная зона геодезического пункта Зона охраны искусственных объектов	Ворьятоип (170)
287	86:09-6.804	Охранная зона геодезического пункта Зона охраны искусственных объектов	Охранная зона пункта государственной нивелирной сети
288	86:09-6.218	Охранная зона геодезического пункта Зона охраны искусственных объектов	Хора (2303)
289	86:09-6.267	Охранная зона геодезического пункта Зона охраны искусственных объектов	Турья (2381)
290	86:09-6.803	Охранная зона геодезического пункта Зона охраны искусственных объектов	Охранная зона пункта государственной нивелирной сети
291	86:09-6.227	Охранная зона геодезического пункта Зона охраны искусственных объектов	Мал. Олымское (2227)
292	86:09-6.142	Охранная зона геодезического пункта Зона охраны искусственных объектов	Тосамшош (2571)
293	86:09-6.838	Охранная зона геодезического пункта Зона охраны искусственных объектов	Охранная зона пункта государственной нивелирной сети
294	86:09-6.516	Охранная зона геодезического пункта Зона охраны искусственных объектов	Илька-Кандра (2313)
295	86:09-6.391	Охранная зона геодезического пункта Зона охраны искусственных объектов	Хола (79)
296	86:09-6.841	Охранная зона геодезического пункта Зона охраны искусственных объектов	Охранная зона пункта государственной нивелирной сети
297	86:09-6.352	Охранная зона геодезического пункта Зона охраны искусственных объектов	Бол. Олымское (2219)
298	86:09-6.433	Охранная зона геодезического пункта Зона	Сёлтытсос (141)

		охраны искусственных объектов	
299	86:09-6.842	Охранная зона геодезического пункта Зона охраны искусственных объектов	Охранная зона пункта государственной нивелирной сети
300	86:09-6.460	Охранная зона геодезического пункта Зона охраны искусственных объектов	Профиль 320 (2338)
301	86:09-6.163	Охранная зона геодезического пункта Зона охраны искусственных объектов	Тарни (156)
302	86:09-6.844	Охранная зона геодезического пункта Зона охраны искусственных объектов	Охранная зона пункта государственной нивелирной сети
303	86:09-6.663	Охранная зона инженерных коммуникаций Зона охраны искусственных объектов	Охранная зона объекта: Трасса ВЛ-6 кВ № 2 на куст № 17 Лазаревского месторождения
304	86:09-6.188	Охранная зона инженерных коммуникаций Зона охраны искусственных объектов	Охранная зона объектов электросетевого хозяйства "линия электропередачи ВЛ-6кВ к разведочной скважине № 10629"
305	86:09-6.846	Охранная зона геодезического пункта Зона охраны искусственных объектов	Охранная зона пункта государственной нивелирной сети
306	86:09-6.667	Охранная зона инженерных коммуникаций Зона охраны искусственных объектов	Охранная зона объекта: Строительство ВЛ-6кВ (1-я цепь) на куст №14 Лазаревского месторождения
307	86:09-6.54	Охранная зона инженерных коммуникаций Зона охраны искусственных объектов	Охранная зона объектов электросетевого хозяйства "Линия электропередачи ВЛ-6 кВ, сооружение для электроснабжения куста скважин №25"
308	86:09-6.871	Охранная зона геодезического пункта Зона охраны искусственных объектов	Охранная зона пункта государственной нивелирной сети
309	86:09-6.711	Охранная зона инженерных коммуникаций Зона охраны искусственных объектов	Охранная зона линии электропередач ВЛ 6 кВ к разведочной скважине № 10292
310	86:09-6.147	Охранная зона геодезического пункта Зона охраны искусственных объектов	Салькинёр (148)
311	86:09-6.924	Охранная зона геодезического пункта Зона охраны искусственных объектов	Охранная зона пункта государственной нивелирной сети
312	86:09-6.708	Охранная зона инженерных коммуникаций Зона охраны искусственных объектов	Охранная зона линии электропередачи ВЛ 6 кВ от п/с 35/6 кВ "Икар" до РУ 6 кВ в районе куста 243 Ловинского месторождения, п.2
313	86:09-6.229	Охранная зона инженерных коммуникаций Зона охраны искусственных объектов	Охранная зона объектов электросетевого хозяйства "Высоковольтная линия-6кВ №3906, протяженностью 1400м., количество опор 24"
314	86:09-6.964	Охранная зона геодезического пункта Зона охраны искусственных объектов	Охранная зона пункта государственной нивелирной сети
315	86:09-6.874	Охранная зона инженерных коммуникаций Зона охраны искусственных объектов	Санитарно-защитная зона предприятий, сооружений и иных объектов "Разведочная скважина №10294Р Ловинского месторождения"
316	86:09-6.389	Охранная зона инженерных коммуникаций Зона охраны искусственных объектов	Охранная зона объектов электросетевого хозяйства "Линия электропередачи ВЛ-6 кВ, сооружение для электроснабжения кустов скважин №16,17"
317	86:09-6.965	Охранная зона инженерных коммуникаций Зона охраны искусственных объектов	Охранная зона: Линейное сооружение - магистральный газопровод "СРТО - Урал 2". ЭХЗ СРТО-Урал СРТО-Урал 2. УКЗ№19 км 174
318	86:09-6.879	Охранная зона геодезического пункта Зона охраны искусственных объектов	Охранная зона пункта государственной нивелирной сети
319	86:09-6.345	Охранная зона геодезического пункта Зона охраны искусственных объектов	Профиль 243 (2325)
320	86:09-6.886	Охранная зона геодезического пункта Зона охраны искусственных объектов	Охранная зона пункта государственной нивелирной сети
321	86:09-6.967	Охранная зона инженерных коммуникаций Зона охраны искусственных объектов	Охранная зона: Линейное сооружение - магистральный газопровод "СРТО - Урал 2". ЭХЗ СРТО-Урал СРТО-Урал 2. УКЗ№13 км 110
322	86:09-6.174	Охранная зона геодезического пункта Зона охраны искусственных объектов	Мань-Хорупъя Зап. (137)
323	86:09-6.888	Охранная зона геодезического пункта Зона охраны искусственных объектов	Охранная зона пункта государственной нивелирной сети
324	86:09-6.973	Охранная зона инженерных коммуникаций	Охранная зона: Линейное сооружение -

		Зона охраны искусственных объектов	Магистральный газопровод "Ямбург - Западная граница (Прогресс)" с отметки 0 км до отметки 1447,7 км . Система противокоррозионной
325	86:09-6.198	Охранная зона инженерных коммуникаций Зона охраны искусственных объектов	Охранная зона объектов электросетевого хозяйства "ВЛ-6 кВ к разведочной скважине № 10107 Шушминского месторождения"
326	86:09-6.889	Охранная зона геодезического пункта Зона охраны искусственных объектов	Охранная зона пункта государственной нивелирной сети
327	86:09-6.11	Охранная зона инженерных коммуникаций Зона охраны искусственных объектов	Охранная зона объектов электросетевого хозяйства "Линия электропередачи ВЛ-6 кВ, сооружение для электроснабжения скважины №10436"
328	86:09-6.978	Охранная зона инженерных коммуникаций Зона охраны искусственных объектов	Охранная зона: Линейное сооружение - Магистральный газопровод "Ямбург - Западная граница (Прогресс)" с отметки 0 км до отметки 1447,7 км . Система противокоррозионной
329	86:09-6.890	Охранная зона геодезического пункта Зона охраны искусственных объектов	Охранная зона пункта государственной нивелирной сети
330	86:09-6.132	Охранная зона геодезического пункта Зона охраны искусственных объектов	Люленгсав (2674)
331	86:09-6.893	Охранная зона геодезического пункта Зона охраны искусственных объектов	Охранная зона пункта государственной нивелирной сети
332	86:09-6.979	Охранная зона инженерных коммуникаций Зона охраны искусственных объектов	Охранная зона: Линейное сооружение - магистральный газопровод "СРТО - Урал 2". ЭХЗ СРТО-Урал СРТО-Урал 2. УКЗ№15 км 135
333	86:09-6.437	Охранная зона инженерных коммуникаций Зона охраны искусственных объектов	Охранная зона объектов электросетевого хозяйства "Линия электропередачи ВЛ-6 кВ, сооружение для электроснабжения куста скважин №10"
334	86:09-6.897	Охранная зона геодезического пункта Зона охраны искусственных объектов	Охранная зона пункта государственной нивелирной сети
335	86:09-6.985	Охранная зона инженерных коммуникаций Зона охраны искусственных объектов	Охранная зона: Линейное сооружение - магистральный газопровод "Ямбург - Елец II". КТП км 1083
336	86:09-6.539	Охранная зона инженерных коммуникаций Зона охраны искусственных объектов	Охранная зона объектов электросетевого хозяйства "Линия электропередачи ВЛ-6 кВ, сооружение для электроснабжения куста скважин №61"
337	86:09-6.907	Охранная зона геодезического пункта Зона охраны искусственных объектов	Охранная зона пункта государственной нивелирной сети
338	86:09-6.990	Охранная зона инженерных коммуникаций Зона охраны искусственных объектов	Охранная зона: Линейное сооружение - магистральный газопровод "Ямбург - Елец II". ВЛ 10 кВ км 1060
339	86:09-6.490	Охранная зона геодезического пункта Зона охраны искусственных объектов	Яныг-Нелья Вост. (111)
340	86:09-6.912	Охранная зона геодезического пункта Зона охраны искусственных объектов	Охранная зона пункта государственной нивелирной сети
341	86:09-6.993	Охранная зона инженерных коммуникаций Зона охраны искусственных объектов	Охранная зона:УКЗ№1 на 996 км.КТП
342	86:09-6.913	Охранная зона геодезического пункта Зона охраны искусственных объектов	Охранная зона пункта государственной нивелирной сети
343	86:09-6.341	Охранная зона геодезического пункта Зона охраны искусственных объектов	Верх. Уй (97)
344	86:09-6.1010	Охранная зона инженерных коммуникаций Зона охраны искусственных объектов	Охранная зона: Линейное сооружение - магистральный газопровод "СРТО - Урал 2". ЭХЗ СРТО-Урал СРТО-Урал 2. УКЗ№12 км 98
345	86:09-6.919	Охранная зона геодезического пункта Зона охраны искусственных объектов	Охранная зона пункта государственной нивелирной сети
346	86:09-6.396	Охранная зона геодезического пункта Зона охраны искусственных объектов	Картопя Зап. (2372)
347	86:09-6.926	Охранная зона геодезического пункта Зона охраны искусственных объектов	Охранная зона пункта государственной нивелирной сети
348	86:09-6.1014	Охранная зона инженерных коммуникаций	Охранная зона: Линейное сооружение -

		Зона охраны искусственных объектов	магистральный газопровод "СРТО - Урал 2". ЭХЗ СРТО-Урал СРТО-Урал 2. УКЗ №11А км 92
349	86:09-6.442	Охранная зона инженерных коммуникаций Зона охраны искусственных объектов	Охранная зона объектов электросетевого хозяйства "Линия электропередачи ВЛ-6 кВ, сооружение для электроснабжения кустов скважин №7,8"
350	86:09-6.935	Охранная зона геодезического пункта Зона охраны искусственных объектов	Охранная зона пункта государственной нивелирной сети
351	86:09-6.1021	Охранная зона инженерных коммуникаций Зона охраны искусственных объектов	Охранная зона: Линейное сооружение - Магистральный газопровод "Уренгой-Ужгород". Электрохимзащита газопровод Уренгой-Ужгород (КТП 63кВА 10/0,4 УКЗ км 886)
352	86:09-6.945	Охранная зона геодезического пункта Зона охраны искусственных объектов	Охранная зона пункта государственной нивелирной сети
353	86:09-6.1024	Охранная зона инженерных коммуникаций Зона охраны искусственных объектов	Охранная зона: Линейное сооружение - Магистральный газопровод "Уренгой-Ужгород". Электрохимзащита газопровод Уренгой-Ужгород (КТП 63кВА 10/0,4 УКЗ км 894)
354	86:09-6.953	Охранная зона геодезического пункта Зона охраны искусственных объектов	Охранная зона пункта государственной нивелирной сети
355	86:09-6.1025	Охранная зона инженерных коммуникаций Зона охраны искусственных объектов	Охранная зона: Линейное сооружение - Магистральный газопровод "Уренгой-Ужгород". Электрохимзащита газопровод Уренгой-Ужгород (КТП-25кВА 10/0,4 УКЗ км 860)
356	86:09-6.1093	Охранная зона инженерных коммуникаций Зона охраны искусственных объектов	охранная зона объекта: "Система ПТС Н/ПР КШК на участке УС Краснотенинск-УС Конда. Строительство. Кабельная эстакада на площадке ПРС-4 на 137 км МН "КШК"
357	86:09-6.1039	Охранная зона геодезического пункта Зона охраны искусственных объектов	Охранная зона пункта государственной геодезической сети
358	86:09-6.1137	Охранная зона инженерных коммуникаций Зона охраны искусственных объектов	Зона с особыми условиями использования территории ВЛ 6 кВ № 1 на куст № 1Б
359	86:09-6.1042	Охранная зона геодезического пункта Зона охраны искусственных объектов	Охранная зона пункта государственной геодезической сети
360	86:09-6.9	Охранная зона геодезического пункта Зона охраны искусственных объектов	Охранная зона пункта государственной нивелирной сети
361	86:09-6.1043	Охранная зона геодезического пункта Зона охраны искусственных объектов	Охранная зона пункта государственной геодезической сети
362	86:09-6.315	Охранная зона инженерных коммуникаций Зона охраны искусственных объектов	ПС 110 кВ Яхлинская, ХМАО, Советский район, Самзасский лесхоз, Мулымское лесничество, Яхлинский лицензионный участок
363	86:09-6.1044	Охранная зона геодезического пункта Зона охраны искусственных объектов	Охранная зона пункта государственной геодезической сети
364	86:09-6.390	Охранная зона геодезического пункта Зона охраны искусственных объектов	Вохлоп Юж. (2478)
365	86:09-6.1045	Охранная зона геодезического пункта Зона охраны искусственных объектов	Охранная зона пункта государственной геодезической сети
366	86:09-6.496	Охранная зона геодезического пункта Зона охраны искусственных объектов	Пайтых (2452)
367	86:09-6.1053	Охранная зона геодезического пункта Зона охраны искусственных объектов	Охранная зона пункта государственной геодезической сети
368	86:09-6.228	Охранная зона геодезического пункта Зона охраны искусственных объектов	Таптю (2566)
369	86:09-6.1065	Граница зоны с особыми условиями использования территории	
370	86:09-6.28	Охранная зона геодезического пункта Зона охраны искусственных объектов	Устьевой (2365)
371	86:09-6.1066	Граница зоны с особыми условиями использования территории	
372	86:09-6.501	Охранная зона геодезического пункта Зона охраны искусственных объектов	Мулымья (2508)
373	86:09-6.1068	Граница зоны с особыми условиями использования территории	

374	86:09-6.280	Охранная зона геодезического пункта Зона охраны искусственных объектов	Фоткин (2546)
375	86:09-6.1070	Граница зоны с особыми условиями использования территории	
376	86:09-6.325	Охранная зона геодезического пункта Зона охраны искусственных объектов	Выхтопя (2493)
377	86:09-6.1072	Граница зоны с особыми условиями использования территории	
378	86:09-6.410	Охранная зона геодезического пункта Зона охраны искусственных объектов	Островок (2402)
379	86:09-6.1127	Охранная зона инженерных коммуникаций Зона охраны искусственных объектов	Охранная зона объекта «Воздушная линия электропередач Трасса ВЛ6кВ (Линия 1) до куста №12 в рамках проектной документации «Кусты №11, №12, №14, №7, №29, №42, №44 Сыморьяхского месторождения»
380	86:09-6.358	Охранная зона геодезического пункта Зона охраны искусственных объектов	Вершина (2524)
381	86:09-6.1125	Охранная зона инженерных коммуникаций Зона охраны искусственных объектов	Охранная зона объекта «Воздушная линия электропередач Трасса ВЛ6кВ (Линия 1) до куста №7 в рамках проектной документации «Кусты №11, №12, №14, №7, №29, №42, №44 Сыморьяхского месторождения»
382	86:09-6.343	Охранная зона геодезического пункта Зона охраны искусственных объектов	Бол. Вола (2536)
383	86:09-6.1128	Охранная зона инженерных коммуникаций Зона охраны искусственных объектов	Охранная зона объекта "Воздушная линия электропередач Трасса ВЛ6кВ (Линия 2) до куста №29" в рамках проектной документации «Кусты №11, №12, №14, №7, №29, №42, №44 Сыморьяхского месторождения»
384	86:09-6.438	Охранная зона геодезического пункта Зона охраны искусственных объектов	Усть-Сабянинская (2554)
385	86:09-6.1135	Охранная зона инженерных коммуникаций Зона охраны искусственных объектов	Зона с особыми условиями использования территории ВЛ-6 кВ №2 на куст №36
386	86:09-6.56	Охранная зона геодезического пункта Зона охраны искусственных объектов	Бол. Варька Южн. (2458)
387	86:09-6.1145	Охранная зона инженерных коммуникаций Зона охраны искусственных объектов	Зона с особыми условиями использования территории ВЛ-6 кВ №1 на куст №14
388	86:09-6.357	Охранная зона геодезического пункта Зона охраны искусственных объектов	Вершина (2433)
389	86:09-6.1155	Охранная зона геодезического пункта Зона охраны искусственных объектов	Охранная зона пункта государственной геодезической сети
390	86:09-6.130	Охранная зона геодезического пункта Зона охраны искусственных объектов	Выхтопя Вост. (2459)
391	86:09-6.1156	Охранная зона геодезического пункта Зона охраны искусственных объектов	Охранная зона пункта государственной геодезической сети
392	86:09-6.176	Охранная зона геодезического пункта Зона охраны искусственных объектов	Усть-Пайтых (2434)
393	86:09-6.1157	Охранная зона геодезического пункта Зона охраны искусственных объектов	Охранная зона пункта государственной геодезической сети
394	86:09-6.1158	Охранная зона геодезического пункта Зона охраны искусственных объектов	Охранная зона пункта государственной геодезической сети
395	86:09-6.355	Охранная зона геодезического пункта Зона охраны искусственных объектов	Вохлоп Сев. (2509)
396	86:00-6.346	Зона санитарной охраны источников водоснабжения и водопроводов питьевого назначения Зона охраны природных объектов	Зона санитарной охраны источников питьевого и хозяйственно-бытового водоснабжения водозаборного участка "Узюм-Юганская" Комсомольского ЛПУМГ ООО «Газпром трансгазЮгорск» (III пояс)
397	86:09-6.223	Охранная зона геодезического пункта Зона охраны искусственных объектов	Яхля (2500)
398	86:09-6.1173	Охранная зона геодезического пункта Зона охраны искусственных объектов	Охранная зона пункта государственной геодезической сети
399	86:09-6.332	Охранная зона геодезического пункта Зона	Лова Сев. (2432)

		охраны искусственных объектов	
400	86:09-6.1181	Санитарно-защитная зона предприятий, сооружений и иных объектов Зоны защиты населения	Санитарно-защитная зона для объекта Промплощадка № 20 БКНС-12 Северо-Даниловский л/у ТПП "Урайнефтегаз"
401	86:09-6.53	Охранная зона геодезического пункта Зона охраны искусственных объектов	ПайтыхЮжн. (2414)
402	86:09-6.13	Охранная зона геодезического пункта Зона охраны искусственных объектов	Бол. Тап (2529)
403	86:09-6.1187	Санитарно-защитная зона предприятий, сооружений и иных объектов Зоны защиты населения	Санитарно-защитная зона для объекта Промплощадка №14 ДНС УПСВ Западно-Тугровский л/у ТПП "Урайнефтегаз"
404	86:09-6.157	Охранная зона геодезического пункта Зона охраны искусственных объектов	Интегральский (2581)
405	86:09-6.1230	Санитарно-защитная зона предприятий, сооружений и иных объектов Зоны защиты населения	Санитарно-защитная зона для объекта Промплощадка №20 Полигон ПО Северо-Даниловский л/у ТПП «Урайнефтегаз»
406	86:09-6.664	Охранная зона инженерных коммуникаций Зона охраны искусственных объектов	Охранная зона объекта: Строительство ВЛ-6кВ (2-я цепь) от точки подключения КК-11, 13 на куст скв. №13 Пайтыхского месторождения
407	86:09-6.695	Охранная зона инженерных коммуникаций Зона охраны искусственных объектов	Охранная зона линии электропередачи ВЛ-6 кВ, сооружение для электроснабжения куста скважин № 140
408	86:09-6.696	Охранная зона инженерных коммуникаций Зона охраны искусственных объектов	Охранная зона линии электропередачи ВЛ-6 кВ, сооружение для электроснабжения куста скважин № 231
409	86:09-6.699	Охранная зона инженерных коммуникаций Зона охраны искусственных объектов	Охранная зона линии электропередачи ВЛ-6 кВ, сооружение для электроснабжения куста скважин № 121
410	86:09-6.770	Охранная зона геодезического пункта Зона охраны искусственных объектов	Охранная зона пункта государственной нивелирной сети
411	86:09-6.773	Охранная зона геодезического пункта Зона охраны искусственных объектов	Охранная зона пункта государственной нивелирной сети
412	86:09-6.774	Охранная зона геодезического пункта Зона охраны искусственных объектов	Охранная зона пункта государственной нивелирной сети
413	86:09-6.776	Охранная зона геодезического пункта Зона охраны искусственных объектов	Охранная зона пункта государственной нивелирной сети
414	86:09-6.777	Охранная зона геодезического пункта Зона охраны искусственных объектов	Охранная зона пункта государственной нивелирной сети
415	86:09-6.775	Охранная зона геодезического пункта Зона охраны искусственных объектов	Охранная зона пункта государственной нивелирной сети
416	86:09-6.794	Охранная зона геодезического пункта Зона охраны искусственных объектов	Охранная зона пункта государственной нивелирной сети
417	86:09-6.795	Охранная зона геодезического пункта Зона охраны искусственных объектов	Охранная зона пункта государственной нивелирной сети
418	86:09-6.799	Охранная зона геодезического пункта Зона охраны искусственных объектов	Охранная зона пункта государственной нивелирной сети
419	86:09-6.801	Охранная зона геодезического пункта Зона охраны искусственных объектов	Охранная зона пункта государственной нивелирной сети
420	86:09-6.875	Охранная зона геодезического пункта Зона охраны искусственных объектов	Охранная зона пункта государственной нивелирной сети
421	86:09-6.956	Охранная зона геодезического пункта Зона охраны искусственных объектов	Охранная зона пункта государственной нивелирной сети
422	86:09-6.1040	Охранная зона геодезического пункта Зона охраны искусственных объектов	Охранная зона пункта государственной геодезической сети
423	86:09-6.1047	Охранная зона геодезического пункта Зона охраны искусственных объектов	Охранная зона пункта государственной геодезической сети
424	86:09-6.1059	Охранная зона инженерных коммуникаций Зона охраны искусственных объектов	Зона с особыми условиями использования территории: ВЛ6кВ (Линия1,2) до кустовой площадки №3Б объекта: «Кусты №2Б №3Б, Новомостовского месторождения»
425	86:09-6.1060	Охранная зона инженерных коммуникаций Зона охраны искусственных объектов	Зона с особыми условиями использования территории: ВЛ6кВ (Линия1,2) до кустовой

			площадки №2Б объекта: «Кусты №2Б №3Б, Новомостовского месторождения»
426	86:09-6.1089	Санитарно-защитная зона предприятий, сооружений и иных объектов Зоны защиты населения	Санитарно-защитная зона предприятий, сооружений и иных объектов «Куст скважин №12 Потанай - Картопьянского месторождения»
427	86:09-6.1090	Санитарно-защитная зона предприятий, сооружений и иных объектов Зоны защиты населения	Санитарно-защитная зона предприятий, сооружений и иных объектов "Строительство скважины №238Р Потанай - Картопьянского месторождения"
428	86:09-6.1092	Охранная зона инженерных коммуникаций Зона охраны искусственных объектов	охранная зона объекта: "Система ПТС Н/ПР КШК на участке УС Красноаленинск-УС Конда. Строительство. Кабельная эстакада на площадке ПРС-3 на 86 км МН "КШК"
429	86:09-6.1094	Охранная зона инженерных коммуникаций Зона охраны искусственных объектов	Охранная зона объекта «Линия электропередач ВЛ 6кВ (1-я цепь) до куста 204Б в рамках проектной документации «Кусты №114Б, №203Б, №204Б, №310Б Потанай-Картопьянского месторождения»
430	86:09-6.1106	Охранная зона инженерных коммуникаций Зона охраны искусственных объектов	Охранная зона объекта «Воздушная линия электропередач Трасса ВЛ - 6 кВ на Разведочную скв.105Р в рамках проектной документации «Кусты №18, №16 и разведочная скважина №105р Пайтыхского месторождения»
431	86:09-6.1109	Охранная зона геодезического пункта Зона охраны искусственных объектов	Охранная зона пункта государственной геодезической сети
432	86:09-6.1132	Охранная зона инженерных коммуникаций Зона охраны искусственных объектов	Санитарно-защитная зона предприятий, сооружений и иных объектов «Куст скважин №16 Пайтыхского месторождения»
433	86:09-6.1141	Охранная зона инженерных коммуникаций Зона охраны искусственных объектов	Зона с особыми условиями использования территории ВЛ-6 кВ №1 на куст №206Б
434	86:09-6.1140	Охранная зона инженерных коммуникаций Зона охраны искусственных объектов	Зона с особыми условиями использования территории ВЛ-6 кВ №2 на куст №1
435	86:09-6.1147	Охранная зона геодезического пункта Зона охраны искусственных объектов	Охранная зона пункта государственной геодезической сети
436	86:09-6.1148	Охранная зона геодезического пункта Зона охраны искусственных объектов	Охранная зона пункта государственной геодезической сети
437	86:09-6.1149	Охранная зона геодезического пункта Зона охраны искусственных объектов	Охранная зона пункта государственной геодезической сети
438	86:09-6.1154	Охранная зона геодезического пункта Зона охраны искусственных объектов	Охранная зона пункта государственной геодезической сети
439	86:09-9.1	Особо охраняемая природная территория	Особо охраняемая природная территория «Государственный природный заповедник «Малая Сосьва»
440	86:09-6.455	Охранная зона инженерных коммуникаций Зона охраны искусственных объектов	Охранная зона объекта «Линии электропередач ВЛ 110 кВКартопья-Агишир»
441	86:09-6.511	Охранная зона геодезического пункта Зона охраны искусственных объектов	Квартал 31 (2596)
442	86:09-6.350	Охранная зона геодезического пункта Зона охраны искусственных объектов	Канан (2545)
443	86:09-6.528	Охранная зона геодезического пункта Зона охраны искусственных объектов	Ух (2640)
444	86:09-6.434	Охранная зона геодезического пункта Зона охраны искусственных объектов	Верх. Чарынья (2507)
445	86:09-6.202	Охранная зона геодезического пункта Зона охраны искусственных объектов	Бол. Онжас (2628)
446	86:09-6.306	Охранная зона геодезического пункта Зона охраны искусственных объектов	Нюрих (2492)
447	86:09-6.425	Охранная зона геодезического пункта Зона охраны искусственных объектов	Маньух (2586)
448	86:09-6.27	Охранная зона геодезического пункта Зона охраны искусственных объектов	Мал. Онжас (2657)
449	86:09-6.515	Охранная зона геодезического пункта Зона охраны искусственных объектов	Вырьс (2535)

450	86:09-6.38	Охранная зона геодезического пункта Зона охраны искусственных объектов	Ух Зап. (2619)
451	86:09-6.719	Охранная зона геодезического пункта Зона охраны искусственных объектов	Охранная зона пункта государственной нивелирной сети
452	86:09-6.966	Охранная зона инженерных коммуникаций Зона охраны искусственных объектов	Охранная зона: Линейное сооружение - магистральный газопровод "СРТО - Урал 2". ЭХЗ СРТО-Урал СРТО-Урал 2. УКЗ№16 км 144
453	86:09-6.968	Охранная зона инженерных коммуникаций Зона охраны искусственных объектов	Охранная зона: Линейное сооружение - магистральный газопровод "СРТО - Урал 2". ЭХЗ СРТО-Урал СРТО-Урал 2. УКЗ№17 км 155
454	86:09-6.974	Охранная зона инженерных коммуникаций Зона охраны искусственных объектов	Охранная зона: Линейное сооружение - магистральный газопровод "Ямбург - Елец II". ВЛ 10 кВ км 931
455	86:09-6.982	Охранная зона инженерных коммуникаций Зона охраны искусственных объектов	Охранная зона: Линейное сооружение - магистральный газопровод "СРТО - Урал 2". ЭХЗ СРТО-Урал СРТО-Урал 2. УКЗ№18 км 164
456	86:09-6.983	Охранная зона инженерных коммуникаций Зона охраны искусственных объектов	Охранная зона: Линейное сооружение - Магистральный газопровод "Уренгой-Ужгород". Электрохимзащита газопровода Уренгой-Ужгород. ВЛ-10 кВ (УКЗ№4 км 939)
457	86:09-6.984	Охранная зона инженерных коммуникаций Зона охраны искусственных объектов	Охранная зона: Линейное сооружение - магистральный газопровод "Ямбург - Елец II". УКЗ №5 км 1035
458	86:09-6.991	Охранная зона инженерных коммуникаций Зона охраны искусственных объектов	Охранная зона: Линейное сооружение - магистральный газопровод "Ямбург - Елец II". УКЗ №6 км 1049
459	86:09-6.996	Охранная зона инженерных коммуникаций Зона охраны искусственных объектов	Охранная зона: УКЗ №7 на 1050 км.КТП
460	86:09-6.314	Охранная зона инженерных коммуникаций Зона охраны искусственных объектов	Охранная зона объекта «ВЛ 110 кВАтымья-Картопя 1»
461	86:09-6.1164	Охранная зона инженерных коммуникаций Зона охраны искусственных объектов	Охранная зона "РП-10С1 ДЛЮ 931 км г-да "Уренгой-Ужгород"
462	86:09-6.1193	Охранная зона инженерных коммуникаций Зона охраны искусственных объектов	Охранная зона: Линия электропередачи воздушная ВЛ-10 кВ КП 104К газопровода Игрим-Серов
463	86:09-6.406	-	
464	86:09-8.37	Территория объекта культурного наследия	Территория выявленного объекта культурного наследия «городище Большая Умытья 76»
465	86:09-8.133	Территория объекта культурного наследия	Территория выявленного объекта культурного наследия «Поселение Большая Умытья 89а»
466	86:09-8.149	Территория объекта культурного наследия	Территория выявленного объекта культурного наследия «Поселение Малая Умытья 1/1 (Малая Умытья 1)»
467	86:09-8.151	Территория объекта культурного наследия	Территория выявленного объекта культурного наследия «Городище Малая Умытья 1/3 (Малая Умытья 2)»
468	86:09-8.153	Территория объекта культурного наследия	Территория выявленного объекта культурного наследия «Впадина Большая Умытья 146»
469	86:09-8.154	Территория объекта культурного наследия	Территория выявленного объекта культурного наследия «Впадина Большая Умытья 145»
470	86:09-8.156	Территория объекта культурного наследия	Территория выявленного объекта культурного наследия «Поселение Малая Умытья 4»
471	86:09-8.157	Территория объекта культурного наследия	Территория выявленного объекта культурного наследия «Поселение Малая Умытья 13»
472	86:09-8.162	Территория объекта культурного наследия	Территория выявленного объекта культурного наследия «Поселение Малая Умытья 11»
473	86:09-8.158	Территория объекта культурного наследия	Территория выявленного объекта культурного наследия «Поселение Малая Умытья 5»
474	86:09-8.161	Территория объекта культурного наследия	Территория выявленного объекта культурного наследия «Поселение Малая Умытья 14»
475	86:09-8.159	Территория объекта культурного наследия	Территория выявленного объекта культурного наследия «Поселение Малая Умытья 15»

476	86:09-8.160	Территория объекта культурного наследия	Территория выявленного объекта культурного наследия «Поселение Малая Умытъя 2»
477	86:09-8.163	Территория объекта культурного наследия	Территория выявленного объекта культурного наследия «Поселение Малая Умытъя 16/2 (Малая Умытъя 16/6)»
478	86:09-8.164	Территория объекта культурного наследия	Территория выявленного объекта культурного наследия «Поселение Малая Умытъя 19»
479	86:09-8.169	Территория объекта культурного наследия	Территория выявленного объекта культурного наследия «Поселение Малая Умытъя 24»
480	86:09-8.173	Территория объекта культурного наследия	Территория выявленного объекта культурного наследия «Поселение Малая Умытъя 25»
481	86:09-8.174	Территория объекта культурного наследия	Территория выявленного объекта культурного наследия «Поселение Малая Умытъя 29»
482	86:09-8.175	Территория объекта культурного наследия	Территория выявленного объекта культурного наследия «Поселение Малая Умытъя 34»
483	86:09-8.176	Территория объекта культурного наследия	Территория выявленного объекта культурного наследия «Поселение Малая Умытъя 33»
484	86:09-8.177	Территория объекта культурного наследия	Территория выявленного объекта культурного наследия «Поселение Малая Умытъя 26»
485	86:09-8.178	Территория объекта культурного наследия	Территория выявленного объекта культурного наследия «Могильник Малая Умытъя 46»
486	86:09-8.179	Территория объекта культурного наследия	Территория выявленного объекта культурного наследия «Поселение Малая Умытъя 28»
487	86:09-8.184	Территория объекта культурного наследия	Территория выявленного объекта культурного наследия «Поселение Малая Умытъя 41»
488	86:09-8.186	Территория объекта культурного наследия	Территория выявленного объекта культурного наследия «Поселение Малая Умытъя 49»
489	86:09-8.188	Территория объекта культурного наследия	Территория выявленного объекта культурного наследия «Поселение Малая Умытъя 45»
490	86:09-8.189	Территория объекта культурного наследия	Территория выявленного объекта культурного наследия «Поселение Малая Умытъя 39»
491	86:09-6.418	Охранная зона инженерных коммуникаций Зона охраны искусственных объектов	Охранная зона объектов электросетевого хозяйства "подстанция 110/35/6 кВ "Даниловская""
492	86:09-6.505	Охранная зона инженерных коммуникаций Зона охраны искусственных объектов	Охранная зона объектов электросетевого хозяйства "подстанция 110/35/6 кВ "Комаровская""
493	86:09-6.246	Охранная зона инженерных коммуникаций Зона охраны искусственных объектов	Охранная зона объектов электросетевого хозяйства "Линия электропередачи ВЛ-35 кВ, сооружение для электроснабжения кустов скважин №70, 71"
494	86:09-6.111	Охранная зона геодезического пункта Зона охраны искусственных объектов	Бол. Умытъя (2236)
495	86:09-6.316	Охранная зона инженерных коммуникаций Зона охраны искусственных объектов	Охранная зона объектов электросетевого хозяйства "Линия электропередачи ВЛ-6 кВ, сооружение для электроснабжения куста скважин №6"
496	86:09-6.158	Охранная зона геодезического пункта Зона охраны искусственных объектов	Рыбачий (2148)
497	86:09-6.318	Охранная зона геодезического пункта Зона охраны искусственных объектов	Бол. Умытъя (2142)
498	86:09-6.152	Охранная зона инженерных коммуникаций Зона охраны искусственных объектов	Охранная зона объектов электросетевого хозяйства "Линия электропередачи ВЛ-6 кВ, сооружение для электроснабжения куста скважин №2"
499	86:09-6.247	Охранная зона геодезического пункта Зона охраны искусственных объектов	Междуречье (2248)
500	86:09-6.525	Охранная зона геодезического пункта Зона охраны искусственных объектов	Еныя (2264)
501	86:09-6.308	Охранная зона геодезического пункта Зона охраны искусственных объектов	Профиль 258 (2208)
502	86:09-6.514	Охранная зона геодезического пункта Зона охраны искусственных объектов	Мал. Умытъя (2167)

		охраны искусственных объектов	
503	86:09-6.210	Охранная зона геодезического пункта Зона охраны искусственных объектов	Боровой (2201)
504	86:09-6.216	Охранная зона инженерных коммуникаций Зона охраны искусственных объектов	Охранная зона объектов электросетевого хозяйства "Линия электропередачи ВЛ-6 кВ, сооружение для электроснабжения куста скважин №11"
505	86:09-6.429	Охранная зона геодезического пункта Зона охраны искусственных объектов	Вершина Южн. (2247)
506	86:09-6.85	Охранная зона инженерных коммуникаций Зона охраны искусственных объектов	Охранная зона объектов электросетевого хозяйства "Линия электропередачи ВЛ-6кВ, для электроснабжения кустов скважин №82, 83"
507	86:09-6.45	Охранная зона геодезического пункта Зона охраны искусственных объектов	Мыс (2189)
508	86:09-6.141	Охранная зона геодезического пункта Зона охраны искусственных объектов	Приболотный (2168)
509	86:09-6.551	Охранная зона инженерных коммуникаций Зона охраны искусственных объектов	Охранная зона объектов электросетевого хозяйства "Линия электропередачи ВЛ-6 кВ, сооружение для электроснабжения куста скважин №53"
510	86:09-6.66	Охранная зона инженерных коммуникаций Зона охраны искусственных объектов	Охранная зона объектов электросетевого хозяйства "Линия электропередачи ВЛ-6 кВ, сооружение для электроснабжения куста скважин №57 "
511	86:09-6.164	Охранная зона инженерных коммуникаций Зона охраны искусственных объектов	Охранная зона объектов электросетевого хозяйства "Линия электропередачи ВЛ-35 кВ, сооружение для электроснабжения куста скважин №64"
512	86:09-6.454	Охранная зона инженерных коммуникаций Зона охраны искусственных объектов	Охранная зона объектов электросетевого хозяйства "Линия электропередачи ВЛ-6 кВ, сооружение для электроснабжения куста скважин №65"
513	86:09-6.404	Охранная зона геодезического пункта Зона охраны искусственных объектов	Вершина (2272)
514	86:09-6.44	Охранная зона геодезического пункта Зона охраны искусственных объектов	Профиль 259 (2202)
515	86:09-6.236	Охранная зона геодезического пункта Зона охраны искусственных объектов	Корыстья (2165)
516	86:09-6.124	Охранная зона инженерных коммуникаций Зона охраны искусственных объектов	Охранная зона объектов электросетевого хозяйства "Линия электропередачи ВЛ-35 кВ, сооружение для электроснабжения куста скважин №15бис"
517	86:09-6.422	Охранная зона инженерных коммуникаций Зона охраны искусственных объектов	Охранная зона объектов электросетевого хозяйства "Линия электропередачи ВЛ-6кВ, для электроснабжения куста скважин №79"
518	86:09-6.126	Охранная зона инженерных коммуникаций Зона охраны искусственных объектов	Охранная зона объектов электросетевого хозяйства "Линия электропередачи ВЛ-6 кВ, сооружение для электроснабжения кустов скважин № 100,118, скважин № 10148, 10155 Северо-Даниловского нефтяного месторождения"
519	86:09-6.115	Охранная зона геодезического пункта Зона охраны искусственных объектов	Усть-Вершина (2225)
520	86:09-6.467	Охранная зона инженерных коммуникаций Зона охраны искусственных объектов	Охранная зона объектов электросетевого хозяйства "Линия электропередачи ВЛ-6 кВ, сооружение для электроснабжения куста скважин №59"
521	86:09-6.42	Охранная зона инженерных коммуникаций Зона охраны искусственных объектов	Охранная зона объектов электросетевого хозяйства "Линия электропередачи ВЛ-6 кВ, сооружение для электроснабжения кустов скважин №22,23,26"
522	86:09-6.139	Охранная зона геодезического пункта Зона охраны искусственных объектов	Лесной Остров (2177)
523	86:09-6.371	Охранная зона инженерных коммуникаций	Охранная зона объектов электросетевого

		Зона охраны искусственных объектов	хозяйства "Линия электропередачи ВЛ-6 кВ, сооружение для электроснабжения кустов скважин №25,29,30"
524	86:09-6.462	Охранная зона геодезического пункта Зона охраны искусственных объектов	Профиль 268 (2218)
525	86:09-6.398	Охранная зона инженерных коммуникаций Зона охраны искусственных объектов	Охранная зона объектов электросетевого хозяйства "ВЛ-6 кВ к разведочной скважине № 10428 L=3,0 км. Даниловского месторождения"
526	86:09-6.87	Охранная зона геодезического пункта Зона охраны искусственных объектов	Березовый (2285)
527	86:09-6.342	Охранная зона геодезического пункта Зона охраны искусственных объектов	Сосновый (2273)
528	86:09-6.402	Охранная зона инженерных коммуникаций Зона охраны искусственных объектов	Охранная зона объектов электросетевого хозяйства "Линия электропередачи ВЛ-6 кВ, сооружение для электроснабжения скважины №10020"
529	86:09-6.319	Охранная зона геодезического пункта Зона охраны искусственных объектов	Ягельный (2166)
530	86:09-6.817	Охранная зона геодезического пункта Зона охраны искусственных объектов	Охранная зона пункта государственной нивелирной сети
531	86:09-6.853	Охранная зона геодезического пункта Зона охраны искусственных объектов	Охранная зона пункта государственной нивелирной сети
532	86:09-6.852	Охранная зона геодезического пункта Зона охраны искусственных объектов	Охранная зона пункта государственной нивелирной сети
533	86:09-6.855	Охранная зона геодезического пункта Зона охраны искусственных объектов	Охранная зона пункта государственной нивелирной сети
534	86:09-6.1189	Охранная зона геодезического пункта Зона охраны искусственных объектов	Охранная зона пункта государственной геодезической сети
535	86:09-11.2	Охотничьи угодья	Охотничье угодье "Советское 4"
536	86:09-6.243	Охранная зона геодезического пункта Зона охраны искусственных объектов	Устье Лыраки (176)
537	86:09-6.26	Охранная зона геодезического пункта Зона охраны искусственных объектов	Ащлюнсимсос (181)
538	86:09-6.83	Охранная зона геодезического пункта Зона охраны искусственных объектов	Квалумпалтур (196)
539	86:09-6.304	Охранная зона геодезического пункта Зона охраны искусственных объектов	Таиттемсос (224)
540	86:09-6.149	Охранная зона геодезического пункта Зона охраны искусственных объектов	Зимник (245)
541	86:09-6.272	Охранная зона геодезического пункта Зона охраны искусственных объектов	Ащан (256)
542	86:09-6.405	Охранная зона геодезического пункта Зона охраны искусственных объектов	Сунттал (278)
543	86:09-6.208	Охранная зона геодезического пункта Зона охраны искусственных объектов	Эква (260)
544	86:09-6.330	Охранная зона геодезического пункта Зона охраны искусственных объектов	Салыощнэкол (225)
545	86:09-6.226	Охранная зона геодезического пункта Зона охраны искусственных объектов	Тосамворья (205)
546	86:09-6.15	Охранная зона геодезического пункта Зона охраны искусственных объектов	Парихунэтов (177)
547	86:09-6.517	Охранная зона геодезического пункта Зона охраны искусственных объектов	Миссос (195)
548	86:09-6.74	Охранная зона геодезического пункта Зона охраны искусственных объектов	Нирусхулюм (203)
549	86:09-6.237	Охранная зона геодезического пункта Зона охраны искусственных объектов	Нируспауль (236)
550	86:09-6.326	Охранная зона геодезического пункта Зона охраны искусственных объектов	Тосамворьякелых (204)
551	86:09-6.79	Охранная зона геодезического пункта Зона охраны искусственных объектов	Турынья (226)
552	86:09-6.209	Охранная зона геодезического пункта Зона	Ащанур (237)

		охраны искусственных объектов	
553	86:09-6.148	Охранная зона геодезического пункта Зона охраны искусственных объектов	Сунталья (293)
554	86:09-6.689	Охранная зона геодезического пункта Зона охраны искусственных объектов	Охранная зона пункта государственной нивелирной сети
555	86:09-6.769	Охранная зона геодезического пункта Зона охраны искусственных объектов	Охранная зона пункта государственной нивелирной сети
556	86:09-6.959	Охранная зона геодезического пункта Зона охраны искусственных объектов	Охранная зона пункта государственной геодезической сети
557	86:09-6.961	Охранная зона геодезического пункта Зона охраны искусственных объектов	Охранная зона пункта государственной геодезической сети
558	86:09-6.543	Охранная зона геодезического пункта Зона охраны искусственных объектов	Куштыпьюган (2845)
559	86:09-6.545	Охранная зона геодезического пункта Зона охраны искусственных объектов	Торын (2708)
560	86:09-6.465	Охранная зона геодезического пункта Зона охраны искусственных объектов	Ханлазин (2789)
561	86:09-6.336	Охранная зона геодезического пункта Зона охраны искусственных объектов	Торхот (2836)
562	86:09-6.48	Охранная зона геодезического пункта Зона охраны искусственных объектов	Тулаюганхот (2853)
563	86:09-6.199	Охранная зона геодезического пункта Зона охраны искусственных объектов	Тапыпандым (2761)
564	86:09-6.540	Охранная зона геодезического пункта Зона охраны искусственных объектов	Мал. Сосьва (2801)
565	86:09-6.103	Охранная зона геодезического пункта Зона охраны искусственных объектов	Порхьюган (2730)
566	86:09-6.969	Охранная зона инженерных коммуникаций Зона охраны искусственных объектов	Охранная зона: Линейное сооружение - магистральный газопровод "СРТО - Урал 2". ЭХЗ СРТО-Урал СРТО-Урал 2. УКЗ№14 км 122
567	86:09-6.374	Охранная зона геодезического пункта Зона охраны искусственных объектов	Ейтъя (2206)
568	86:09-6.475	Охранная зона геодезического пункта Зона охраны искусственных объектов	Белая Гора (2262)
569	86:09-6.482	Охранная зона геодезического пункта Зона охраны искусственных объектов	Уй Зап. (76)
570	86:09-6.33	Охранная зона геодезического пункта Зона охраны искусственных объектов	Олтум (2181)
571	86:09-6.195	Охранная зона геодезического пункта Зона охраны искусственных объектов	Печерах (2217)
572	86:09-6.344	Охранная зона геодезического пункта Зона охраны искусственных объектов	Соболиный (2082)
573	86:09-6.275	Охранная зона геодезического пункта Зона охраны искусственных объектов	1-й Иус (2134)
574	86:09-6.313	Охранная зона геодезического пункта Зона охраны искусственных объектов	2-я Грива (2310)
575	86:09-6.408	Охранная зона геодезического пункта Зона охраны искусственных объектов	Верх. Корыстья (2160)
576	86:09-6.219	Охранная зона геодезического пункта Зона охраны искусственных объектов	Квартал 176 (70)
577	86:09-6.320	Охранная зона геодезического пункта Зона охраны искусственных объектов	Воронье (13)
578	86:09-6.278	Охранная зона геодезического пункта Зона охраны искусственных объектов	Усть-Иус (2135)
579	86:09-6.527	Охранная зона геодезического пункта Зона охраны искусственных объектов	ШешушумЮжн. (2110)
580	86:09-6.394	Охранная зона геодезического пункта Зона охраны искусственных объектов	Несьшош (2388)
581	86:09-6.347	Охранная зона геодезического пункта Зона охраны искусственных объектов	Паулья (2335)
582	86:09-6.849	Охранная зона геодезического пункта Зона охраны искусственных объектов	Охранная зона пункта государственной нивелирной сети

583	86:09-6.981	Охранная зона инженерных коммуникаций Зона охраны искусственных объектов	Охранная зона: Линейное сооружение - Магистральный газопровод "Ямбург - Западная граница (Прогресс)" с отметки 0 км до отметки 1447,7 км . Система противокоррозионной защиты Ямбург - Западная граница КС Комсомольская. КЛ 96 В (УКЗ№9 км 1073)
584	86:09-6.1188	Охранная зона геодезического пункта Зона охраны искусственных объектов	Охранная зона пункта государственной геодезической сети
585	86:09-6.1219	Охранная зона инженерных коммуникаций Зона охраны искусственных объектов	Охранная зона: Линейное сооружение - магистральный газопровод "Ямбург - Елец 2" (Газопровод-отвод (низкого давления) к ДЛЮ 1073 км г-да "Ямбург-Елец 2")
586	86:09-6.1050	Охранная зона геодезического пункта Зона охраны искусственных объектов	Охранная зона пункта государственной геодезической сети
587	86:09-6.1052	Охранная зона геодезического пункта Зона охраны искусственных объектов	Охранная зона пункта государственной геодезической сети
588	86:09-6.1101	Охранная зона инженерных коммуникаций Зона охраны искусственных объектов	Охранная зона объекта: ВЛ 6кВ - «скважина № 10294Р» объекта «Разведочная скважина №10294Р Ловинского месторождения»
589	86:09-6.1116	Охранная зона инженерных коммуникаций Зона охраны искусственных объектов	Охранная зона объекта «Воздушная линия электропередач Трасса ВЛ6кВ (Линия 2) до куста №42 в рамках проектной документации «Кусты №11, №12, №14, №7, №29, №42, №44 Сыморьяхского месторождения»
590	86:09-6.1123	Охранная зона инженерных коммуникаций Зона охраны искусственных объектов	Охранная зона объекта «Воздушная линия электропередач Трасса ВЛ6кВ (Линия 1) до куста №44 в рамках проектной документации «Кусты №11, №12, №14, №7, №29, №42, №44 Сыморьяхского месторождения»
591	86:09-6.1139	Иные зоны с особыми условиями использования территории	Зона с особыми условиями использования территории ВЛ 6 кВ № 2 на куст № 1Б
592	86:09-6.1146	Охранная зона геодезического пункта Зона охраны искусственных объектов	Охранная зона пункта государственной геодезической сети
593	86:09-6.1150	Охранная зона геодезического пункта Зона охраны искусственных объектов	Охранная зона пункта государственной геодезической сети
594	86:09-6.1151	Охранная зона геодезического пункта Зона охраны искусственных объектов	Охранная зона пункта государственной геодезической сети
595	86:09-6.443	Охранная зона инженерных коммуникаций Зона охраны искусственных объектов	охранная зона основной опайки ВЛ 10 кВ магистрального нефтепровода «Красноленинск-Шайм-Конда» на 65,86,107,113,135 км
596	86:09-6.415	Охранная зона инженерных коммуникаций Зона охраны искусственных объектов	Охранная зона ВЛ 220 кВ Новая - Ильково в Советском районе ХМАО - Югры
597	86:09-6.668	Охранная зона инженерных коммуникаций Зона охраны искусственных объектов	Охранная зона объекта: Строительство Вл-6кВ (1-я цепь) от точки подключения КК-11, 13 на куст скв. №13 Пайтыхского месторождения
598	86:09-6.771	Охранная зона геодезического пункта Зона охраны искусственных объектов	Охранная зона пункта государственной нивелирной сети
599	86:09-6.772	Охранная зона геодезического пункта Зона охраны искусственных объектов	Охранная зона пункта государственной нивелирной сети
600	86:09-6.797	Охранная зона геодезического пункта Зона охраны искусственных объектов	Охранная зона пункта государственной нивелирной сети
601	86:09-6.908	Охранная зона геодезического пункта Зона охраны искусственных объектов	Охранная зона пункта государственной нивелирной сети
602	86:09-6.916	Охранная зона геодезического пункта Зона охраны искусственных объектов	Охранная зона пункта государственной нивелирной сети
603	86:09-6.955	Охранная зона геодезического пункта Зона охраны искусственных объектов	Охранная зона пункта государственной нивелирной сети
604	86:09-6.957	Охранная зона геодезического пункта Зона охраны искусственных объектов	Охранная зона пункта государственной нивелирной сети
605	86:09-6.1099	Охранная зона инженерных коммуникаций Зона охраны искусственных объектов	Охранная зона объекта «Линия электропередач ВЛ-6кВ №1 на куст №12 в рамках проектной документации «Кусты №№12, 24, 25 и разведочная скважина №238 Потанай-

			Картопийского месторождения»
606	86:09-6.1107	Охранная зона инженерных коммуникаций Зона охраны искусственных объектов	«Воздушная линия электропередач Трасса ВЛ1 - 6 кВ на Куст 18 в рамках проектной документации «Кусты №18, №16 и разведочная скважина №105р Пайтыхского месторождения»
607	86:09-6.1113	Охранная зона инженерных коммуникаций Зона охраны искусственных объектов	охранная зона объекта: "Система ПТС Н/ПР КШК на участке УС Краснотеневск-УС Конда. Строительство. ВЛ-10 кВ на площадке ПРС-3 на 86 км МН "КШК"
608	86:09-6.1133	Санитарно-защитная зона предприятий, сооружений и иных объектов Зоны защиты населения	Санитарно-защитная зона предприятий, сооружений и иных объектов «Кусты скважин №16, №18 и разведочная скважина №105Р Пайтыхского месторождения»
609	86:09-6.669	Охранная зона инженерных коммуникаций Зона охраны искусственных объектов	Охранная зона объекта: Строительство ВЛ-6кВ (1-я цепь) на куст №37 Пайтыхского месторождения
610	86:09-6.698	Охранная зона инженерных коммуникаций Зона охраны искусственных объектов	Охранная зона линии электропередачи ВЛ-6 кВ, сооружение для электроснабжения куста скважин № 56
611	86:09-6.700	Охранная зона инженерных коммуникаций Зона охраны искусственных объектов	Охранная зона линии электропередачи ВЛ-6 кВ, сооружение для электроснабжения вахтового поселка "Ловинка-ЦПС"
612	86:09-6.703	Охранная зона инженерных коммуникаций Зона охраны искусственных объектов	Охранная зона линии электропередачи ВЛ-6 кВ, сооружение для электроснабжения куста № 90
613	86:09-6.709	Охранная зона инженерных коммуникаций Зона охраны искусственных объектов	Охранная зона линии 6 кВ, сооружение, для электроснабжения куста скважин № 107 Ловинского нефтяного месторождения
614	86:09-6.706	Охранная зона инженерных коммуникаций Зона охраны искусственных объектов	Охранная зона линии электропередачи ВЛ-6 кВ к кусту № 3
615	86:09-6.779	Охранная зона геодезического пункта Зона охраны искусственных объектов	Охранная зона пункта государственной нивелирной сети
616	86:09-6.781	Охранная зона геодезического пункта Зона охраны искусственных объектов	Охранная зона пункта государственной нивелирной сети
617	86:09-6.780	Охранная зона геодезического пункта Зона охраны искусственных объектов	Охранная зона пункта государственной нивелирной сети
618	86:09-6.768	Охранная зона геодезического пункта Зона охраны искусственных объектов	Охранная зона пункта государственной нивелирной сети
619	86:09-6.767	Охранная зона геодезического пункта Зона охраны искусственных объектов	Охранная зона пункта государственной нивелирной сети
620	86:09-6.791	Охранная зона геодезического пункта Зона охраны искусственных объектов	Охранная зона пункта государственной нивелирной сети
621	86:09-6.809	Охранная зона геодезического пункта Зона охраны искусственных объектов	Охранная зона пункта государственной нивелирной сети
622	86:09-6.840	Охранная зона геодезического пункта Зона охраны искусственных объектов	Охранная зона пункта государственной нивелирной сети
623	86:09-6.866	Охранная зона инженерных коммуникаций Зона охраны искусственных объектов	Охранная зона объекта электросетевого хозяйства: линия электропередачи ВЛ-6 кВ (кадастровый номер 86:09:0000000:3222)
624	86:09-6.867	Охранная зона инженерных коммуникаций Зона охраны искусственных объектов	Охранная зона объекта электросетевого хозяйства: линия электропередачи ВЛ-6 кВ (кадастровый номер 86:09:0000000:2151)
625	86:09-6.881	Охранная зона геодезического пункта Зона охраны искусственных объектов	Охранная зона пункта государственной нивелирной сети
626	86:09-6.882	Охранная зона геодезического пункта Зона охраны искусственных объектов	Охранная зона пункта государственной нивелирной сети
627	86:09-6.896	Охранная зона геодезического пункта Зона охраны искусственных объектов	Охранная зона пункта государственной нивелирной сети
628	86:09-6.911	Охранная зона геодезического пункта Зона охраны искусственных объектов	Охранная зона пункта государственной нивелирной сети
629	86:09-6.914	Охранная зона геодезического пункта Зона охраны искусственных объектов	Охранная зона пункта государственной нивелирной сети
630	86:09-6.918	Охранная зона геодезического пункта Зона охраны искусственных объектов	Охранная зона пункта государственной нивелирной сети

631	86:09-6.958	Охранная зона геодезического пункта Зона охраны искусственных объектов	Охранная зона пункта государственной нивелирной сети
632	86:09-6.954	Охранная зона геодезического пункта Зона охраны искусственных объектов	Охранная зона пункта государственной нивелирной сети
633	86:09-6.1048	Охранная зона геодезического пункта Зона охраны искусственных объектов	Охранная зона пункта государственной геодезической сети
634	86:09-6.1091	Санитарно-защитная зона предприятий, сооружений и иных объектов Зоны защиты населения	Санитарно-защитная зона предприятий, сооружений и иных объектов «Куст скважин №24 Потанай - Картопынского месторождения»
635	86:09-6.1105	Охранная зона инженерных коммуникаций Зона охраны искусственных объектов	Охранная зона объекта «Воздушная линия электропередач «Трасса ВЛ1 - 6 кВ на Куст 16» в рамках проектной документации «Кусты №18, №16 и разведочная скважина №105р Пайтыхского месторождения»
636	86:09-6.1185	Санитарно-защитная зона предприятий, сооружений и иных объектов Зоны защиты населения	Санитарно-защитная зона для объекта Промплощадка №19 БКНС-26 Ловинский л/у ТПП "Урайнефтегаз"
637	86:09-6.738	Охранная зона геодезического пункта Зона охраны искусственных объектов	Охранная зона пункта государственной нивелирной сети
638	86:09-6.757	Охранная зона геодезического пункта Зона охраны искусственных объектов	Охранная зона пункта государственной нивелирной сети
639	86:09-6.758	Охранная зона геодезического пункта Зона охраны искусственных объектов	Охранная зона пункта государственной нивелирной сети
640	86:09-6.761	Охранная зона геодезического пункта Зона охраны искусственных объектов	Охранная зона пункта государственной нивелирной сети
641	86:09-6.963	Охранная зона геодезического пункта Зона охраны искусственных объектов	Охранная зона пункта государственной геодезической сети
642	86:09-6.134	Охранная зона инженерных коммуникаций Зона охраны искусственных объектов	Охранная зона объектов электросетевого хозяйства "ВЛ-6 кВ к кусту № 52 Сыморьяхского месторождения"
643	86:09-6.94	Охранная зона инженерных коммуникаций Зона охраны искусственных объектов	Охранная зона объектов электросетевого хозяйства "Воздушная линия 6кВ к кусту №57, вторая линия"
644	86:09-6.184	Охранная зона инженерных коммуникаций Зона охраны искусственных объектов	Охранная зона объектов электросетевого хозяйства "Линия электропередач ВЛ - 6 кВ на скважину № 10435"
645	86:09-6.520	Охранная зона геодезического пункта Зона охраны искусственных объектов	Мал. Вай (2666)
646	86:09-6.201	Охранная зона инженерных коммуникаций Зона охраны искусственных объектов	Охранная зона объектов электросетевого хозяйства "Линия электропередач ВЛ - 6кВ на разведочную скважину № 10636"
647	86:09-6.728	Охранная зона геодезического пункта Зона охраны искусственных объектов	Охранная зона пункта государственной нивелирной сети
648	86:09-6.729	Охранная зона геодезического пункта Зона охраны искусственных объектов	Охранная зона пункта государственной нивелирной сети
649	86:09-6.735	Охранная зона геодезического пункта Зона охраны искусственных объектов	Охранная зона пункта государственной нивелирной сети
650	86:09-6.748	Охранная зона геодезического пункта Зона охраны искусственных объектов	Охранная зона пункта государственной нивелирной сети
651	86:09-6.976	Охранная зона инженерных коммуникаций Зона охраны искусственных объектов	Охранная зона: Линейное сооружение - магистральный газопровод "Ямбург - Елец II". Система СКЗ Ямбург-Елец 2. ВЛ 10 кВ на КТП ДЛО 1026 км
652	86:09-6.987	Охранная зона инженерных коммуникаций Зона охраны искусственных объектов	Охранная зона: Линейное сооружение - магистральный газопровод "Ямбург - Елец II". ВЛ 10 кВ км 1017
653	86:09-6.994	Охранная зона инженерных коммуникаций Зона охраны искусственных объектов	Охранная зона: УКЗ№4 на 1026 км.КТП
654	86:09-6.340	Охранная зона инженерных коммуникаций Зона охраны искусственных объектов	Охранная зона объектов электросетевого хозяйства "Высоковольтная линия-6кВ №3902, протяженностью 4000м., количество опор 61"
655	86:09-6.1009	Охранная зона инженерных коммуникаций Зона охраны искусственных объектов	Охранная зона: УКЗ№1 на 912 км.КТП

656	86:09-6.133	Охранная зона инженерных коммуникаций Зона охраны искусственных объектов	Охранная зона объектов электросетевого хозяйства "Линия электропередач ВЛ-6 кВ к кусту № 95"
657	86:09-6.1028	Охранная зона инженерных коммуникаций Зона охраны искусственных объектов	Охранная зона: Линейное сооружение - магистральный газопровод "Ямбург-Елец 2" (Газопровод-отвод (высокого давления) к ДЛО 1007 км г-да "Ямбург-Елец 2")
658	86:09-6.136	Охранная зона геодезического пункта Зона охраны искусственных объектов	Квартал 348 (2781)
659	86:09-11.1	Охотничьи угодья	Охотничье угодье "Советское 3"
660	86:09-6.384	Охранная зона геодезического пункта Зона охраны искусственных объектов	Сосновый (2739)
661	86:09-8.15	Территория объекта культурного наследия	Территория выявленного объекта культурного наследия «поселение Супринское 9»
662	86:09-6.362	Охранная зона инженерных коммуникаций Зона охраны искусственных объектов	Охранная зона объектов электросетевого хозяйства "Линия электропередачи ВЛ-6 кВ, сооружение для электроснабжения куста скважин №33"
663	86:09-6.1130	-	-
664	86:09-6.71	Охранная зона геодезического пункта Зона охраны искусственных объектов	Теуссоим (2721)
665	86:09-6.337	Охранная зона инженерных коммуникаций Зона охраны искусственных объектов	Охранная зона объектов электросетевого хозяйства "Воздушная линия 6 кВ к кусту № 19, вторая линия"
666	86:09-6.535	Охранная зона геодезического пункта Зона охраны искусственных объектов	Сякна (2777)
667	86:09-6.259	Охранная зона геодезического пункта Зона охраны искусственных объектов	Мал. Вошлынг (2813)
668	86:09-6.119	Охранная зона инженерных коммуникаций Зона охраны искусственных объектов	Зона с особыми условиями использования территории (охранная зона): "Линейное сооружение – Магистральный газопровод "Ямбург-Тула 2", ЭХЗ г-д Ямбург-Тула 2"
669	86:09-6.351	Охранная зона геодезического пункта Зона охраны искусственных объектов	Квартал 536 (2658)
670	86:09-6.393	Охранная зона геодезического пункта Зона охраны искусственных объектов	Квартал 453 (2709)
671	86:09-6.461	Охранная зона геодезического пункта Зона охраны искусственных объектов	Уй (2473)
672	86:09-6.59	Охранная зона инженерных коммуникаций Зона охраны искусственных объектов	Зона с особыми условиями использования территории (охранная зона): "Линейное сооружение – Магистральный газопровод "Ямбург-Тула 2", ЭХЗ г-д Ямбург-Тула 2"
673	86:09-6.488	Охранная зона геодезического пункта Зона охраны искусственных объектов	Квартал 479 (2696)
674	86:09-6.458	Охранная зона инженерных коммуникаций Зона охраны искусственных объектов	Охранная зона объектов электросетевого хозяйства "Линия электропередачи ВЛ-6 кВ, сооружение для электроснабжения куста скважин №23"
675	86:09-6.493	Охранная зона геодезического пункта Зона охраны искусственных объектов	Хангокорт (2762)
676	86:09-6.75	Охранная зона геодезического пункта Зона охраны искусственных объектов	Охранная зона пункта государственной нивелирной сети
677	86:09-6.459	Охранная зона геодезического пункта Зона охраны искусственных объектов	Белая Гора (2675)
678	86:09-6.231	Охранная зона инженерных коммуникаций Зона охраны искусственных объектов	Охранная зона объектов электросетевого хозяйства "ВЛ-6 кВ к кусту № 29 Шушминского месторождения"
679	86:09-6.257	Охранная зона геодезического пункта Зона охраны искусственных объектов	Копаное (2740)
680	86:09-6.137	Охранная зона геодезического пункта Зона охраны искусственных объектов	Квартал 354 (2802)
681	86:09-6.40	Охранная зона геодезического пункта Зона охраны искусственных объектов	Профиль 250 (2312)

682	86:09-6.93	Охранная зона геодезического пункта Зона охраны искусственных объектов	Худим (2695)
683	86:09-6.412	Охранная зона инженерных коммуникаций Зона охраны искусственных объектов	Охранная зона объектов электросетевого хозяйства "ВЛ-6 кВ к разведочной скважине № 10310 Шушминского месторождения"
684	86:09-6.251	Охранная зона геодезического пункта Зона охраны искусственных объектов	Квартал 332 (2818)
685	86:09-6.364	Охранная зона инженерных коммуникаций Зона охраны искусственных объектов	Зона с особыми условиями использования территории (охранная зона): "Линейное сооружение – Магистральный газопровод "Ямбург-Тула 2", ЭХЗ г-д Ямбург-Тула 2, КТП"
686	86:09-6.145	Охранная зона геодезического пункта Зона охраны искусственных объектов	Святой Мыс (2703)
687	86:09-6.321	Охранная зона геодезического пункта Зона охраны искусственных объектов	Бол. Вошлынг (2846)
688	86:09-6.2	Охранная зона инженерных коммуникаций Зона охраны искусственных объектов	Охранная зона объектов электросетевого хозяйства "ВЛ 6 кВ к разведочной скважине № 10304"
689	86:09-6.296	Охранная зона инженерных коммуникаций Зона охраны искусственных объектов	Охранная зона объектов электросетевого хозяйства "Линия электропередачи ВЛ-6 кВ, сооружение для электроснабжения кустов скважин №9,18"
690	86:09-6.691	Охранная зона геодезического пункта Зона охраны искусственных объектов	Охранная зона пункта государственной нивелирной сети
691	86:09-6.444	Охранная зона геодезического пункта Зона охраны искусственных объектов	Сотэюган (2837)
692	86:09-6.692	Охранная зона геодезического пункта Зона охраны искусственных объектов	Охранная зона пункта государственной нивелирной сети
693	86:09-6.116	Охранная зона геодезического пункта Зона охраны искусственных объектов	Ай-Еваюган (2771)
694	86:09-6.716	Охранная зона геодезического пункта Зона охраны искусственных объектов	Охранная зона пункта государственной нивелирной сети
695	86:09-6.509	Охранная зона геодезического пункта Зона охраны искусственных объектов	Высота 141 (2812)
696	86:09-6.717	Охранная зона геодезического пункта Зона охраны искусственных объектов	Охранная зона пункта государственной нивелирной сети
697	86:09-6.271	Охранная зона инженерных коммуникаций Зона охраны искусственных объектов	Охранная зона объектов электросетевого хозяйства "Линия электропередачи ВЛ-6 кВ, сооружение для электроснабжения куста скважин №20"
698	86:09-6.718	Охранная зона геодезического пункта Зона охраны искусственных объектов	Охранная зона пункта государственной нивелирной сети
699	86:09-6.70	Охранная зона инженерных коммуникаций Зона охраны искусственных объектов	Охранная зона объектов электросетевого хозяйства "Линия электропередач ВЛ-6 кВ "Куст-25""
700	86:09-6.724	Охранная зона геодезического пункта Зона охраны искусственных объектов	Охранная зона пункта государственной нивелирной сети
701	86:09-6.146	Охранная зона геодезического пункта Зона охраны искусственных объектов	Шульшпительюган (2667)
702	86:09-6.725	Охранная зона геодезического пункта Зона охраны искусственных объектов	Охранная зона пункта государственной нивелирной сети
703	86:09-6.721	Охранная зона геодезического пункта Зона охраны искусственных объектов	Охранная зона пункта государственной нивелирной сети
704	86:09-6.727	Охранная зона геодезического пункта Зона охраны искусственных объектов	Охранная зона пункта государственной нивелирной сети
705	86:09-6.732	Охранная зона геодезического пункта Зона охраны искусственных объектов	Охранная зона пункта государственной нивелирной сети
706	86:09-6.731	Охранная зона геодезического пункта Зона охраны искусственных объектов	Охранная зона пункта государственной нивелирной сети
707	86:09-6.730	Охранная зона геодезического пункта Зона охраны искусственных объектов	Мал. Вошлынг (2813)
708	86:09-6.740	Охранная зона геодезического пункта Зона	Охранная зона пункта государственной

[illegible]

		охраны искусственных объектов	нивелирной сети
740	86:09-6.950	Охранная зона геодезического пункта Зона охраны искусственных объектов	Охранная зона пункта государственной нивелирной сети
741	86:09-6.952	Охранная зона геодезического пункта Зона охраны искусственных объектов	Охранная зона пункта государственной нивелирной сети
742	86:09-6.988	Охранная зона инженерных коммуникаций Зона охраны искусственных объектов	Охранная зона: Линейное сооружение - магистральный газопровод "Ямбург - Елец II". ВЛ 10 кВ км 1094
743	86:09-6.997	Охранная зона инженерных коммуникаций Зона охраны искусственных объектов	Охранная зона: УКЗ№12 на 1100 км.КТП
744	86:09-6.1004	Охранная зона инженерных коммуникаций Зона охраны искусственных объектов	Охранная зона: УКЗ№8 на 1060 км.КТП
745	86:09-6.1012	Охранная зона инженерных коммуникаций Зона охраны искусственных объектов	Охранная зона: Линейное сооружение - Магистральный газопровод "Ямбург - Тула 1". Система противокоррозийной защиты "Ямбург-Тула 1". КЛ-96В (УКЗ№1 км 996)
746	86:09-6.1022	Охранная зона инженерных коммуникаций Зона охраны искусственных объектов	Охранная зона: Линейное сооружение - Магистральный газопровод "Уренгой-Ужгород". Электрохимзащита газопровод Уренгой-Ужгород (КТП 40кВА 10/0,4 УКЗ км 878)
747	86:09-6.1029	Охранная зона инженерных коммуникаций Зона охраны искусственных объектов	Охранная зона: Линейное сооружение - магистральный газопровод "Игрим-Серов-Н.Тагил" (Газопровод-отвод (высокого давления) к дому вахтенного персонала РРС 3/4 135 км г-да "Игрим-Серов")
748	86:09-6.1033	Охранная зона инженерных коммуникаций Зона охраны искусственных объектов	"Охранная зона: Линейное сооружение - магистральный газопровод ""Ямбург-Елец 1"" (РП (878 км))"
749	86:09-6.1056	Охранная зона геодезического пункта Зона охраны искусственных объектов	Охранная зона пункта государственной нивелирной сети
750	86:09-6.1057	Охранная зона геодезического пункта Зона охраны искусственных объектов	Охранная зона пункта государственной нивелирной сети
751	86:09-6.1062	Охранная зона геодезического пункта Зона охраны искусственных объектов	Охранная зона пункта государственной нивелирной сети
752	86:09-6.1063	Охранная зона геодезического пункта Зона охраны искусственных объектов	Охранная зона пункта государственной нивелирной сети
753	86:09-6.1061	Охранная зона геодезического пункта Зона охраны искусственных объектов	Охранная зона пункта государственной нивелирной сети
754	86:09-6.1064	Охранная зона геодезического пункта Зона охраны искусственных объектов	Охранная зона пункта государственной нивелирной сети
755	86:09-6.1067	Иная зона с особыми условиями использования территории Иные зоны с особыми условиями использования территории	Публичный сервитут
756	86:09-6.1069	Граница зоны с особыми условиями использования территории	
757	86:09-6.1071	Граница зоны с особыми условиями использования территории	
758	86:09-6.1073	Граница зоны с особыми условиями использования территории	
759	86:09-6.1114	Охранная зона инженерных коммуникаций Зона охраны искусственных объектов	Охранная зона: Линейное сооружение - магистральный газопровод "Ямбург - Елец II". ВЛ 10 кВ км 1083
760	86:09-6.1126	Охранная зона инженерных коммуникаций Зона охраны искусственных объектов	Охранная зона объекта «Воздушная линия электропередач Трасса ВЛ6кВ (Линия 2) до куста №12 в рамках проектной документации «Кусты №11, №12, №14, №7, №29, №42, №44 Сыморяхского месторождения»
761	86:09-6.1118	Охранная зона инженерных коммуникаций Зона охраны искусственных объектов	Охранная зона объекта «Воздушная линия электропередач Трасса ВЛ6кВ (Линия 2) до куста №7 в рамках проектной документации «Кусты №11, №12, №14, №7, №29, №42, №44 Сыморяхского месторождения»

762	86:09-6.1129	Охранная зона инженерных коммуникаций Зона охраны искусственных объектов	Охранная зона объекта «Воздушная линия электропередач Трасса ВЛ6кВ (Линия 1) до куста №29 в рамках проектной документации «Кусты №11, №12, №14, №7, №29, №42, №44 Сыморьяхского месторождения»
763	86:09-6.1136	Зоны с особыми условиями использования территории	Зона с особыми условиями использования территории ВЛ-6 кВ №1 на куст №36
764	86:09-6.1159	Охранная зона геодезического пункта Зона охраны искусственных объектов	Охранная зона пункта государственной геодезической сети
765	86:09-6.1160	Охранная зона геодезического пункта Зона охраны искусственных объектов	Охранная зона пункта государственной геодезической сети
766	86:09-6.1163	Охранная зона инженерных коммуникаций Зона охраны искусственных объектов	Охранная зона "РП-10С1 ДЛЮ 110 км г-да "Игрим-Серов"
767	86:09-6.1172	Охранная зона геодезического пункта Зона охраны искусственных объектов	Охранная зона пункта государственной геодезической сети
768	86:09-6.1007	Охранная зона инженерных коммуникаций Зона охраны искусственных объектов	Охранная зона: Линейное сооружение - Магистральный газопровод "Ямбург - Западная граница (Прогресс)" с отметки 0 км до отметки 1447,7 км . Система противокоррозионной защиты Ямбург - Западная граница КС Комсомольская. ДЛЮ км 1100.КТП
769	86:09-6.1183	Санитарно-защитная зона предприятий, сооружений и иных объектов Зоны защиты населения	Санитарно-защитная зона для объекта Промплощадка №13 ДНС, БКНС-21 Шушинский л/у ТПП "Урайнефтегаз"
770	86:09-6.1180	Санитарно-защитная зона предприятий, сооружений и иных объектов Зоны защиты населения	Санитарно-защитная зона для объекта Промплощадка №15 ДНС УПСВ Сыморьяхский л/у ТПП "Урайнефтегаз"
771	86:00-6.365	Иная зона	Приаэродромная территория аэродрома Советский
772	86:05-6.2932	Охранная зона инженерных коммуникаций Зона охраны искусственных объектов	Охранная зона: Линейное сооружение - магистральный газопровод "СРТО-Урал 2"; Линейное сооружение - магистральный газопровод "Надым-Пунга-Н.Тура 3"; Линейное сооружение - магистральный газопровод "Игрим-Серов-Н.Тагил"
773	86:09-6.722	Охранная зона геодезического пункта Зона охраны искусственных объектов	Охранная зона пункта государственной нивелирной сети
774	86:09-6.723	Охранная зона геодезического пункта Зона охраны искусственных объектов	Охранная зона пункта государственной нивелирной сети
775	86:09-6.733	Охранная зона геодезического пункта Зона охраны искусственных объектов	Охранная зона пункта государственной нивелирной сети
776	86:09-6.736	Охранная зона геодезического пункта Зона охраны искусственных объектов	Охранная зона пункта государственной нивелирной сети
777	86:09-6.741	Охранная зона геодезического пункта Зона охраны искусственных объектов	Охранная зона пункта государственной нивелирной сети
778	86:09-8.35	Территория объекта культурного наследия	Территория выявленного объекта культурного наследия «группа впадин Еныя 45»
779	86:09-8.36	Территория объекта культурного наследия	Территория выявленного объекта культурного наследия «поселение Еныя 40»
780	86:09-8.39	Территория объекта культурного наследия	Территория выявленного объекта культурного наследия «поселение Арантур 5 (Югорское 4)»
781	86:09-8.40	Территория объекта культурного наследия	Территория выявленного объекта культурного наследия «поселение Арантур 6 (Югорское 5)»
782	86:09-8.41	Территория объекта культурного наследия	Территория выявленного объекта культурного наследия «поселение Арантур 2 (Югорское 1)»
783	86:09-8.44	Территория объекта культурного наследия	Территория выявленного объекта культурного наследия «поселение Арантур 7-3 (Арантур 9) (Югорское 8)»
784	86:09-8.46	Территория объекта культурного наследия	Территория выявленного объекта культурного наследия "поселение Арантур 19"
785	86:09-8.45	Территория объекта культурного наследия	Территория выявленного объекта культурного наследия «поселение Арантур 16»
786	86:09-8.50	Территория объекта культурного наследия	Территория выявленного объекта культурного

[illegible]

[illegible]

			наследия «Поселение Лемья 7-3»
849	86:09-8.144	Территория объекта культурного наследия	Территория выявленного объекта культурного наследия «Поселение Лемья 7-5»
850	86:09-8.145	Территория объекта культурного наследия	Территория выявленного объекта культурного наследия «Поселение Лемья 9-1»
851	86:09-8.146	Территория объекта культурного наследия	Территория выявленного объекта культурного наследия «Поселение Лемья 11-1»
852	86:09-8.147	Территория объекта культурного наследия	Территория выявленного объекта культурного наследия «Поселение Лемья 13-1»
853	86:09-8.152	Территория объекта культурного наследия	Территория выявленного объекта культурного наследия «Городище Малая Умытья 1/2 (Малая Умытья 1)»
854	86:09-8.155	Территория объекта культурного наследия	Территория выявленного объекта культурного наследия «Группа впадин Еныя 46»
855	86:09-8.165	Территория объекта культурного наследия	Территория выявленного объекта культурного наследия «Городище Малая Умытья 16/4 (Малая Умытья 16/г)»
856	86:09-8.172	Территория объекта культурного наследия	Территория выявленного объекта культурного наследия «Поселение Малая Умытья 20»
857	86:09-8.180	Территория объекта культурного наследия	Территория выявленного объекта культурного наследия «Поселение Малая Умытья 32»
858	86:09-8.185	Территория объекта культурного наследия	Территория выявленного объекта культурного наследия «Поселение Малая Умытья 47»
859	86:09-8.190	Территория объекта культурного наследия	Территория выявленного объекта культурного наследия «Поселение Малая Умытья 48»
860	86:09-8.193	Территория объекта культурного наследия	Территория выявленного объекта культурного наследия «Городище Рангетур 1/1 (Рангетур 1)»
861	86:09-6.51	Охранная зона инженерных коммуникаций Зона охраны искусственных объектов	Охранная зона объекта «ВЛ 110 кВ «Новая-Картопья»», расположенная по адресу: ХМАО-Югра, Советский район (Отпайка на ПС Даниловка)
862	86:09-6.401	Охранная зона инженерных коммуникаций Зона охраны искусственных объектов	Охранная зона объектов электросетевого хозяйства "Линия электропередачи ВЛ-6 кВ, сооружение для электроснабжения куста скважин №71бис"
863	86:09-6.67	Охранная зона инженерных коммуникаций Зона охраны искусственных объектов	Охранная зона объектов электросетевого хозяйства "Линия электропередачи ВЛ-6 кВ, сооружение для электроснабжения кустов скважин №33,35,38"
864	86:09-6.224	Охранная зона инженерных коммуникаций Зона охраны искусственных объектов	Охранная зона объектов электросетевого хозяйства "Воздушная линия 6 кВ к кусту №11, вторая линия"
865	86:09-6.419	Охранная зона инженерных коммуникаций Зона охраны искусственных объектов	Охранная зона объектов электросетевого хозяйства "ВЛ 6 кВ к кусту № 40 № 2"
866	86:09-6.353	Охранная зона инженерных коммуникаций Зона охраны искусственных объектов	Охранная зона объектов электросетевого хозяйства "Линия электропередачи ВЛ 6 кВ к кусту № 39"
867	86:09-6.234	Охранная зона инженерных коммуникаций Зона охраны искусственных объектов	Охранная зона объектов электросетевого хозяйства "Линия электропередачи ВЛ-6 кВ, сооружение для электроснабжения БКНС-11"
868	86:09-6.279	Охранная зона геодезического пункта Зона охраны искусственных объектов	Проклятый (2292)
869	86:09-6.457	Охранная зона геодезического пункта Зона охраны искусственных объектов	Арантур (2263)
870	86:09-6.43	Охранная зона инженерных коммуникаций Зона охраны искусственных объектов	Охранная зона объектов электросетевого хозяйства "Линия электропередачи ВЛ-6 кВ, сооружение для электроснабжения кустов скважин №4,5,3П-1"
871	86:09-6.302	Охранная зона геодезического пункта Зона охраны искусственных объектов	Рангетур Сев. (2207)
872	86:09-6.377	Охранная зона инженерных коммуникаций Зона охраны искусственных объектов	Охранная зона объектов электросетевого хозяйства "Линия электропередачи ВЛ-6 кВ к разведочной скважине № 10092"

873	86:09-6.550	Охранная зона геодезического пункта Зона охраны искусственных объектов	Островной (2188)
874	86:09-6.464	Охранная зона геодезического пункта Зона охраны искусственных объектов	Охотничий (2311)
875	86:09-6.1	Охранная зона геодезического пункта Зона охраны искусственных объектов	Рангетур (2176)
876	86:09-6.333	Охранная зона геодезического пункта Зона охраны искусственных объектов	Окунева Южн. (2271)
877	86:09-6.471	Охранная зона инженерных коммуникаций Зона охраны искусственных объектов	Охранная зона объектов электросетевого хозяйства "Линия электропередачи ВЛ 6 кВ к кусту 38"
878	86:09-6.473	Охранная зона инженерных коммуникаций Зона охраны искусственных объектов	Охранная зона объектов электросетевого хозяйства "Линия электропередачи ВЛ-6 кВ, сооружение для электроснабжения скважины №84"
879	86:09-6.49	Охранная зона инженерных коммуникаций Зона охраны искусственных объектов	Охранная зона объектов электросетевого хозяйства "ВЛ-6 кВ к разведочной скважине № 10089, Тальниковое месторождение"
880	86:09-6.65	Охранная зона инженерных коммуникаций Зона охраны искусственных объектов	Охранная зона объектов электросетевого хозяйства "Линия электропередачи ВЛ-6 кВ, сооружение для электроснабжения скважины № 10082"
881	86:09-6.68	Охранная зона инженерных коммуникаций Зона охраны искусственных объектов	Охранная зона объектов электросетевого хозяйства "Линия электропередачи ВЛ-6 кВ к разведочной скважине № 10079"
882	86:09-6.29	Охранная зона инженерных коммуникаций Зона охраны искусственных объектов	Охранная зона объектов электросетевого хозяйства "Линия электропередачи ВЛ-6 кВ к разведочной скважине № 10177"
883	86:09-6.170	Охранная зона геодезического пункта Зона охраны искусственных объектов	Большое (2234)
884	86:09-6.538	Охранная зона геодезического пункта Зона охраны искусственных объектов	Усть-Ах (2200)
885	86:09-6.288	Охранная зона геодезического пункта Зона охраны искусственных объектов	Понтур (2223)
886	86:09-6.376	Охранная зона инженерных коммуникаций Зона охраны искусственных объектов	Охранная зона объектов электросетевого хозяйства "ВЛ 6 кВ к разведочной скважине № 10116"
887	86:09-6.312	Охранная зона инженерных коммуникаций Зона охраны искусственных объектов	Охранная зона объектов электросетевого хозяйства "Высоковольтная линия, протяженностью 2700м."
888	86:09-6.310	Охранная зона инженерных коммуникаций Зона охраны искусственных объектов	Охранная зона объектов электросетевого хозяйства "Линия электропередач ВЛ-6кВ на скважину №10324"
889	86:09-6.37	Охранная зона инженерных коммуникаций Зона охраны искусственных объектов	Охранная зона объектов электросетевого хозяйства "Линия электропередачи ВЛ-6 кВ, сооружение для электроснабжения куста скважин №67"
890	86:09-6.435	Охранная зона инженерных коммуникаций Зона охраны искусственных объектов	Охранная зона объектов электросетевого хозяйства "Линия электропередачи ВЛ-6 кВ, сооружение для электроснабжения куста скважин №19, скв.№91"
891	86:09-6.135	Охранная зона инженерных коммуникаций Зона охраны искусственных объектов	Охранная зона объектов электросетевого хозяйства "Линия электропередачи ВЛ-6 кВ, сооружение для электроснабжения куста скважин №14"
892	86:09-6.159	Охранная зона инженерных коммуникаций Зона охраны искусственных объектов	Охранная зона объектов электросетевого хозяйства "Линия электропередачи ВЛ-6 кВ, сооружение для электроснабжения куста скважин №1"
893	86:09-6.273	Охранная зона геодезического пункта Зона охраны искусственных объектов	Окунева (2284)
894	86:09-6.388	Охранная зона инженерных коммуникаций Зона охраны искусственных объектов	Охранная зона объектов электросетевого хозяйства "Линия электропередачи ВЛ-6 кВ,

[illegible]

		охраны искусственных объектов	нивелирной сети
925	86:09-6.754	Охранный пункт Зона охраны искусственных объектов	Охранный пункт государственной нивелирной сети
926	86:09-6.755	Охранный пункт Зона охраны искусственных объектов	Охранный пункт государственной нивелирной сети
927	86:09-6.1002	Охранный объект коммуникаций Зона охраны искусственных объектов	Охранный объект: УКЗ№9 на 1073 км.КТП
928	86:09-6.858	Охранный пункт Зона охраны искусственных объектов	Охранный пункт государственной нивелирной сети
929	86:09-6.513	Охранный инженерных коммуникаций Зона охраны искусственных объектов	Охранный объект «ВЛ 110 кВ «Новая-Лазаревская-Хора»».
930	86:09-6.249	Охранный пункт Зона охраны искусственных объектов	Хурумьатур (2304)
931	86:09-6.222	Охранный инженерных коммуникаций Зона охраны искусственных объектов	Охранный электросетевого хозяйства "Высоковольтная линия, количество опор 68, для электропитания скважин № 76"
932	86:09-6.4	Охранный инженерных коммуникаций Зона охраны искусственных объектов	Охранный электросетевого хозяйства "Высоковольтная линия-6кВ №3900, протяженностью 7000м., количество опор 107"
933	86:09-6.666	Охранный инженерных коммуникаций Зона охраны искусственных объектов	Охранный объект: Трасса ВЛ-6 кВ № 1 на куст № 17 Лазаревского месторождения
934	86:09-6.671	Охранный инженерных коммуникаций Зона охраны искусственных объектов	Охранный объект: Строительство Вл-6кВ (2-я цепь) на куст №14 Лазаревского месторождения
935	86:09-6.712	Охранный инженерных коммуникаций Зона охраны искусственных объектов	Охранный линии электропередачи ВЛ 6 кВ к кусту № 6
936	86:09-6.705	Охранный инженерных коммуникаций Зона охраны искусственных объектов	Охранный линии электропередачи ВЛ 6 кВ к кусту № 243
937	86:09-6.878	Охранный геодезического пункта Зона охраны искусственных объектов	Охранный пункт государственной нивелирной сети
938	86:09-6.887	Охранный геодезического пункта Зона охраны искусственных объектов	Охранный пункт государственной нивелирной сети
939	86:09-6.891	Охранный геодезического пункта Зона охраны искусственных объектов	Охранный пункт государственной нивелирной сети
940	86:09-6.892	Охранный геодезического пункта Зона охраны искусственных объектов	Охранный пункт государственной нивелирной сети
941	86:09-6.894	Охранный геодезического пункта Зона охраны искусственных объектов	Охранный пункт государственной нивелирной сети
942	86:09-6.895	Охранный геодезического пункта Зона охраны искусственных объектов	Охранный пункт государственной нивелирной сети
943	86:09-6.898	Охранный геодезического пункта Зона охраны искусственных объектов	Охранный пункт государственной нивелирной сети
944	86:09-6.899	Охранный геодезического пункта Зона охраны искусственных объектов	Охранный пункт государственной нивелирной сети
945	86:09-6.902	Охранный геодезического пункта Зона охраны искусственных объектов	Охранный пункт государственной нивелирной сети
946	86:09-6.901	Охранный геодезического пункта Зона охраны искусственных объектов	Охранный пункт государственной нивелирной сети
947	86:09-6.930	Охранный геодезического пункта Зона охраны искусственных объектов	Охранный пункт государственной нивелирной сети
948	86:09-6.931	Охранный геодезического пункта Зона охраны искусственных объектов	Охранный пункт государственной нивелирной сети
949	86:09-6.943	Охранный геодезического пункта Зона охраны искусственных объектов	Охранный пункт государственной нивелирной сети
950	86:09-6.942	Охранный геодезического пункта Зона охраны искусственных объектов	Охранный пункт государственной нивелирной сети
951	86:09-6.944	Охранный геодезического пункта Зона охраны искусственных объектов	Охранный пункт государственной нивелирной сети
952	86:09-6.946	Охранный геодезического пункта Зона охраны искусственных объектов	Охранный пункт государственной нивелирной сети
953	86:09-6.948	Охранный геодезического пункта Зона охраны искусственных объектов	Охранный пункт государственной нивелирной сети

954	86:09-6.951	Охранная зона геодезического пункта Зона охраны искусственных объектов	Охранная зона пункта государственной нивелирной сети
955	86:09-6.949	Охранная зона геодезического пункта Зона охраны искусственных объектов	Охранная зона пункта государственной нивелирной сети
956	86:09-6.947	Охранная зона геодезического пункта Зона охраны искусственных объектов	Охранная зона пункта государственной нивелирной сети
957	86:09-6.1049	Охранная зона геодезического пункта Зона охраны искусственных объектов	Охранная зона пункта государственной геодезической сети
958	86:09-6.487	Охранная зона инженерных коммуникаций Зона охраны искусственных объектов	Охранная зона объектов электросетевого хозяйства "Линия электропередач ВЛ-6кВ на скважину №10301"
959	86:09-6.363	Охранная зона инженерных коммуникаций Зона охраны искусственных объектов	Охранная зона объектов электросетевого хозяйства "ВЛ 6 кВ к кусту № 41 № 1"
960	86:09-6.131	Охранная зона инженерных коммуникаций Зона охраны искусственных объектов	Охранная зона объектов электросетевого хозяйства "Линия электропередачи ВЛ-6 кВ, сооружение для электроснабжения куста скважин № 14"
961	86:09-6.6	Охранная зона инженерных коммуникаций Зона охраны искусственных объектов	Охранная зона объектов электросетевого хозяйства "Линия электропередачи ВЛ-6 кВ к разведочной скважине № 10080"
962	86:09-6.250	Охранная зона инженерных коммуникаций Зона охраны искусственных объектов	Охранная зона объектов электросетевого хозяйства "Линия электропередачи ВЛ 6 кВ к разведочной скважине № 10074"
963	86:09-6.254	Охранная зона инженерных коммуникаций Зона охраны искусственных объектов	Охранная зона объектов электросетевого хозяйства хозяйства "Высоковольтная линия, количество опор 34, для электроснабжения куста скважин №27"
964	86:09-6.69	Охранная зона инженерных коммуникаций Зона охраны искусственных объектов	Охранная зона объектов электросетевого хозяйства "Линия электропередачи ВЛ-6кВ, сооружение для электроснабжения скважины № 10327 Тальникового нефтяного месторождения"
965	86:09-6.823	Охранная зона геодезического пункта Зона охраны искусственных объектов	Охранная зона пункта государственной нивелирной сети
966	86:09-6.821	Охранная зона геодезического пункта Зона охраны искусственных объектов	Охранная зона пункта государственной нивелирной сети
967	86:09-6.847	Охранная зона геодезического пункта Зона охраны искусственных объектов	Охранная зона пункта государственной нивелирной сети
968	86:09-6.850	Охранная зона геодезического пункта Зона охраны искусственных объектов	Охранная зона пункта государственной нивелирной сети
969	86:09-6.856	Охранная зона геодезического пункта Зона охраны искусственных объектов	Охранная зона пункта государственной нивелирной сети
970	86:09-6.715	Охранная зона геодезического пункта Зона охраны искусственных объектов	Охранная зона пункта государственной нивелирной сети
971	86:09-6.782	Охранная зона геодезического пункта Зона охраны искусственных объектов	Охранная зона пункта государственной нивелирной сети
972	86:09-6.784	Охранная зона геодезического пункта Зона охраны искусственных объектов	Охранная зона пункта государственной нивелирной сети
973	86:09-6.960	Охранная зона геодезического пункта Зона охраны искусственных объектов	Охранная зона пункта государственной геодезической сети
974	86:09-6.739	Охранная зона геодезического пункта Зона охраны искусственных объектов	Охранная зона пункта государственной нивелирной сети
975	86:09-6.1027	Охранная зона инженерных коммуникаций Зона охраны искусственных объектов	Охранная зона: Линейное сооружение - магистральный газопровод "Ямбург-Елец 2"(Газопровод-отвод (высокого давления) к ДЛЮ 1073 км г-да "Ямбург-Елец 2")
976	86:09-6.859	Охранная зона геодезического пункта Зона охраны искусственных объектов	Охранная зона пункта государственной нивелирной сети
977	86:09-6.860	Охранная зона геодезического пункта Зона охраны искусственных объектов	Охранная зона пункта государственной нивелирной сети
978	86:09-6.317	Охранная зона инженерных коммуникаций Зона охраны искусственных объектов	Охранная зона объектов электросетевого хозяйства "подстанция 110/10 кВ "Лазаревская""
979	86:09-6.322	Охранная зона инженерных коммуникаций Зона охраны искусственных объектов	Охранная зона объектов электросетевого хозяйства "Линия электропередачи ВЛ-6 кВ,

			сооружение для электроснабжения куста скважин №45"
980	86:09-6.380	Охранная зона инженерных коммуникаций Зона охраны искусственных объектов	Охранная зона объектов электросетевого хозяйства "Высоковольтная линия 6кВ на К-78 №3889, протяженностью 1700м., количество опор -34"
981	86:09-6.713	Охранная зона инженерных коммуникаций Зона охраны искусственных объектов	Охранная зона линии электропередачи ВЛ 6 кВ от п/с 35/6 кВ "Икар" до РУ 6 кВ в районе куста 243 Ловинского месторождения, п.1
982	86:09-6.904	Охранная зона геодезического пункта Зона охраны искусственных объектов	Охранная зона пункта государственной нивелирной сети
983	86:09-6.905	Охранная зона геодезического пункта Зона охраны искусственных объектов	Охранная зона пункта государственной нивелирной сети
984	86:09-6.906	Охранная зона геодезического пункта Зона охраны искусственных объектов	Охранная зона пункта государственной нивелирной сети
985	86:09-6.1036	Санитарно-защитная зона предприятий, сооружений и иных объектов Зоны защиты населения	Санитарно-защитная зона предприятий, сооружений и иных объектов «Куст №14 Лазаревского месторождения»
986	86:09-6.1046	Охранная зона геодезического пункта Зона охраны искусственных объектов	Охранная зона пункта государственной геодезической сети
987	86:09-6.1112	Охранная зона инженерных коммуникаций Зона охраны искусственных объектов	охранная зона объекта: "Система ПТС Н/ПР КШК на участке УС Краснотеневск-УС Конда. Строительство. ВЛ-10 кВ на площадке ПРС-4 на 137 км МН "КШК"
988	86:09-6.1120	Охранная зона инженерных коммуникаций Зона охраны искусственных объектов	Охранная зона «Воздушная линия электропередач Трасса ВЛ6кВ (Линия 1) до куста №42 в рамках проектной документации «Кусты №11, №12, №14, №7, №29, №42, №44 Сыморьяхского месторождения»
989	86:09-6.1152	Охранная зона геодезического пункта Зона охраны искусственных объектов	Охранная зона пункта государственной геодезической сети
990	86:09-6.1186	Санитарно-защитная зона предприятий, сооружений и иных объектов Зоны защиты населения	Санитарно-защитная зона для объекта Промплощадка №17 ДНС УПСВ Промплощадка №18 КС Филлиповский л/у ТПП "Урайнефтегаз"
991	86:09-6.446	Охранная зона инженерных коммуникаций Зона охраны искусственных объектов	Охранная зона объекта «ВЛ 110 кВКартопя-Агириш»
992	86:09-6.307	Охранная зона инженерных коммуникаций Зона охраны искусственных объектов	Охранная зона ЛЭП 110 кВ "Линии электропередач ВЛ - 110 кВ "Атымья-Картопя 2" (уточнение местоположения части охранной зоны проходящей по кадастровому району "Советский")
993	86:09-6.1001	Охранная зона инженерных коммуникаций Зона охраны искусственных объектов	Охранная зона: УКЗ№4 на 939 км.КТП
994	86:09-6.1003	Охранная зона инженерных коммуникаций Зона охраны искусственных объектов	Охранная зона: УКЗ№3 на 931 км. КТП
995	86:09-6.1216	Охранная зона инженерных коммуникаций Зона охраны искусственных объектов	Охранная зона: Линейное сооружение - магистральный газопровод "Уренгой - Ужгород" (Газопровод-отвод (низкого давления) к ДЛО 931км г-да "Уренгой-Ужгород"
996	86:09-8.42	Территория объекта культурного наследия	Территория выявленного объекта культурного наследия «поселение Арантур 3 (Югорское 2)»
997	86:09-8.47	Территория объекта культурного наследия	Территория выявленного объекта культурного наследия «поселение Арантур 7-1 (Арантур 7) (Югорское 6)»
998	86:09-8.48	Территория объекта культурного наследия	Территория выявленного объекта культурного наследия «поселение Арантур 10 (Югорское 9)»
999	86:09-8.43	Территория объекта культурного наследия	Территория выявленного объекта культурного наследия «поселение Арантур 7-2 (Арантур 8) (Югорское 7)»
1000	86:09-8.55	Территория объекта культурного наследия	Территория выявленного объекта культурного наследия «поселение Арантур 37»
1001	86:09-8.58	Территория объекта культурного наследия	Территория выявленного объекта культурного наследия «поселение Еныя 5»

1002	86:09-8.60	Зона или территория	Территория выявленного объекта культурного наследия «поселение Еня 8»
1003	86:09-8.62	Территория объекта культурного наследия	Территория выявленного объекта культурного наследия «поселение Еня 9»
1004	86:09-8.67	Территория объекта культурного наследия	Территория выявленного объекта культурного наследия «поселение Арантур 45»
1005	86:09-8.69	Территория объекта культурного наследия	Территория выявленного объекта культурного наследия «поселение Арантур 35»
1006	86:09-8.74	Территория объекта культурного наследия	Территория выявленного объекта культурного наследия «местонахождение Арантур 38»
1007	86:09-8.76	Территория объекта культурного наследия	Территория выявленного объекта культурного наследия «местонахождение Арантур 40»
1008	86:09-8.79	Территория объекта культурного наследия	Территория выявленного объекта культурного наследия «поселение Еня 13а»
1009	86:09-8.84	Территория объекта культурного наследия	Территория выявленного объекта культурного наследия «поселение Еня 18»
1010	86:09-8.96	Территория объекта культурного наследия	Территория выявленного объекта культурного наследия «поселение Еня 20»
1011	86:09-8.100	Территория объекта культурного наследия	Территория выявленного объекта культурного наследия «поселение Еня 2 (Югорское 11)»
1012	86:09-8.138	Территория объекта культурного наследия	Территория выявленного объекта культурного наследия «Поселение Лемья 3-2»
1013	86:09-8.143	Территория объекта культурного наследия	Территория выявленного объекта культурного наследия «Поселение Лемья 7-4»
1014	86:09-8.150	Территория объекта культурного наследия	Территория выявленного объекта культурного наследия «Местонахождение Еня 44»
1015	86:09-8.166	Территория объекта культурного наследия	Территория выявленного объекта культурного наследия «Поселение Малая Умыгья 17»
1016	86:09-8.181	Территория объекта культурного наследия	Территория выявленного объекта культурного наследия «Поселение Малая Умыгья 30»
1017	86:09-8.183	Территория объекта культурного наследия	Территория выявленного объекта культурного наследия «Поселение Малая Умыгья 37»
1018	86:09-8.192	Территория объекта культурного наследия	Территория выявленного объекта культурного наследия «местонахождение Еня 15»
1019	86:09-6.81	Охранная зона инженерных коммуникаций Зона охраны искусственных объектов	Охранная зона объектов электросетевого хозяйства "Линия электропередачи ВЛ-35 кВ, сооружение для электроснабжения кустов скважин"
1020	86:09-6.361	Охранная зона инженерных коммуникаций Зона охраны искусственных объектов	Охранная зона объектов электросетевого хозяйства "Линия электропередачи ВЛ-6 кВ к кусту № 12"
1021	86:09-6.510	Охранная зона инженерных коммуникаций Зона охраны искусственных объектов	Охранная зона объектов электросетевого хозяйства "Воздушная линия 6 кВ к кусту № 7, первая линия"
1022	86:09-6.41	Охранная зона инженерных коммуникаций Зона охраны искусственных объектов	Охранная зона объектов электросетевого хозяйства "Линия электропередачи ВЛ-6 кВ к кусту № 37"
1023	86:09-6.274	Охранная зона инженерных коммуникаций Зона охраны искусственных объектов	Охранная зона объектов электросетевого хозяйства "Линия электропередачи ВЛ-6 кВ к разведочной скважине № 10417"
1024	86:09-6.421	Охранная зона инженерных коммуникаций Зона охраны искусственных объектов	Охранная зона объектов электросетевого хозяйства "Воздушная линия 6 кВ от фидера "Лаба" до куста № 11"
1025	86:09-6.31	Охранная зона инженерных коммуникаций Зона охраны искусственных объектов	Охранная зона объектов электросетевого хозяйства "Линия электропередачи ВЛ-6кВ, для электроснабжения кустов скважин №80,86"
1026	86:09-6.77	Охранная зона инженерных коммуникаций Зона охраны искусственных объектов	Зона с особыми условиями использования территории , охранная зона ВЛ- 110кВ Лазаревская-Хора
1027	86:09-6.670	Охранная зона инженерных коммуникаций Зона охраны искусственных объектов	Охранная зона объекта: Строительство Вл-6кВ (1-я цепь) от точки подключения КК-11, 13 на куст скв. №11 Пайтыхского месторождения

1028	86:09-6.796	Охранная зона геодезического пункта Зона охраны искусственных объектов	Охранная зона пункта государственной нивелирной сети
1029	86:09-6.798	Охранная зона геодезического пункта Зона охраны искусственных объектов	Охранная зона пункта государственной нивелирной сети
1030	86:09-6.800	Охранная зона геодезического пункта Зона охраны искусственных объектов	Охранная зона пункта государственной нивелирной сети
1031	86:09-6.876	Охранная зона геодезического пункта Зона охраны искусственных объектов	Охранная зона пункта государственной нивелирной сети
1032	86:09-6.917	Охранная зона геодезического пункта Зона охраны искусственных объектов	Охранная зона пункта государственной нивелирной сети
1033	86:09-6.1037	Охранная зона геодезического пункта Зона охраны искусственных объектов	Охранная зона пункта государственной геодезической сети
1034	86:09-6.1038	Охранная зона геодезического пункта Зона охраны искусственных объектов	Охранная зона пункта государственной геодезической сети
1035	86:09-6.1100	Охранная зона инженерных коммуникаций Зона охраны искусственных объектов	Охранная зона объекта «Линия электропередач ВЛ-6кВ №1 на скв.238Р в рамках проектной документации «Кусты №№12, 24, 25 и разведочная скважина №238 Потанай-Картопьянского месторождения»
1036	86:09-6.1108	Охранная зона инженерных коммуникаций Зона охраны искусственных объектов	Охранная зона объекта «Воздушная линия электропередач Трасса ВЛ2 - 6 кВ на Куст 18 в рамках проектной документации «Кусты №18, №16 и разведочная скважина №105р Пайтыхского месторождения»
1037	86:09-6.1142	Иные зоны с особыми условиями использования территории	Зона с особыми условиями использования территории ВЛ-6 кВ №2 на куст №206Б
1038	86:09-6.1153	Охранная зона геодезического пункта Зона охраны искусственных объектов	Охранная зона пункта государственной геодезической сети
1039	86:09-6.1177	Санитарно-защитная зона предприятий, сооружений и иных объектов Зоны защиты населения	Санитарно-защитная зона для объекта Промплощадка №16 ДНС УПСВ Потанай-Картопьянский л/у ТПП "Урайнефтегаз"
1040	86:09-6.1208	Зоны с особыми условиями использования территории	ВЛ-6 кВ скважина 41 - точка врезки
1041	86:09-6.1207	Зоны с особыми условиями использования территории	линия электропередачи ВЛ-6 кВ к точке врезки 5 - скважина 105
1042	86:01-6.1678	Зоны с особыми условиями использования территории	ВЛ-6 кВ от куста 9 до точки врезки
1043	86:09-6.872	Санитарно-защитная зона предприятий, сооружений и иных объектов Зоны защиты населения	Санитарно-защитная зона предприятий, сооружений и иных объектов "Кустовая площадка № 37 Пайтыхского месторождения"
1044	86:09-6.880	Охранная зона геодезического пункта Зона охраны искусственных объектов	Охранная зона пункта государственной нивелирной сети
1045	86:09-6.1023	Охранная зона инженерных коммуникаций Зона охраны искусственных объектов	Охранная зона: Линейное сооружение - Магистральный газопровод "Уренгой-Ужгород". Электрохимзащита газопровод Уренгой-Ужгород (ВЛ 10кВ
1046	86:09-6.1098	Охранная зона инженерных коммуникаций Зона охраны искусственных объектов	Охранная зона объекта «Линия электропередач ВЛ-6кВ №2 на куст №24в рамках проектной документации «Кусты №№12, 24, 25 и разведочная скважина №238 Потанай-Картопьянского месторождения»
1047	86:09-6.1178	Санитарно-защитная зона предприятий, сооружений и иных объектов Зоны защиты населения	Санитарно-защитная зона для объекта Промплощадка №19 ДНС УПСВ, КС Ловинский л/у ТПП "Урайнефтегаз"
1048	86:09-6.808	Охранная зона геодезического пункта Зона охраны искусственных объектов	Охранная зона пункта государственной нивелирной сети
1049	86:09-6.783	Охранная зона геодезического пункта Зона охраны искусственных объектов	Охранная зона пункта государственной нивелирной сети
1050	86:09-6.109	Охранная зона инженерных коммуникаций Зона охраны искусственных объектов	Охранная зона объектов электросетевого хозяйства "Воздушная линия 6кВ к кусту №57, первая линия"
1051	86:09-6.241	Охранная зона инженерных коммуникаций Зона охраны искусственных объектов	Охранная зона объектов электросетевого хозяйства "ВЛ-6 кВ к кусту № 67

			Сыморьяхского месторождения"
1052	86:09-6.76	Охранная зона инженерных коммуникаций Зона охраны искусственных объектов	Охранная зона объектов электросетевого хозяйства "Линия электропередач ВЛ - 6 кВ"
1053	86:09-6.745	Охранная зона геодезического пункта Зона охраны искусственных объектов	Охранная зона пункта государственной нивелирной сети
1054	86:09-6.749	Охранная зона геодезического пункта Зона охраны искусственных объектов	Охранная зона пункта государственной нивелирной сети
1055	86:09-6.827	Охранная зона геодезического пункта Зона охраны искусственных объектов	Охранная зона пункта государственной нивелирной сети
1056	86:09-6.829	Охранная зона геодезического пункта Зона охраны искусственных объектов	Охранная зона пункта государственной нивелирной сети
1057	86:09-6.1000	Охранная зона инженерных коммуникаций Зона охраны искусственных объектов	Охранная зона: УКЗ№2 на 921 км. КТП
1058	86:09-6.1015	Охранная зона инженерных коммуникаций Зона охраны искусственных объектов	Охранная зона: УКЗ№3 на 1017 км. КТП
1059	86:09-6.1031	Охранная зона инженерных коммуникаций Зона охраны искусственных объектов	Охранная зона: Линейное сооружение - магистральный газопровод "Ямбург-Елец 2" (Газопровод-отвод (высокого давления) к ДЛЮ 1026 км г-да "Ямбург-Елец 2")
1060	86:09-6.1222	Охранная зона инженерных коммуникаций Зона охраны искусственных объектов	Охранная зона: Газопровод-отвод (среднего давления) к ДЛЮ 1007 км г-да "Ямбург-Елец 2"
1061	86:09-8.118	Территория объекта культурного наследия	Территория выявленного объекта культурного наследия «городище Шоушма IV»
1062	86:09-8.125	Территория объекта культурного наследия	Территория выявленного объекта культурного наследия «поселение Шоушма 18»
1063	86:09-6.452	Охранная зона инженерных коммуникаций Зона охраны искусственных объектов	Охранная зона объектов электросетевого хозяйства "Линия электропередачи ВЛ-6 кВ, сооружение для электроснабжения куста скважин №27"
1064	86:09-6.98	Охранная зона инженерных коммуникаций Зона охраны искусственных объектов	Охранная зона объектов электросетевого хозяйства "Линия электропередачи ВЛ-6 кВ, сооружение для обеспечения электроэнергией куста скважин №24"
1065	86:09-6.192	Охранная зона инженерных коммуникаций Зона охраны искусственных объектов	Охранная зона объектов электросетевого хозяйства "Линия электропередачи ВЛ-6 кВ, сооружение для электроснабжения куста скважин №9, скв.№ 10157"
1066	86:09-6.399	Охранная зона инженерных коммуникаций Зона охраны искусственных объектов	Охранная зона объектов электросетевого хозяйства "Линия электропередачи ВЛ - 6 кВ, сооружение для электроснабжения кустов скважин №120, 121, скв.№10163"
1067	86:09-6.173	Охранная зона инженерных коммуникаций Зона охраны искусственных объектов	Охранная зона объектов электросетевого хозяйства "Линия электропередачи ВЛ-6 кВ, сооружение для электроснабжения куста скважин №19"
1068	86:09-6.214	Охранная зона инженерных коммуникаций Зона охраны искусственных объектов	Охранная зона объектов электросетевого хозяйства "Высоковольтная линия-6кВ №3896, протяженностью 5000м., количество опор 101"
1069	86:09-6.305	Охранная зона инженерных коммуникаций Зона охраны искусственных объектов	Охранная зона объектов электросетевого хозяйства "Линия электропередачи ВЛ-6 кВ, сооружение для электроснабжения куста скважин №112"
1070	86:09-6.265	Охранная зона инженерных коммуникаций Зона охраны искусственных объектов	Охранная зона объектов электросетевого хозяйства "Линия электропередач ВЛ-6 кВ, сооружение для электроснабжения куста скважин №108 Северо-Даниловского нефтяного месторождения"
1071	86:09-6.242	Охранная зона инженерных коммуникаций Зона охраны искусственных объектов	Охранная зона объектов электросетевого хозяйства "Линия электропередачи ВЛ-6 кВ, сооружение для электроснабжения куста скважин №3"
1072	86:09-6.200	Охранная зона инженерных коммуникаций Зона охраны искусственных объектов	Охранная зона объектов электросетевого хозяйства "Высоковольтная линия 6 кВ на куст 11

			бис №3919"
1073	86:09-6.60	Охранная зона инженерных коммуникаций Зона охраны искусственных объектов	Охранная зона объектов электросетевого хозяйства "Линия электропередачи ВЛ-6 кВ, сооружение для электроснабжения установки обезжелезивания воды"
1074	86:05-6.2321	Район падения отделяющихся частей ракет Зоны защиты населения	Березовское лесничество Ханты-Мансийского автономного округа-Югры
1075	86:09-6.747	Охранная зона геодезического пункта Зона охраны искусственных объектов	Охранная зона пункта государственной нивелирной сети
1076	86:09-6.752	Охранная зона геодезического пункта Зона охраны искусственных объектов	Охранная зона пункта государственной нивелирной сети
1077	86:09-6.756	Охранная зона геодезического пункта Зона охраны искусственных объектов	Охранная зона пункта государственной нивелирной сети
1078	86:09-6.810	Охранная зона геодезического пункта Зона охраны искусственных объектов	Охранная зона пункта государственной нивелирной сети
1079	86:09-6.811	Охранная зона геодезического пункта Зона охраны искусственных объектов	Охранная зона пункта государственной нивелирной сети
1080	86:09-6.816	Охранная зона геодезического пункта Зона охраны искусственных объектов	Охранная зона пункта государственной нивелирной сети
1081	86:09-6.828	Охранная зона геодезического пункта Зона охраны искусственных объектов	Охранная зона пункта государственной нивелирной сети
1082	86:09-6.830	Охранная зона геодезического пункта Зона охраны искусственных объектов	Охранная зона пункта государственной нивелирной сети
1083	86:09-6.833	Охранная зона геодезического пункта Зона охраны искусственных объектов	Охранная зона пункта государственной нивелирной сети
1084	86:09-6.861	Охранная зона геодезического пункта Зона охраны искусственных объектов	Охранная зона пункта государственной нивелирной сети
1085	86:09-6.862	Охранная зона геодезического пункта Зона охраны искусственных объектов	Охранная зона пункта государственной нивелирной сети
1086	86:09-6.863	Охранная зона геодезического пункта Зона охраны искусственных объектов	Охранная зона пункта государственной нивелирной сети
1087	86:09-6.998	Охранная зона инженерных коммуникаций Зона охраны искусственных объектов	Охранная зона: УКЗ№11 на 1094 км.КТП
1088	86:09-6.1055	Охранная зона геодезического пункта Зона охраны искусственных объектов	Охранная зона пункта государственной геодезической сети
1089	86:09-6.1122	Охранная зона инженерных коммуникаций Зона охраны искусственных объектов	Охранная зона объекта «Воздушная линия электропередач Трасса ВЛ6кВ (Линия 1) до куста №14 в рамках проектной документации «Кусты №11, №12, №14, №7, №29, №42, №44 Сыморьяхского месторождения»
1090	86:09-6.1217	Охранная зона инженерных коммуникаций Зона охраны искусственных объектов	Охранная зона: Газопровод-отвод (среднего давления) к ДЛО 1100 км г-да "Ямбург-Елец 2"
1091	86:09-6.121	Охранная зона инженерных коммуникаций Зона охраны искусственных объектов	Охранная зона объектов электросетевого хозяйства "Линия электропередачи ВЛ-35 кВ от П/С 35/6 кВ "Ли́ра" до П/С 35/6 кВ "Тальники"
1092	86:09-6.556	Охранная зона инженерных коммуникаций Зона охраны искусственных объектов	Охранная зона объектов электросетевого хозяйства "ВЛ-6 Кв к кусту № 4 (первая линия) Сыморьяхского месторождения"
1093	86:09-6.177	Охранная зона инженерных коммуникаций Зона охраны искусственных объектов	Охранная зона объектов электросетевого хозяйства "Высоковольтная линия №3913, протяженностью 3400 м., количество опор - 59"
1094	86:09-6.183	Охранная зона инженерных коммуникаций Зона охраны искусственных объектов	Охранная зона объектов электросетевого хозяйства "Линия электропередачи ВЛ-6 кВ, сооружение для электроснабжения куста скважин №2"
1095	86:09-6.91	Охранная зона инженерных коммуникаций Зона охраны искусственных объектов	Охранная зона объектов электросетевого хозяйства "Высоковольтная линия-6кВ №3905, протяженностью 4100м."
1096	86:09-6.726	Охранная зона геодезического пункта Зона охраны искусственных объектов	Охранная зона пункта государственной нивелирной сети
1097	86:09-6.836	Охранная зона геодезического пункта Зона охраны искусственных объектов	Охранная зона пункта государственной нивелирной сети

1098	86:09-6.925	Охранная зона геодезического пункта Зона охраны искусственных объектов	Охранная зона пункта государственной нивелирной сети
1099	86:09-6.1051	Охранная зона геодезического пункта Зона охраны искусственных объектов	Охранная зона пункта государственной геодезической сети
1100	86:09-6.1117	Охранная зона инженерных коммуникаций Зона охраны искусственных объектов	Охранная зона объекта «Воздушная линия электропередач «Трасса ВЛ6кВ (Линия 1) до куста №11 в рамках проектной документации «Кусты №11, №12, №14, №7, №29, №42, №44 Сыморьяхского месторождения»
1101	86:09-6.1121	Охранная зона инженерных коммуникаций Зона охраны искусственных объектов	Охранная зона объекта «Воздушная линия электропередач Трасса ВЛ6кВ (Линия 2) до куста №14 в рамках проектной документации «Кусты №11, №12, №14, №7, №29, №42, №44 Сыморьяхского месторождения»
1102	86:09-6.1167	Охранная зона инженерных коммуникаций Зона охраны искусственных объектов	Охранная зона "ГРС 135 км г-да "Игрим-Серов"
1103	86:09-6.1224	Охранная зона инженерных коммуникаций Зона охраны искусственных объектов	Охранная зона: Линейное сооружение - магистральный газопровод "Ямбург - Елец 2" (Газопровод-отвод (низкого давления) к ДЛО 1100 км г-да "Ямбург-Елец 2")
1104	86:09-6.50	Охранная зона инженерных коммуникаций Зона охраны искусственных объектов	Охранная зона объектов электросетевого хозяйства "Линия электропередачи ВЛ-6 кВ, сооружение для электроснабжения ЗУ-12,13,15, скважины №90, куста скважин №28"
1105	86:09-6.168	Охранная зона инженерных коммуникаций Зона охраны искусственных объектов	Охранная зона объектов электросетевого хозяйства "ВЛ 6 кВ к кусту № 40 № 1"
1106	86:09-6.532	Охранная зона инженерных коммуникаций Зона охраны искусственных объектов	Охранная зона объектов электросетевого хозяйства "Линия электропередачи ВЛ-6 кВ, сооружение для электроснабжения кустов скважин №3, 8, 21, ЗУ-5, 11 Даниловского нефтяного месторождения"
1107	86:09-6.239	Охранная зона инженерных коммуникаций Зона охраны искусственных объектов	Охранная зона объектов электросетевого хозяйства "Линия электропередачи ВЛ-6 кВ к разведочной скважине № 10665, Тальникового месторождения"
1108	86:09-6.495	Охранная зона инженерных коммуникаций Зона охраны искусственных объектов	Охранная зона объектов электросетевого хозяйства "Линия электропередачи ВЛ-6 кВ, сооружение для электроснабжения ЗУ-18"
1109	86:09-6.472	Охранная зона инженерных коммуникаций Зона охраны искусственных объектов	Охранная зона объектов электросетевого хозяйства "Воздушная линия 6 кВ к кусту № 7, вторая линия"
1110	86:09-6.19	Охранная зона инженерных коммуникаций Зона охраны искусственных объектов	Охранная зона объектов электросетевого хозяйства "ВЛ-6кВ на К-4 (2 линия), Тальниковое месторождение"
1111	86:09-6.822	Охранная зона геодезического пункта Зона охраны искусственных объектов	Охранная зона пункта государственной нивелирной сети
1112	86:09-6.820	Охранная зона геодезического пункта Зона охраны искусственных объектов	Охранная зона пункта государственной нивелирной сети
1113	86:09-6.677	Охранная зона инженерных коммуникаций Зона охраны искусственных объектов	Охранная зона: Газопровод-отвод ГРС п. Агириш Тюменской области
1114	86:09-6.1226	Охранная зона инженерных коммуникаций Зона охраны искусственных объектов	Охранная зона: Линейное сооружение - магистральный газопровод "Ямбург - Елец II". ВЛ 10 кВ км 1073
1115	86:09-6.89	Охранная зона инженерных коммуникаций Зона охраны искусственных объектов	Охранная зона объекта «ВЛ 110 кВ «Новая-Лазаревская-Хора»», расположенная по адресу: ХМАО-Югра, Советский район, ЛЭП 110 кВЛазаревская-Яхлинская.
1116	86:09-6.714	Охранная зона инженерных коммуникаций Зона охраны искусственных объектов	Охранная зона линии электропередачи ВЛ 6 кВ к кусту № 12
1117	86:09-6.1119	Охранная зона инженерных коммуникаций Зона охраны искусственных объектов	Охранная зона объекта «Воздушная линия электропередач Трасса ВЛ6кВ (Линия 2) до куста №42 в рамках проектной документации «Кусты №11, №12, №14, №7, №29, №42, №44

			Сыморьяхского месторождения»
1118	86:09-6.1041	Охранная зона геодезического пункта Зона охраны искусственных объектов	Охранная зона пункта государственной геодезической сети
1119	86:09-6.1096	Охранная зона инженерных коммуникаций Зона охраны искусственных объектов	Охранная зона объекта: ВЛ 6 кВ (1-я, 2-я цепь) от точки ответвления до куста №11 объекта «Кусты №11, №13, №37 Пайтыхского месторождения»
1120	86:09-6.1102	Охранная зона инженерных коммуникаций Зона охраны искусственных объектов	Охранная зона объекта «Линия электропередач ВЛ-6кВ №2 на куст №12в рамках проектной документации «Кусты №№12, 24, 25 и разведочная скважина №238 Потанай-Картопьянского месторождения»
1121	86:09-6.1134	Санитарно-защитная зона предприятий, сооружений и иных объектов Зоны защиты населения	Санитарно-защитная зона предприятий, сооружений и иных объектов «Куст скважин №18 Пайтыхского месторождения»
1122	86:09-6.1138	Зоны с особыми условиями использования территории	Зона с особыми условиями использования территории ВЛ-6 кВ №1 на куст №1
1123	86:01-6.1677	Зоны с особыми условиями использования территории	ВЛ-6 кВ от поворота К-206 до скважины 2
1124	86:09-6.1212	Зоны с особыми условиями использования территории	ВЛ-6 кВ к водяным скважинам
1125	86:09-6.100	Охранная зона инженерных коммуникаций Зона охраны искусственных объектов	Охранная зона объектов электросетевого хозяйства "ВЛ-6 кВ к кусту № 52 (вторая линия) Сыморьяхского месторождения"
1126	86:09-8.120	Территория объекта культурного наследия	Территория выявленного объекта культурного наследия «селище Шоушма V»
1127	86:09-6.262	Охранная зона инженерных коммуникаций Зона охраны искусственных объектов	Охранная зона объекта «ВЛ 110 кВ «Картопья-Вандмтор 1,2»», расположенная по адресу: ХМАО-Югра, Советский район (Отпайка на ПС Даниловка).
1128	86:09-6.5	Охранная зона инженерных коммуникаций Зона охраны искусственных объектов	Охранная зона объектов электросетевого хозяйства "подстанция 110/10 кВ "Новокомсомольская""
1129	86:09-6.512	Охранная зона инженерных коммуникаций Зона охраны искусственных объектов	Охранная зона ЛЭП 110кВ "Линии электропередач ВЛ - 110 кВ "Атымья-Картопья 2" (уточнение местоположения части охранной зоны проходящей по кадастровому району "Советский")
1130	86:09-6.167	Охранная зона инженерных коммуникаций Зона охраны искусственных объектов	Охранная зона газораспределительной сети "Газопровод к газофакельной установке КС Новокомсомольская газопровода Ямбург-Елец 2"
1131	86:09-6.999	Охранная зона инженерных коммуникаций Зона охраны искусственных объектов	Охранная зона: Линейное сооружение - Магистральный газопровод "Ямбург - Западная граница (Прогресс)" с отметки 0 км до отметки 1447,7 км . Система противокоррозионной защиты Ямбург - Западная граница КС Комсомольская. КЛ 96 В (УКЗ №7 км 1050)
1132	86:09-6.1169	Зона санитарной охраны источников водоснабжения и водопроводов питьевого назначения Зона охраны природных объектов	Зона санитарной охраны источников питьевого и хозяйственно-бытового водоснабжения водозаборного участка КС-20 "Ново-Комсомольская" Комсомольского ЛПУМГ ООО «Газпром трансгазЮгорск» (I-II пояс)
1133	86:09-8.56	Территория объекта культурного наследия	Территория выявленного объекта культурного наследия "могилище Арантур 23/5 (Арантур 27)"
1134	86:09-8.61	Территория объекта культурного наследия	Территория выявленного объекта культурного наследия «поселение Еня 7»
1135	86:09-8.63	Территория объекта культурного наследия	Территория выявленного объекта культурного наследия «поселение Еня 10»
1136	86:09-8.167	Территория объекта культурного наследия	Территория выявленного объекта культурного наследия «Поселение Малая Умытья 16/1 (Малая Умытья16/а)»
1137	86:09-8.182	Территория объекта культурного наследия	Территория выявленного объекта культурного наследия «Поселение Малая Умытья 31»

1138	86:09-8.187	Территория объекта культурного наследия	Территория выявленного объекта культурного наследия «Поселение Малая Умытъя 35»
1139	86:09-6.359	Охранная зона инженерных коммуникаций Зона охраны искусственных объектов	Охранная зона объектов электросетевого хозяйства "ВЛ-6 кВ ПС 35/6кВ " Тальники "-куст № 13 Тальникового месторождения"
1140	86:09-6.533	Охранная зона инженерных коммуникаций Зона охраны искусственных объектов	Охранная зона объекта «ВЛ 110 кВ «Картопя-Новокомсомольская»»
1141	86:09-6.1011	Охранная зона инженерных коммуникаций Зона охраны искусственных объектов	Охранная зона: Линейное сооружение - Магистральный газопровод "Уренгой-Ужгород". Электрохимзащита газопровода Уренгой-Ужгород. ВЛ-10 кВ (УКЗ№3 км 931)
1142	86:09-8.97	Территория объекта культурного наследия	Территория выявленного объекта культурного наследия «поселение Еныя 3/2 (Еныя 3/а)»
1143	86:09-8.168	Территория объекта культурного наследия	Территория выявленного объекта культурного наследия «Поселение Малая Умытъя 18»
1144	86:09-8.191	Территория объекта культурного наследия	Территория выявленного объекта культурного наследия «Поселение Малая Умытъя 36»
1145	86:09-6.375	Охранная зона инженерных коммуникаций Зона охраны искусственных объектов	Охранная зона объектов электросетевого хозяйства "ВЛ-6кВ на К-4 (1 линия), Тальниковое месторождение"
1146	86:09-6.400	Охранная зона инженерных коммуникаций Зона охраны искусственных объектов	Охранная зона объектов электросетевого хозяйства "Линия электропередачи ВЛ-35 кВ, сооружение для электроснабжения кустов скважин"
1147	86:09-6.289	Охранная зона инженерных коммуникаций Зона охраны искусственных объектов	Охранная зона объектов электросетевого хозяйства "Линия электропередачи ВЛ 6 кВ к кусту № 30"
1148	86:09-6.411	Охранная зона инженерных коммуникаций Зона охраны искусственных объектов	Охранная зона объектов электросетевого хозяйства "ВЛ 6 кВ к кусту № 41 № 2"
1149	86:09-6.417	Охранная зона инженерных коммуникаций Зона охраны искусственных объектов	Зона с особыми условиями использования территории (охранная зона): "Линейное сооружение – Магистральный газопровод "Ямбург-Тула 2", ЭХЗ г-д Ямбург-Тула 2, КТП"
1150	86:09-6.34	Охранная зона инженерных коммуникаций Зона охраны искусственных объектов	Охранная зона объектов электросетевого хозяйства "Линия электропередачи ВЛ -6 кВ, сооружение для электроснабжения куста скважин №28"
1151	86:09-6.282	Охранная зона инженерных коммуникаций Зона охраны искусственных объектов	Охранная зона объектов электросетевого хозяйства "Высоковольтная линия 6кВ на куст 9 бис"
1152	86:09-6.1020	Охранная зона инженерных коммуникаций Зона охраны искусственных объектов	Охранная зона: Линейное сооружение - Магистральный газопровод "Уренгой-Ужгород". Электрохимзащита газопровод Уренгой-Ужгород (КТП-25кВА 10/0,4 УКЗ км 869)
1153	86:09-6.1030	Охранная зона инженерных коммуникаций Зона охраны искусственных объектов	Охранная зона: Линейное сооружение - магистральный газопровод "Уренгой-Ужгород" (Газопровод отвод от МГ Уренгой-Ужгород на РП-10 ДЛО 878 км)"
1154	86:09-6.1054	Охранная зона геодезического пункта Зона охраны искусственных объектов	Охранная зона пункта государственной геодезической сети
1155	86:09-6.414	Охранная зона инженерных коммуникаций Зона охраны искусственных объектов	Охранная зона объектов электросетевого хозяйства "Линия электропередачи ВЛ-6кВ, для электроснабжения кустов скважин №26,42"
1156	86:09-6.975	Охранная зона инженерных коммуникаций Зона охраны искусственных объектов	Охранная зона: Линейное сооружение - магистральный газопровод "Ямбург - Елец II". ВЛ 10 кВ км 996
1157	86:09-6.1176	Санитарно-защитная зона предприятий, сооружений и иных объектов Зоны защиты населения	Санитарно-защитная зона для объекта Промплощадка №12 ДНС-12, БКНС-11 Даниловский л/у ТПП "Урайнефтегаз"
1158	86:09-6.992	Охранная зона инженерных коммуникаций Зона охраны искусственных объектов	Охранная зона: Линейное сооружение - Магистральный газопровод "Ямбург - Западная граница (Прогресс)" с отметки 0 км до отметки 1447,7 км . Система противокоррозионной

			защиты Ямбург - Западная граница КС Комсомольская. КЛ 96 В (УКЗ №10 на 1083 км)
1159	86:09-6.519	Охранная зона инженерных коммуникаций Зона охраны искусственных объектов	Зона с особыми условиями использования территории «Охранная зона «ВЛ-220 кВ Луговая-Новая-КГПЗ»
1160	86:09-6.1218	Охранная зона инженерных коммуникаций Зона охраны искусственных объектов	Охранная зона: Линейное сооружение - магистральный газопровод "Игрим - Серов - Н.Тагил" (Газопровод-отвод (низкого давления) к дому вахтенного персонала РРС 3/4 135 км г-да "Игрим-Серов")
1161	86:05-6.2935	Охранная зона инженерных коммуникаций Зона охраны искусственных объектов	Охранная зона: Линейное сооружение - магистральный газопровод "Уренгой-Петровск"; Линейное сооружение - Магистральный газопровод "Уренгой - Новопсков" с отметки 0 км до отметки 1400,5 км
1162	86:09-6.1097	Охранная зона инженерных коммуникаций Зона охраны искусственных объектов	Охранная зона объекта: ВЛ 6 кВ (1-я, 2-я цепь) от точки ответвления до куста №13 объекта «Кусты №11, №13, №37 Пайтыхского месторождения»
1163	86:01-6.1679	Зоны с особыми условиями использования территории	Линии электропередач (6кВ) 2000г. строительства к скважинам Потанайского месторождения
1164	86:09-6.1103	Охранная зона инженерных коммуникаций Зона охраны искусственных объектов	Охранная зона объекта: ВЛ 6 кВ (1-я, 2-я цепь) до куста №37 объекта «Кусты №11, №13, №37 Пайтыхского месторождения»
1165	86:09-6.1104	Охранная зона инженерных коммуникаций Зона охраны искусственных объектов	Охранная зона объекта «Линия электропередач ВЛ-6кВ №1 на куст №24в рамках проектной документации «Кусты №№12, 24, 25 и разведочная скважина №238 Потанай - Картопийского месторождения»
1166	86:09-6.986	Охранная зона инженерных коммуникаций Зона охраны искусственных объектов	Охранная зона: Линейное сооружение - магистральный газопровод "Ямбург - Елец II". УКЗ №2 км 1007
1167	86:09-6.1168	Охранная зона инженерных коммуникаций Зона охраны искусственных объектов	Охранная зона "РП-10С1 ДЛО 1026 км г-да "Ямбург-Елец 2"
1168	86:09-6.432	Охранная зона инженерных коммуникаций Зона охраны искусственных объектов	Охранная зона объектов электросетевого хозяйства "Высоковольтная линия 35 кВ от ДНС до ПС 35/6 кВ куста 25 Сыморьяхского месторождения"
1169	86:09-6.235	Охранная зона инженерных коммуникаций	Зона с особыми условиями использования территории (охранная зона): "Линейное сооружение – Магистральный газопровод "Ямбург-Тула 2", ЭХЗ г-д Ямбург-Тула 2"
1170	86:09-6.382	Зона охраны искусственных объектов	Охранная зона объектов электросетевого хозяйства "Линия электропередачи ВЛ-6 кВ, сооружение для электроснабжения скважин №10143,10145,10147"
1171	86:09-6.365	Охранная зона инженерных коммуникаций Зона охраны искусственных объектов	Охранная зона линии электропередачи кабельной к узлу подключения КС Новокомсомольская газопровода Ямбург-Елец 2"
1172	86:09-6.1032	Охранная зона инженерных коммуникаций Зона охраны искусственных объектов	Охранная зона: Линейное сооружение - магистральный газопровод "Уренгой-Ужгород" (Газопровод отвод (высокого давления) к ДЛО 931км г-да "Уренгой-Ужгород" (от МГ до РП-10СА))"
1173	86:09-6.1170	Зона санитарной охраны источников водоснабжения и водопроводов питьевого назначения Зона охраны природных объектов	Зона санитарной охраны источников питьевого и хозяйственно-бытового водоснабжения водозаборного участка КС-20 "Ново-Комсомольская" Комсомольского ЛПУМГ ООО «Газпром трансгаз Югорск» (III пояс)
1174	86:09-6.1198	Охранная зона линий и сооружений связи и линий и сооружений радиотелефонии Зона охраны искусственных объектов	Охранная зона: Внепл.сети связи г-д Ямбург-Елец
1175	86:09-6.1220	Охранная зона инженерных коммуникаций	Охранная зона: Линейное сооружение -

		Зона охраны искусственных объектов	магистральный газопровод "Ямбург - Елец 2" (Газопровод-отвод (низкого давления) к ДЛО 1026 км г-да "Ямбург-Елец 2")
1176	86:09-11.3	Граница охотничьих угодий	
1177	86:09-6.675	Охранная зона инженерных коммуникаций Зона охраны искусственных объектов	Охранная зона: Линейное сооружение - магистральный газопровод "Ямбург - Поволжье" с отметки 0 км до отметки 1452,7 км; Линейное сооружение - Магистральный газопровод "СРТО - Урал" с отметки 0 км до отметки 1452,8 км
1178	86:09-6.1201	Охранная зона инженерных коммуникаций Зона охраны искусственных объектов	Охранная зона: Линия электропередачи кабельная км 878 газопровода Уренгой-Ужгород
1179	86:09-6.463	Охранная зона инженерных коммуникаций Зона охраны искусственных объектов	охранная зона вдольтрассовой ВЛ 10 кВ магистрального нефтепровода «Красноленинск-Шаим-Конда»
1180	86:09-6.1175	Санитарно-защитная зона предприятий, сооружений и иных объектов Зоны защиты населения	Санитарно-защитная зона для объекта Промплощадка №19 ДНС-3 Ловинский л/у ТПП "Урайнефтегаз"
1181	86:09-8.16	Территория объекта культурного наследия	Территория выявленного объекта культурного наследия «стоянка Геологическое 8»
1182	86:09-8.18	Территория объекта культурного наследия	Территория выявленного объекта культурного наследия «местонахождение Геологическое 5»
1183	86:09-8.24	Территория объекта культурного наследия	Территория выявленного объекта культурного наследия «местонахождение Геологическое 10»
1184	86:09-8.22	Территория объекта культурного наследия	Территория выявленного объекта культурного наследия «стоянка Геологическое 9»
1185	86:09-6.661	Охранная зона инженерных коммуникаций Зона охраны искусственных объектов	Охранная зона сооружения: Линия электропередач ВЛ 110 кВ «Картопя-Новокомсомольская»
1186	86:09-6.1165	Охранная зона инженерных коммуникаций Зона охраны искусственных объектов	Охранная зона "Газопровод-отвод (высокого давления) к ДЛО 931км г-да "Уренгой-Ужгород" (от МГ до РП-10С1)"
1187	86:09-8.170	Территория объекта культурного наследия	Территория выявленного объекта культурного наследия «Городище Малая Умытья 16/5 (Малая Умытья 16д)"
1188	86:09-6.14	Охранная зона геодезического пункта Зона охраны искусственных объектов	Салькинёр (148)
1189	86:09-6.143	Охранная зона инженерных коммуникаций Зона охраны искусственных объектов	Охранная зона объектов электросетевого хозяйства "Линия электропередач ВЛ-6кВ на скважину №10087"
1190	86:09-6.420	Охранная зона инженерных коммуникаций Зона охраны искусственных объектов	Охранная зона объектов электросетевого хозяйства "Воздушная линия 6 кВ к кусту №11, первая линия"
1191	86:09-6.125	Охранная зона инженерных коммуникаций Зона охраны искусственных объектов	Охранная зона объектов электросетевого хозяйства "Линия электропередачи ВЛ-6 кВ, сооружение для электроснабжения кустов скважин №44,47,48,48бис,49"
1192	86:09-6.248	Охранная зона инженерных коммуникаций Зона охраны искусственных объектов	Охранная зона объектов электросетевого хозяйства "ВЛ 6 кВ к скважине № 10664"
1193	86:09-6.1184	Санитарно-защитная зона предприятий, сооружений и иных объектов Зоны защиты населения	Санитарно-защитная зона для объекта Промплощадка №14 ДНС, БКНС-29 Тальниковский л/у ТПП "Урайнефтегаз"
1194	86:09-8.25	Территория объекта культурного наследия	Территория выявленного объекта культурного наследия «поселение Геологическое 21»
1195	86:09-8.28	Территория объекта культурного наследия	Территория выявленного объекта культурного наследия «поселение Геологическое 16»
1196	86:09-8.29	Территория объекта культурного наследия	Территория выявленного объекта культурного наследия «поселение Геологическое 15»
1197	86:09-8.30	Территория объекта культурного наследия	Территория выявленного объекта культурного наследия «поселение Геологическое 14»
1198	86:09-8.31	Территория объекта культурного наследия	Территория выявленного объекта культурного наследия «поселение Геологическое 13»
1199	86:09-8.32	Территория объекта культурного наследия	Территория выявленного объекта культурного наследия «поселение Геологическое 12»

1200	86:09-6.292	Охранная зона инженерных коммуникаций Зона охраны искусственных объектов	Охранная зона объектов электросетевого хозяйства "Высоковольтная линия, количество опор 101, для электроснабжения куста скважин №30"
1201	86:09-6.416	Охранная зона инженерных коммуникаций Зона охраны искусственных объектов	Охранная зона объектов электросетевого хозяйства "Высоковольтная линия-6кВ, протяженностью 8000м., количество опор 123"
1202	86:09-6.73	Охранная зона геодезического пункта Зона охраны искусственных объектов	Охранная зона пункта государственной нивелирной сети
1203	86:09-6.1182	Санитарно-защитная зона предприятий, сооружений и иных объектов Зоны защиты населения	Санитарно-защитная зона для объекта Промплощадка №15 ДНС УПСВ, БКНС-18 Лазаревский л/у ТПП "Урайнефтегаз"
1204	86:09-6.450	Охранная зона инженерных коммуникаций Зона охраны искусственных объектов	Охранная зона магистрального трубопровода "Газопровод протяженностью 114.7 км от Кр.ГПЗ 29 км автодороги Нягань-Талинка до месторождения Западная Ловинка"
1205	86:09-6.707	Охранная зона инженерных коммуникаций	Охранная зона линии электропередачи ВЛ 6 кВ к разведочной скважине № 10628
1206	86:09-6.1213	Зоны с особыми условиями использования территории	Линия электропередачи ВЛ-6 кВ точка врезки 32 - скважина Р-1001
1207	86:09-6.1211	Зоны с особыми условиями использования территории	линия электропередачи ВЛ-6 кВ до ДНС Водозабор
1208	86:09-6.205	Охранная зона инженерных коммуникаций Зона охраны искусственных объектов	Охранная зона объектов электросетевого хозяйства "Высоковольтная линия 6 кВ "Куст-24""
1209	86:09-6.1124	Охранная зона инженерных коммуникаций Зона охраны искусственных объектов	Охранная зона объекта «Воздушная линия электропередач Трасса ВЛ6кВ (Линия 2) до куста №11 в рамках проектной документации «Кусты №11, №12, №14, №7, №29, №42, №44 Сыморьяхского месторождения»
1210	86:09-6.1229	Санитарно-защитная зона предприятий, сооружений и иных объектов Зоны защиты населения	Санитарно-защитная зона для объекта Промплощадка № 20 БКНС-14, Шламонакопитель Северо-Даниловский л/у ТПП "Урайнефтегаз"
1211	86:09-6.662	Охранная зона инженерных коммуникаций Зона охраны искусственных объектов	Охранная зона сооружения: Линия электропередач ВЛ 110 кВ "Картопля-Агириш"
1212	86:09-6.1221	Охранная зона инженерных коммуникаций Зона охраны искусственных объектов	Охранная зона: Линейное сооружение - магистральный газопровод "Уренгой - Ужгород" (Газопровод-отвод (низкого давления) к ДЛО 931км г-да "Уренгой-Ужгород" (от РП-10С1 до ДЛО))
1213	86:09-8.171	Территория объекта культурного наследия	Территория выявленного объекта культурного наследия «Городище Малая Умытъя 16/3 (Малая Умытъя 16/в)»
1214	86:09-6.286	Охранная зона инженерных коммуникаций Зона охраны искусственных объектов	Охранная зона объектов электросетевого хозяйства "ВЛ - 6 кВ к кусту № 9"
1215	86:09-6.303	Охранная зона инженерных коммуникаций Зона охраны искусственных объектов	Охранная зона объектов электросетевого хозяйства "Воздушная линия 6 кВ к разведочной скважине № 10329"
1216	86:09-6.500	Охранная зона инженерных коммуникаций Зона охраны искусственных объектов	Охранная зона объектов электросетевого хозяйства "Линия электропередачи ВЛ-6 кВ, сооружение для электроснабжения кустов скважин №24,36"
1217	86:09-6.386	Охранная зона инженерных коммуникаций Зона охраны искусственных объектов	Охранная зона объектов электросетевого хозяйства "Линия электропередач ВЛ-6кВ "Куст-28", протяженностью 4300 м."
1218	86:09-6.20	Охранная зона инженерных коммуникаций Зона охраны искусственных объектов	Охранная зона объектов электросетевого хозяйства "высоковольтная линия 6кВ на К-16 №3918, протяженностью 2000м., количество опор 39"
1219	86:09-6.107	Охранная зона инженерных коммуникаций Зона охраны искусственных объектов	Охранная зона объектов электросетевого хозяйства "Высоковольтная линия 6кВ №3910,

			протяженность 1450м., количество опор 22"
1220	86:09-6.673	Охранная зона инженерных коммуникаций Зона охраны искусственных объектов	Охранная зона: Линейное сооружение: МГ «Ямбург-Елец 2» 0-1444,7 км; МГ «Ямбург-Западная граница(Прогресс)» 0-1444,7 км; МГ «Ямбург-Тула1» 0-1452,66 км; МГ «Ямбург-Тула2» 0-1452,7 км; МГ «Ямбург-Поволжье» 0-1452,7 км; МГ «СРТО-Урал» 0-1452,8 км
1221	86:09-6.678	Охранная зона инженерных коммуникаций Зона охраны искусственных объектов	Охранная зона: Линейное сооружение: МГ "Уренгой - Ужгород"; МГ "Уренгой - Центр 1" с отметки 0 км до отметки 1408,0 км; МГ "Уренгой - Центр 2" с отметки 0 км до отметки 1408,0 км; МГ "Ямбург - Елец 1"
1222	86:09-6.680	Охранная зона инженерных коммуникаций Зона охраны искусственных объектов	Охранная зона: Линейное сооружение - магистральный газопровод "Уренгой-Петровск"; Линейное сооружение - Магистральный газопровод "Уренгой - Новопсков" с отметки 0 км до отметки 1400,5 км
1223	86:09-6.413	Охранная зона инженерных коммуникаций Зона охраны искусственных объектов	Охранная зона объекта «ВЛ 110 кВ «Новая-Картопья»»
1224	86:09-6.1005	Охранная зона инженерных коммуникаций Зона охраны искусственных объектов	Охранная зона: Линейное сооружение - магистральный газопровод "Игрим-Серов-Н.Тагил". Воздушные линии электропередач от 0 Игрим-Серов до КС Комсомольская
1225	86:09-6.1006	Охранная зона инженерных коммуникаций Зона охраны искусственных объектов	Охранная зона: Линейное сооружение - магистральный газопровод "Ямбург - Елец 2" с отметки 0 км до отметки 1444,7 км. Система СКЗ Ямбург-Елец 2. ВЛ 10 кВ
1226	86:09-6.674	Охранная зона инженерных коммуникаций Зона охраны искусственных объектов	Охранная зона: Линейное сооружение - магистральный газопровод "СРТО-Урал 2"; Линейное сооружение - магистральный газопровод "Надым-Пунга-Н.Тура 3"; Линейное сооружение - магистральный газопровод "Игрим-Серов-Н.Тагил"
1227	86:09-6.207	Охранная зона инженерных коммуникаций Зона охраны искусственных объектов	Охранная зона ВЛ 220 кВ Новая - Картопья в Советском районе ХМАО - Югры
1228	86:09-6.672	Охранная зона инженерных коммуникаций	
1229	86:09-6.536	Граница особо охраняемой природной территории	
1230	86:09-6.1228	Охранная зона инженерных коммуникаций Зона охраны искусственных объектов	Охранная зона: Внеплож. сети энергоснабжения г-д Ямбург-Елец II. ВЛ-10 кВ
1231	86:09-8.23	Территория объекта культурного наследия	Территория выявленного объекта культурного наследия «стоянка Геологическое 11»
1232	86:09-8.17	Территория объекта культурного наследия	Территория выявленного объекта культурного наследия «поселение Геологическое 6»
1233	86:09-8.87	Территория объекта культурного наследия	Территория выявленного объекта культурного наследия «поселение Геологическое 4»
1234	86:09-8.19	Территория объекта культурного наследия	Территория выявленного объекта культурного наследия «поселение Геологическое 3»



Приложение 4
к Правилам землепользования и застройки
межселенной территории Советского района

СВЕДЕНИЯ О ГРАНИЦАХ ТЕРРИТОРИАЛЬНЫХ ЗОН

1. Сведения о границах зоны производственной инфраструктуры (П), зоны инженерной инфраструктуры (И), зоны транспортной инфраструктуры (Т), содержащие графическое описание местоположения границ территориальных зон, перечни координат характерных точек границ территориальных зон в системе координат, используемой для ведения Единого государственного реестра недвижимости, размещены в электронном виде на официальном сайте Советского района по ссылке: <https://arch.sovrnhmao.ru/pzz/megsel-terr.php>.

